

## BAB 2 GAMBARAN UMUM PERUSAHAAN

### 2.1 Sejarah Singkat Perusahaan

Pada tahun 1961, Pemerintah Indonesia pada waktu itu mendirikan Perusahaan Negara Pos dan Telekomunikasi (PN Postel). Pada tahun 1965, PN Postel dipisahkan menjadi dua: PN Pos dan PN Telekomunikasi. Terbentuknya PN Telekomunikasi ini adalah cikal bakal PT Telkom saat ini, dimana manajemen menetapkan bahwa tanggal terbentuknya PN Telekomunikasi, 6 Juli 1965, sebagai hari lahir Telkom [1].

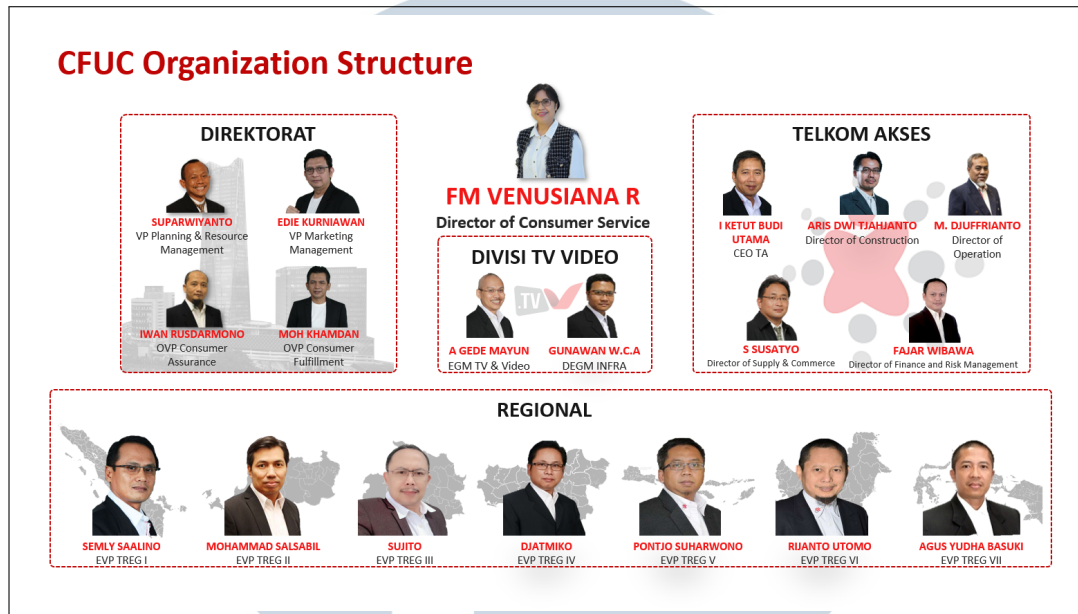
Pada tahun 1974, PN Telekomunikasi dipisahkan kembali menjadi dua, yaitu Perusahaan Umum Telekomunikasi (Perumtel), dan PT Industri Telekomunikasi Indonesia (PT INTI). Pada tahun 1981, Perumtel berubah menjadi PT Telekomunikasi Indonesia (Telkom). [2]

### 2.2 Visi dan Misi Perusahaan

Visi dari PT Telkom Indonesia adalah menjadi *digital telco* pilihan utama untuk memajukan masyarakat, sedangkan misi dari PT Telkom Indonesia adalah sebagai berikut:

1. Mempercepat pembangunan Infrastruktur dan platform digital cerdas yang berkelanjutan, ekonomis, dan dapat diakses oleh seluruh masyarakat.
2. Mengembangkan talenta digital unggulan yang membantu mendorong kemampuan digital dan tingkat adopsi digital bangsa.
3. Mengorkestrasi ekosistem digital untuk memberikan pengalaman digital pelanggan terbaik [1].

## 2.3 Struktur Organisasi Perusahaan



Gambar 2.1. Struktur organisasi divisi *Consumer* Telkom Indonesia

Struktur besar divisi *Consumer* Telkom Indonesia dapat dilihat pada Gambar 2.1. Untuk kegiatan kerja magang dilaksanakan di dalam divisi Direktorat *Consumer*.

UMN  
UNIVERSITAS  
MULTIMEDIA  
NUSANTARA