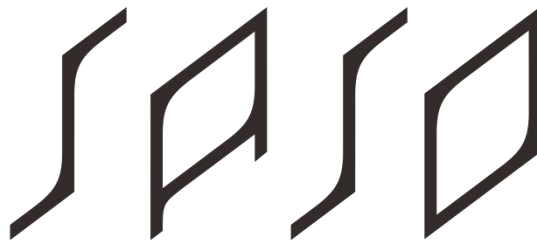


BAB II

GAMBARAN UMUM SASO ARCHITECTURE

2.1 Deskripsi Perusahaan



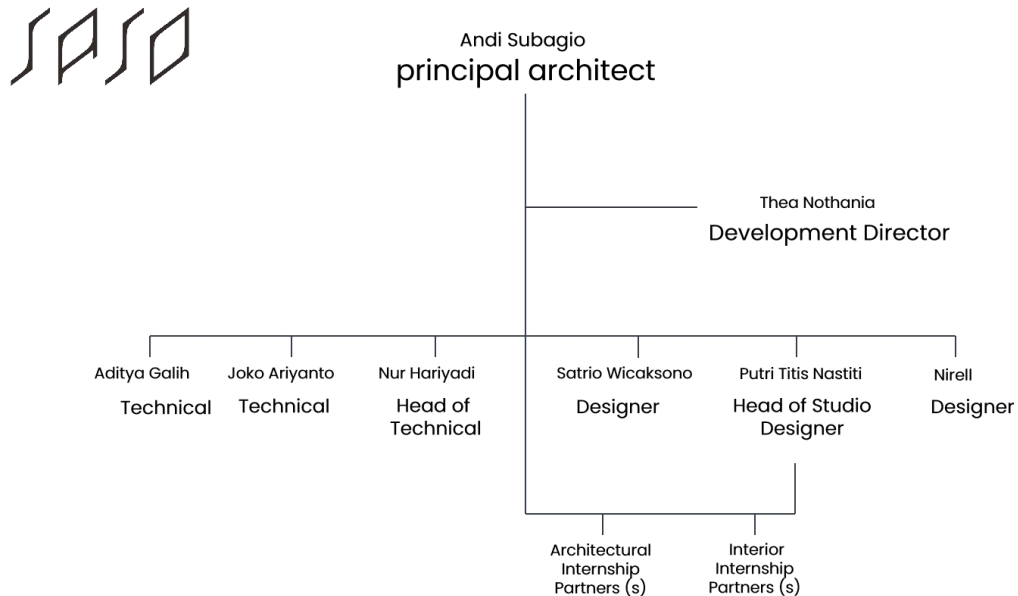
Gambar 2.1 Logo Perusahaan SASO Architect
Sumber : Dibuat oleh Penulis, 2022

SASO Architecture studio merupakan konsultan arsitektur yang terletak di Jakarta Barat. Biro ini didirikan pada tahun 2015 oleh Andi Subagio sebagai principal architect. SASO Architecture studio menjadikan kebudayaan, ketukangan, dan potensi alam sebagai inspirasi dari desain-desainnya. Studio ini didirikan oleh tim berpengalaman yang berbasis di perusahaan multinasional Singapura untuk menjadi tim desain dari proyek *high-rise* dan *mixed-use* di Indonesia. (SASO ,2022).

SASO sendiri berasal dari kata Saka guru yang berarti penopang, Agam yang berarti kokoh dan Studio. (Andi Subagio ,2022). SASO Architecture studio mempercayai bahwa arsitektur merupakan solusi dari fungsi dan masalah pada tapak yang dikemas dalam bentuk estetis. Perwujudannya dimulai dari pemahaman secara holistik antara situs, keinginan klien, dan fungsi yang dibutuhkan (SASO ,2022).

Proyek-proyek yang dilakukan oleh SASO Architecture studio memiliki cakupan yang luas, mulai dari *residential*, *interior*, *commercial*, pedestrian, hingga revitalisasi stasiun karet. SASO juga bekerja sama dengan SATO interior contractor yang juga dikelola oleh bu Thea selaku Supervisor SASO dalam proyek proyeknya. SATO interior contractor sendiri didirikan pada tahun 2017. (SATO ,2022).

2.2 Struktur Organisasi Perusahaan



Gambar 2.2 Struktur Organisasi SASO Architect

Sumber : Dibuat oleh Penulis, 2022

SASO Architect memiliki struktur perusahaan yang dipimpin oleh Principal Architect sebagai orang yang berkomunikasi langsung dengan klien. Principal Architect pun turut menjadi pembimbing desainer-desainer dalam mendesain suatu proyek yang dijalankan. Pada prosesnya, Principal Architect akan berdiskusi bersama kepala studio untuk pembagian tugas pada drafter dan anak intern. Kemudian, tugas yang diberikan akan direalisasikan dengan pencarian referensi dan penyusunan moodboard yang nantinya akan divisualisasikan lewat 3d modelling dan rendering. Setelah pengerjaan modelling selesai, tugas akan berpindah pada drafter untuk penyusunan gambar kerja dan detail-detail yang diperlukan.

Sebagai pegawai intern, SASO Architect ingin memberikan pengalaman yang berbeda-beda selama masa intership. Pekerjaan yang diterima anak magang diantaranya adalah, membuat gambar kerja, menyusun moodboard, mencari material hingga supplier yang bisa digunakan, menyusun slide presentasi klien, membuat diagram dan ikut mendesain proyek.