

BAB II

GAMBARAN UMUM PERUSAHAAN

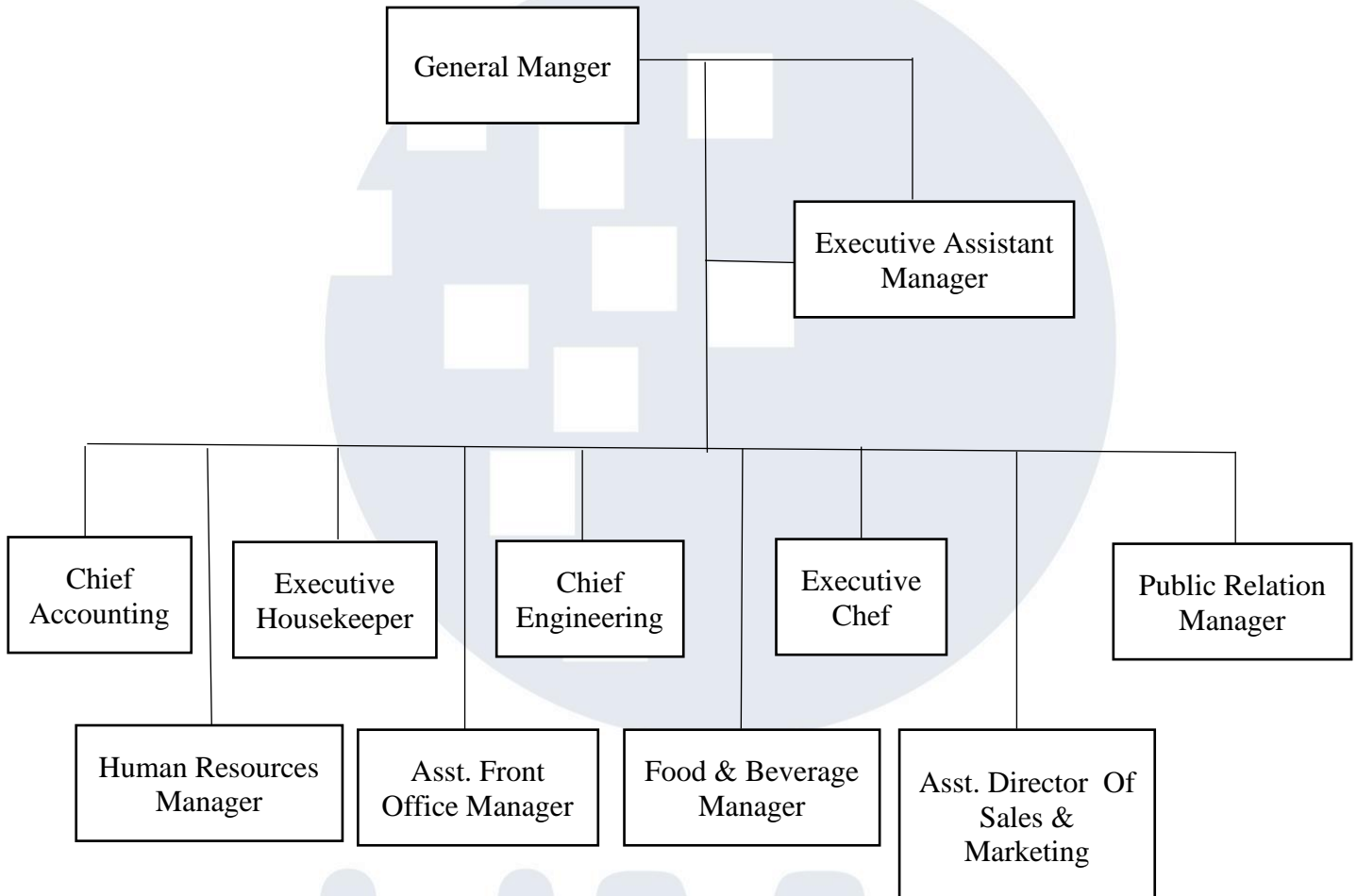
2.1 The Premiere Hotel Pekanbaru

The Premiere Hotel Pekanbaru merupakan hotel yang mendapatkan *title* bintang 4 dengan jumlah kamar sebanyak 168 unit yang terletak pada Jalan Sudirman No. 389 Pekanbaru, yang berdiri sejak tahun 2010. The Premiere Hotel memiliki slogan *We Know How To Please You*, di mana The Premiere Hotel Pekanbaru merupakan perusahaan yang sangat mementingkan kepuasan dan kenyamanan pelanggan. The Premiere Hotel Pekanbaru merupakan hotel yang berada dibawah naungan The Zuri Hotel Management atau yang disebut ZHM. ZHM sendiri memiliki beberapa anak perusahaan yaitu Zuri Resort, Grand Zuri, The Zuri, Zuri Express, dan The Premiere Hotel.

Pada tanggal 18 Desember 2011 secara resmi The Premiere Hotel Pekanbaru dibuka oleh Walikota Pekanbaru Bapak Herman Abdullah. Hotel ini mendapatkan *title* bintang 4 sehabis mendapat diberi dari PHRI (Perhimpunan Hotel dan Restoran Indonesia) yang terdiri dari fasilitas hotel, jumlah kamar, kualitas pelayanan, lokasi hotel, *management*, serta sumber daya karyawan.



2.2 Struktur Organisasi The Premiere Hotel Pekanbaru



Gambar 2. 1 Struktur Organisasi The Premiere Hotel Pekanbaru

Sumber: Dokumen Perusahaan (2022)

Setiap *Head Of department* memiliki job desk yang berbeda-beda, yaitu:

1. *General Manager*

- a. Memimpin perusahaan dan menentukan setiap kebijakan perusahaan.
- b. Menetapkan, dan mengawasi operasional setiap departemen melalui *Head Of Departement*
- c. Memeriksa dan menyetujui *budget* tahunan perusahaan..

2. *Executive Assitant Manager*

- a. Membantu *General Manager* dalam memimpin perusahaan

- b. Membantu *General Manager* dalam menetapkan dan mengawasi operasional setiap departemen melalui *Head of Departement*.
3. *Chief Accounting*
 - a. Mengawasi atau mengontrol pendapatan dan pengeluaran hotel
 - b. Memastikan dan mengontrol pembelian keperluan hotel dan penjualan produk hotel.
 - c. Memastikan sinkronisasi dan menyesuaikan data finansial terlaksana dengan baik.
4. *Human Resource Manager*
 - a. Bertanggung jawab dalam proses rekrutmen karyawan
 - b. Memberikan pelatihan kepada karyawan
 - c. hingga memberikan *reward* maupun *punishment* kepada karyawan.
5. *Executive House Keeper*
 - a. Memastikan kebersihan, kerapian, kenyamanan dan kelengkapan pada kamar, *public area*, hingga office.
 - b. Mengontrol anggaran biaya operasional.
6. *Assitant Front Office Manager*
 - a. mengawasi kelancaran kegiatan operasional *front office*
 - b. memastikan setiap tamu mendapatkan pelayanan yang terbaik seperti kehadiran, kinerja, sikap dari setiap staff *front office*
7. *Chief Engineering*
 - a. Membuat dan mengatur kegiatan operasional engineering
 - b. Memastikan setiap aset hotel tidak ada masalah
 - c. Melakukan *budgeting* untuk departemen *engineering*.
8. *Food & Bavarage Manager*
 - a. Mengawasi pekerjaan setiap posisi F&B *service* lainnya.
 - b. Memastikan profit dari departemen F&B
 - c. Mengelola sumber daya manusia.
9. *Executive Chef*
 - a. Melakukan QC (*Quality Control*) terhadap makanan yang ingin disajikan.

- b. Mengkreasikan menu makanan.
- c. Mengkoordinasikan segala pengerjaan di *kitchen*.

10. *Assistant Director of Sales & Marketing*

- a. Mengatur dan memonitor perencanaan penjualan
- b. Menajemen penjualan
- c. Pengaturan kuota penjualan
- d. Pelaporan penjualan

11. *Public Relation Manager*

- a. Mengatur *event* agar berjalan dengan lancar
- b. Membuat konten *social media*
- c. Menjalin hubungan dengan media
- d. Membuat *press release* untuk setiap promo yang ada.

UMMN

UNIVERSITAS
MULTIMEDIA
NUSANTARA