

BAB 2

GAMBARAN UMUM PERUSAHAAN

2.1 Sejarah Singkat Perusahaan

Kompas Gramedia adalah kelompok usaha yang didirikan tahun 1963 oleh (Alm.) Jakob Oetama dan (Alm.) P.K. Ojong. Kompas Gramedia sudah memiliki lebih dari 200 jaringan perusahaan mulai dari Media, Retail Publishing, Hospitality, Event Venue, dan lainnya. Corporate Human Resources merupakan bagian dari unit organisasi Kompas Gramedia yang bertugas mengembangkan kapabilitas karyawan Kompas Gramedia melalui pelatihan dan pengembangan *hard skill* dan *soft skill*. Dengan harapan karyawan tidak hanya berkerja namun menumbuhkan keinginan untuk belajar (Kompas Gramedia, 2019).



Gambar 2.1 Logo Kompas Gramedia

(Dokumen Perusahaan)

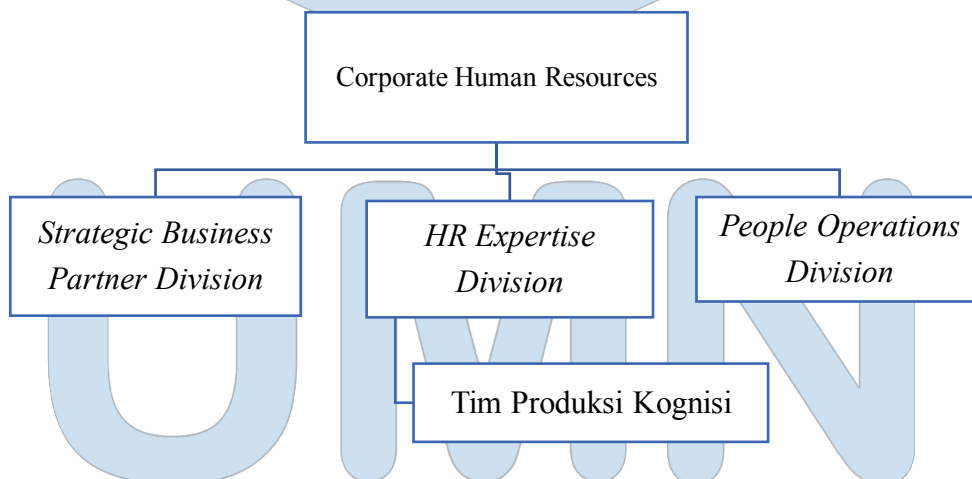
Karena kebutuhan pengembangan organisasi semakin tinggi dan tidak hanya untuk internal, maka didirikan Growth Center yang merupakan lembaga *training* yang memfasilitasi organisasi untuk mengembangkan kapabilitas perusahaan. Produk yang diperkenalkan yaitu Kognisi (*Kompas Gramedia Learning dan Insights*) merupakan medium pembelajaran digital (*learning platform*) untuk pengembangan minat dan proses belajar. Kognisi diharapkan untuk bisa menjangkau dan bisa diakses dimana pun dan kapan saja (Kognisi, 2021).



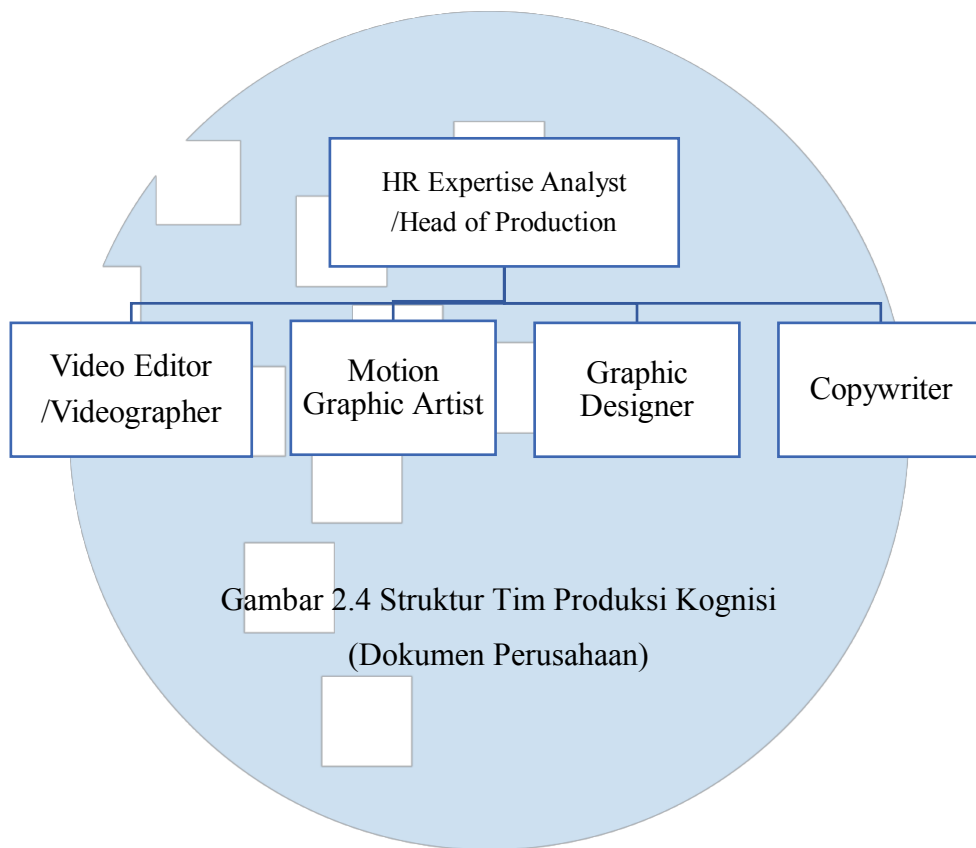
Gambar 2.2 Logo Kognisi
(Dokumen Perusahaan)

2.2 Struktur Organisasi Perusahaan

Corporate Human Resources memiliki struktur organisasi yang terbagi menjadi tiga sub unit yaitu *Strategic Business Partner Division*, *HR Expertise Division*, dan *People Operations Division*. Penulis sendiri termasuk dalam bagian tim produksi Kognisi yang dibawah sub unit *HR Expertise Division*.



Gambar 2.3 Struktur Organisasi Unit Corporate Human Resources
(Dokumen Perusahaan)



UMMN

UNIVERSITAS
MULTIMEDIA
NUSANTARA