

BAB II

GAMBARAN UMUM PERUSAHAAN

2.1 Sejarah Singkat Perusahaan

PT Stadikel Edukasi Teknologi (StudyCycle) merupakan perusahaan multinasional edukasi-teknologi yang bergerak di bidang pendidikan. Didirikan sejak tahun 2017, perusahaan ini memiliki fokus utama riset dan pengembangan solusi edukasi berbasis teknologi. Aktivitas bisnis yang dilakukan perusahaan yaitu sebagai salah satu penyedia produk dan jasa teknologi pendidikan di Singapura, Taiwan, dan Indonesia. Selain itu, perusahaan memiliki kantor di Indonesia yang terletak di Jl. Ki Hajar Dewantara nomor 73, Jababeka Education Park, Bekasi.



Gambar 2. 1 Logo perusahaan

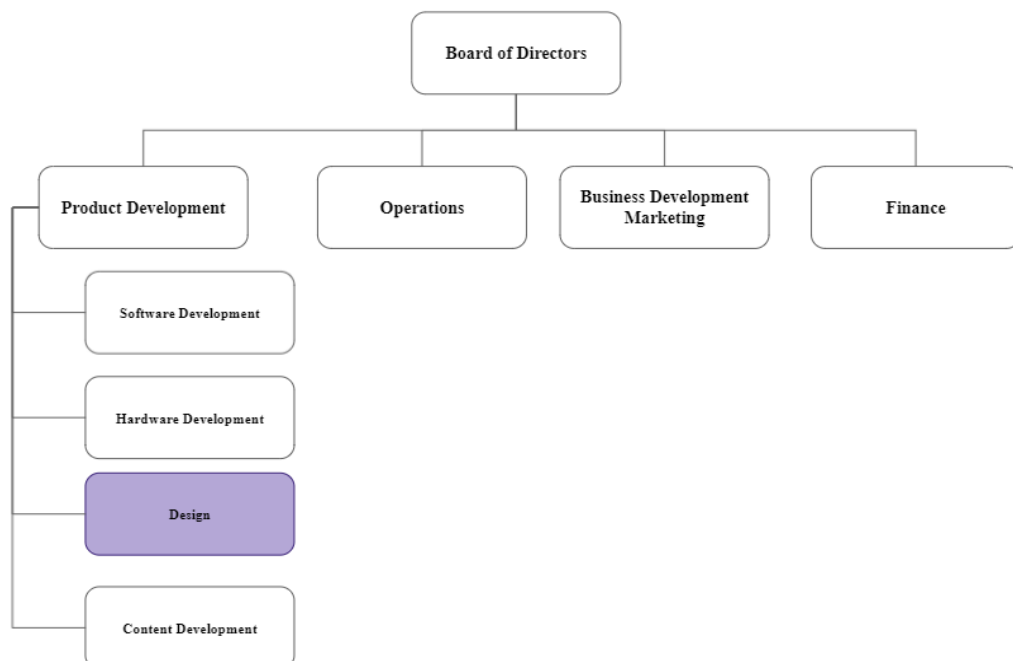
(Simon Samuel, wawancara pribadi, 14 September 2021)

Tujuan didirikannya StudyCycle adalah untuk menyediakan proses pembelajaran yang menarik, menyenangkan, dan terjangkau bagi setiap orang. Untuk mencapai tujuan tersebut, perusahaan melakukan pengembangan aplikasi dan konten pembelajaran untuk berbagai jenjang usia. Perusahaan memiliki visi untuk dapat menyampaikan pengalaman belajar yang lebih baik dan juga memberikan kesempatan untuk semua orang melalui solusi pembelajaran eksklusif. Solusi tersebut mencakup perangkat lunak, perangkat keras, dan materi pembelajaran, yang disesuaikan untuk kebutuhan lokal. Misi perusahaan adalah sistem cerdas yang dapat beradaptasi dengan kurikulum pendidikan dan kemampuan siswa pengguna tanpa perlu intervensi signifikan dari tenaga pengajar yang tersedia.

Untuk mencapai visi, misi, dan tujuan tersebut, pengembangan aplikasi yang dilakukan perusahaan yakni berupa *learning management system* yang dilengkapi dengan intelegensia buatan (*artificial intelligence*) untuk menunjang proses pembelajaran yang lebih efektif. Selain itu, saat ini konten pembelajaran yang dihasilkan mencakup materi pendidikan K-12 di bidang matematika, sains, dan bahasa. K-12 merupakan istilah untuk pendidikan dari tingkatan TK (Taman Kanak-kanak) sampai dengan kelas 12 SMA. Konten pembelajaran tersebut sebagian besar berupa konten digital seperti animasi, ilustrasi dan media interaktif. Aplikasi dan konten yang dikembangkan perusahaan telah digunakan oleh tidak hanya sekolah dan politeknik di Singapura dan Indonesia namun juga berbagai institusi dan organisasi pendidikan seperti *Ministry of Education Singapore*, *Nanyang Technological University*, dan *National Institute of Education*.

2.2 Struktur Organisasi Perusahaan

Berikut ini adalah struktur organisasi PT Stadikel Edukasi Teknologi:



Gambar 2. 2 Bagan struktur organisasi perusahaan (Simon Samuel, wawancara pribadi, 14 September 2021)

Seperti yang tertera dalam bagan di atas, terdapat *Board of Directors* atau Dewan Komisaris. Dewan Komisaris berdasarkan UU Perseroan Terbatas Nomor 40 Tahun 2007 memiliki tugas untuk melakukan pengawasan secara umum dan atau khusus sesuai dengan anggaran dasar serta memberi nasihat kepada direksi. Kemudian di bawah *Board of Directors* terdapat dewan pelaksana yang terbagi menjadi beberapa bagian atau beberapa organ perusahaan. Dalam perusahaan ini bagian-bagian tersebut terdiri dari *Product Development*, *Operation*, *Business Development and Marketing*, dan *Finance*. Bagian *Operation* dipimpin oleh seorang *Chief Operating Officer (COO)* atau Direktur. Tugas utama Direktur adalah memimpin dan bertanggung jawab dalam urusan membuat keputusan operasional perusahaan. Bagian *Finance* bertugas untuk mengatur aktivitas keuangan dalam perusahaan. Bagian *Business Development Marketing* untuk pemasaran perusahaan. Sedangkan pada bagian *Product Development* memiliki tugas untuk mengembangkan produk yang dihasilkan perusahaan. *Product Development* dipimpin oleh seorang *Product Lead* atau Manajer Produk.

Dalam *Product Development* terbagi menjadi beberapa divisi yakni *Software Development*, *Hardware Development*, *Design*, dan *Content Development*. Pada divisi *Software Development* memiliki fokus untuk menciptakan dan mengembangkan perangkat lunak. Divisi *Hardware Development* bertugas mengembangkan spesifikasi perangkat keras yang akan diproduksi. Divisi *Content Development* berfokus pada proses pembuatan materi konten, baik dari meneliti, produksi kurikulum, dan juga membuat materi *brief* yang siap untuk diproduksi divisi lain. Sedangkan pada bagian *Design* berfokus pada pembuatan visual desain dan aspek-aspek kreatif pada proyek. *Content Visual Designer* termasuk ke dalam divisi *Design* yang merupakan bagian dari *Product Development*.