

BAB 2

GAMBARAN UMUM PERUSAHAAN

2.1 Sejarah Singkat Perusahaan

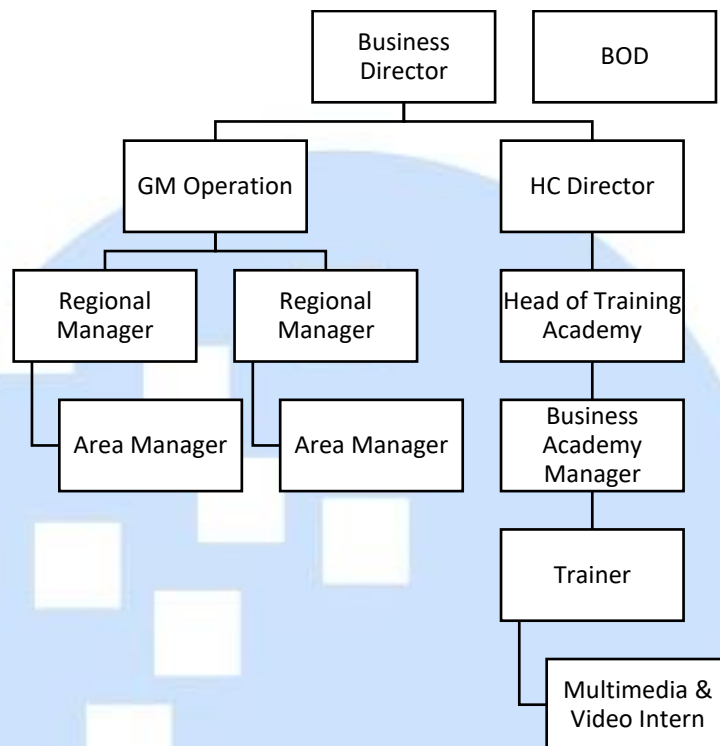
PT. XYZ adalah perusahaan yang bergerak di bidang *food and beverages*. Perusahaan tersebut merupakan bagian dari *ABC Group* dan merupakan anak perusahaan dari PT. ABC. PT. XYZ pertama kali dibangun pada tahun 2011. PT. XYZ merupakan pemegang ijin waralaba *Bubble Tea* terbesar di dunia. Pada tahun perusahaan tersebut dibangun, beberapa gerai dari waralaba *Bubble Tea* tersebut mulai dibuka di Indonesia (Tentang Perusahaan, 2021).

Waralaba *Bubble Tea* yang dipegang oleh PT. XYZ sendiri pertama kali didirikan di Taiwan pada tahun 2003. Waralaba tersebut berkembang hingga menjadi salah satu *franchise bubble tea* terbesar dan menjadi salah satu perusahaan minuman yang sahamnya diperjualbelikan di bursa saham Taiwan (Sejarah Perusahaan, 2021). Waralaba tersebut juga memiliki *outlet* dan gerai di banyak negara seperti: Taiwan, Malaysia, China, Amerika, Vietnam, Filipina, Hong Kong, Indonesia, Australia, Korea dan Jepang (per September 2010) (“Tentang Perusahaan,” 2021).

Dengan kesuksesan waralaba *bubble tea* tersebut, PT. XYZ akhirnya membawa waralaba tersebut ke Indonesia pada tahun 2011 (*About Us*, 2021). Berdasarkan data pada tahun 2021, PT. XYZ telah mendirikan lebih dari 300 gerai dari waralaba *bubble tea* yang disebar di seluruh Indonesia. Selain gerai, PT. XYZ juga mendirikan beberapa *outlet* dengan menggunakan truk keliling (*Our Networks*, 2021).

Selain waralaba *bubble tea* di atas, PT. XYZ juga memegang jenis-jenis waralaba makanan lain. Beberapa waralaba lain yang dipegang oleh PT. XYZ adalah waralaba *takoyaki* dari Jepang, dan juga waralaba *Korean BBQ Chicken*. Namun, dari semua waralaba yang dipegang oleh PT. XYZ, waralaba *bubble tea* adalah yang paling besar dan dengan pertumbuhan paling pesat di Indonesia (*Our Networks*, 2021).

2.2 Struktur Organisasi Perusahaan



Gambar 2.1 Bagan Organisasi PT. XYZ

(sumber dari wawancara dan observasi penulis selama magang)

Jabatan tertinggi dari PT. XYZ adalah *Business Director*. Jabatan tersebut langsung mengepaloi *GM Operation*, atau *General Manager Operation* yang mengendalikan operasi-operasi dari PT. XYZ. *Regional Manager* bekerja langsung di bawah *GM Operation* dan merekalah yang memegang kendali terhadap daerah-daerah dimana gerai waralaba ditempatkan. Yang terakhir ada *Area Manager* yang melapor langsung kepada *Regional Manager*. *Area Manager* sendiri mengepaloi daerah yang lebih spesifik dan mencakup luas yang lebih kecil daripada *Regional Manager*. Contohnya jika *Regional Manager* mengepaloi provinsi Jawa Barat, maka *Area Manager* mengepaloi daerah Bandung.

Penulis ditempatkan langsung di bawah *Business Academy Manager* dan *Trainer*, dalam Divisi *Training*. Divisi ini adalah divisi yang langsung bertugas dalam pengajaran atau *training* karyawan-karyawan lama maupun baru. Divisi *training* juga bertanggung jawab dalam pelatihan gerai-gerai waralaba baru.

Mereka biasanya memandu langsung pembukaan gerai baru secara *on-site*, namun karena adanya pandemi akhirnya divisi *training* mulai menggunakan aplikasi daring.

