

BAB 2

GAMBARAN UMUM PERUSAHAAN

2.1 Sejarah Singkat Perusahaan

Yayasan GBI Ecclesia Internasional adalah sebuah organisasi ataupun tempat yang dikhususkan untuk kegiatan keagamaan. Dengan kata lain, dapat disebut sebagai sebuah gereja Bethel. Meskipun bergerak di bidang keagamaan, gereja ini juga memiliki sekolah untuk pendidikan usia dini atau PAUD untuk anak-anak yang berkebutuhan khusus, maupun normal. (Ecclesia, 2017)



Gambar 2.1 Logo GBI Ecclesia
(Sumber: David Tuahatu, 2021)



Gambar 2.2 Logo PAUD GBI Ecclesia
(Sumber: David Tuahatu, 2021)



Gambar 2.3 Ruang kantor Divisi Multimedia
(Sumber: Angelia Kristianto, 2021)

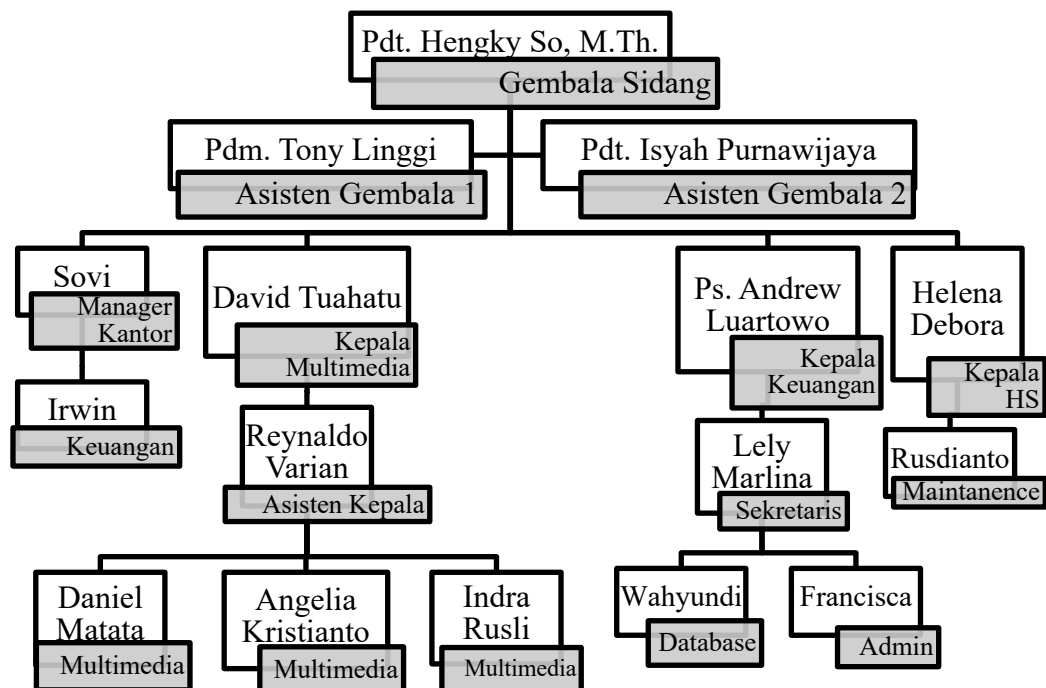


Gambar 2.4 Tampak luar gedung utama GBI Ecclesia
(Sumber: (Sinaga, 2019))

Gereja ini mulai beroperasi pada tanggal 21 April 1996 di dalam komplek perumahan Taman Semanan Indah. Pada awalnya, gereja ini hanya dibuat di sebuah ruko, namun pada tahun 2003 gereja ini mulai dibangun menjadi satu gedung besar (Ecclesia, 2017). Pemimpin atau Gembala Sidang dari gereja ini adalah Pdt.

Hengky So, M.Th. yang sampai saat ini masih menjabat sebagai Gembala Sidang Utama di gereja ini. Saat ini, GBI Ecclesia sudah memiliki beberapa cabang di kota-kota lain, untuk merangkul jemaat-jemaat yang ada di luar daerah Kalideres dan sekitarnya.

2.2 Struktur Organisasi Perusahaan



Gambar 2.5 Bagan Organisasi GBI Ecclesia
(Sumber: Ps. Andrew Luartowo, 2021)

Jabatan tertinggi dari GBI Ecclesia adalah Gembala Sidang, yang hingga saat ini masih dipegang oleh Gembala Pdt. Hengky So, M.Th. yang mengepalai keseluruhan dari gereja, dan pengambil keputusan terbesar dan terutama di gereja ini. Di bawah Gembala Sidang, terdapat 2 orang yang berperan sebagai Asisten Gembala dan Kepala Kantor Utama. Di bawah kedua Asisten Gembala, ditempatkan oleh kepala-kepala dari setiap bagian dan divisi yang ada di gereja ini. Antara lain, adalah Manager Utama Kantor, kepala Divisi Multimedia, Kepala Keuangan, dan juga Kepala HS. Penulis ditempatkan di

bawah Asisten Kepala Divisi Multimedia. Divisi ini adalah divisi yang memegang dan mengolah semua aspek yang berkaitan dengan multimedia, dan setiap media sosial yang ada. Penulis memberikan hasil dari pekerjaan langsung kepada Kepala Multimedia, namun tidak jarang juga melalui Asisten Kepala Multimedia. Sering kali juga langsung kepada Asisten Gembala 2 untuk mengkonfirmasi pekerjaan yang berhubungan langsung dengan Gembala Sidang, berikut dengan setiap revisi yang diperlukan