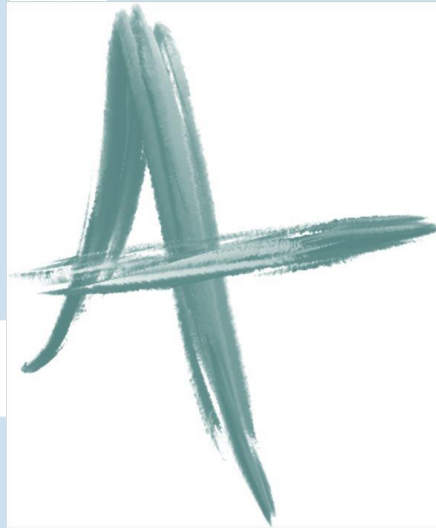


BAB 2

GAMBARAN UMUM PERUSAHAAN

2.1 Sejarah Singkat Perusahaan



Gambar 2.1 Logo Amaan
(sumber amaan.co.id)

Logo Amaan digambarkan sebagai sapuan tangan, yang bermakna bahwa adanya sebuah sentuhan manusia dalam berbisnis. Tekanan goresan pada logo mewakili kesadaran Amaan akan aspek emosional dan spiritual dari setiap orang yang akan berinteraksi.

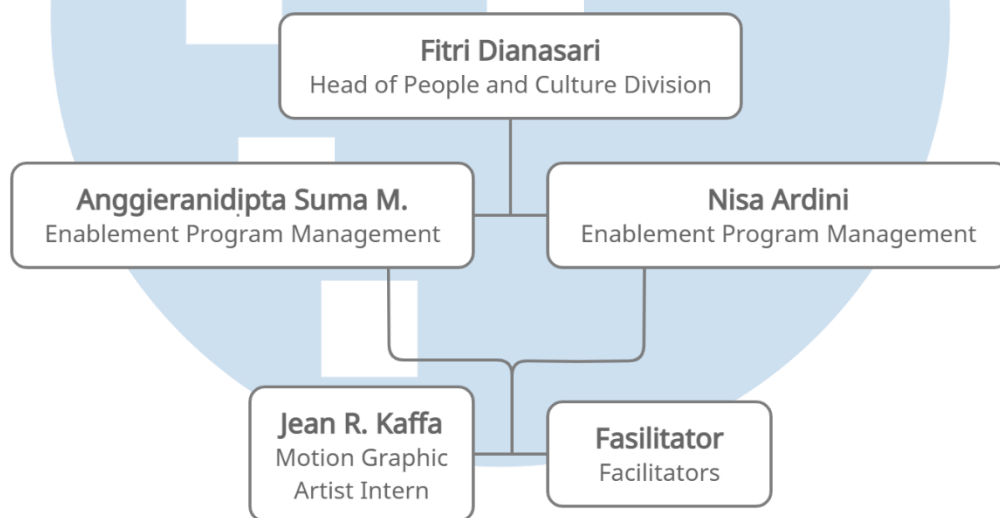
Visi dan misi Amaan yaitu, “Kerja dan Ibadah Selaras” bukanlah hanya sekedar kalimat belaka. Dibalik itu ada maksud dan arti yang lebih besar dibandingkan hanya sebatas kata-kata. PT Amaan Indonesia Sejahtera atau yang biasa dikenal sebagai “Amaan”. Merupakan sebuah perusahaan yang berjalan di bidang FINTECH atau perbankan.

Amaan didirikan untuk membantu pengusaha kecil atau mikro yang ada di Indonesia. Mempermudah pengusaha tersebut dalam mengembangkan usahanya melalui beberapa layanan atau produk yang diberikan oleh Amaan. Amaan juga didirikan dikarenakan banyak sekali orang yang berani berkarya, namun belum tahu caranya, banyak orang yang sudah mempunyai suatu bisnis, namun tidak mempunyai akses untuk mempromosikannya serta mengembangkannya, adapun

orang yang mau memulai suatu usaha, namun sulit untuk mendapatkan modal untuk mendirikannya.

Nama “Amaan” diambil dari bahasa arab yang bermakna keamanan, kepercayaan, atau ketenangan. Ini merupakan sebuah visi Amaan tentang mengapa Amaan ada untuk masyarakat Indonesia.

2.2 Struktur Organisasi Perusahaan



Gambar 2.2 Susunan Organisasi Divisi *People and Culture* (sumber amaan.co.id)

Adapun susunan manajemen di PT Amaan Indonesia Sejahtera, diantaranya:

1. Fitri Dianasari sebagai ketua dari divisi *people and culture* di PT Amaan Indonesia Sejahtera.
2. Anggieranidipta Suma M. sebagai *enablement program management* di PT Amaan Indonesia Sejahtera serta selaku supervisi pertama penulis.
3. Nisa Ardini sebagai *enablement program management* di PT Amaan Indonesia Sejahtera serta selaku supervisi kedua penulis.