

BAB II

GAMBARAN UMUM PERUSAHAAN

2.1 Sejarah Singkat Kawan Lama Group

Kawan Lama Group

Gambar 2.1 Logo Kawan Lama Group
Sumber: <https://www.karirkawanlama.com/about-us>

Kawan Lama Group adalah perusahaan yang telah berdiri sejak tahun 1955 dan memiliki beberapa anak perusahaan yang bergerak di bidang *retail, industrial, food and beverage, service, property*, dan *e-commerce*. *Head Office* Kawan Lama Group terletak di Jl. Puri Kencana No. 1, Kembangan, Jakarta Barat. Hingga saat ini, Kawan Lama Group menaungi lebih dari 40.000 karyawan di seluruh Indonesia.

Visi Kawan Lama Group adalah bisnis untuk keluarga, dan misinya adalah membawa nilai-nilai untuk kehidupan yang lebih baik melalui pengembangan bisnis dan pertumbuhan yang berkesinambungan. Nilai yang diusung oleh tenaga kerja di Kawan Lama Group adalah "I AM ELITE" yang artinya selalu unggul dalam memberikan pelayanan terbaik kepada pelanggan.

2.2 Sejarah Singkat Krisbow Indonesia



Gambar 2.2 Logo Krisbow Indonesia
Sumber: <https://www.krisbow.com/krisbow-about-krisbow>

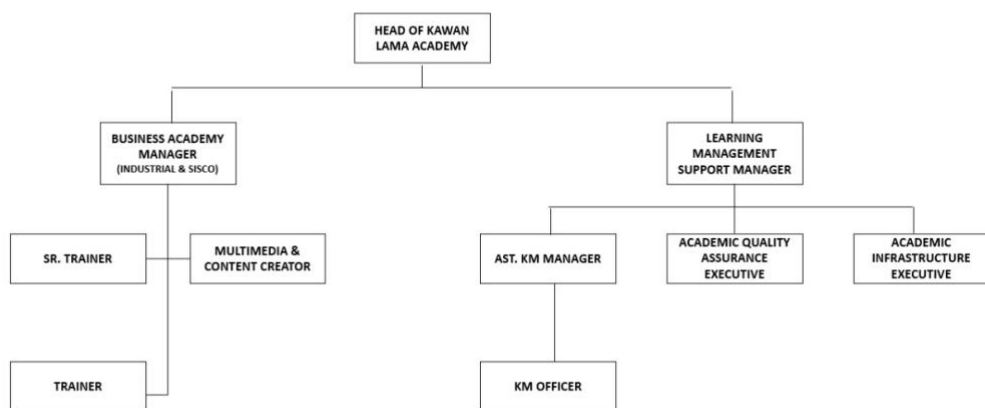
Krisbow Indonesia adalah perusahaan yang unggul dalam penyediaan kebutuhan komersil dan industri di Indonesia. Perusahaan ini berdiri pada tahun 1998 dan merupakan *member* dari Kawan Lama Group. Sampai sekarang, Krisbow Indonesia

memiliki lebih dari 10.000 produk dengan 24 kategori yang dapat memenuhi segala kebutuhan di bidang industri, rumah tangga, dan hobi.

Visi Krisbow Indonesia adalah menjadi produk unggulan untuk perawatan, perbaikan, pengoperasian kebutuhan, dan peralatan *Do-It-Yourself* di Indonesia dan dikenal secara luas di Asia Tenggara. Sedangkan misinya adalah menyediakan kelengkapan segala kebutuhan, akses yang mudah untuk jaringan distribusi, dan pengalaman yang terbaik bagi konsumen.

2.2 Struktur Organisasi Human Capital (Kawan Lama Academy)

STRUKTUR KLA – BUSINESS ACADEMY INDUSTRIAL GROUP-KM-ACADEMIC CENTER



Gambar 2.3 Struktur Organisasi *Human Capital* (Kawan Lama Academy)

Head of Kawan Lama Academy yang menaungi *Business Academy* dan *Learning Management Support* bertugas menjaga koordinasi dengan setiap divisi supaya proses *learning* berjalan dengan lancar. *Senior Trainer* dan *Trainer* bertugas mengajar, mengidentifikasi kebutuhan *user* (*training needs analyst*), mengembangkan program modul *training*, dan mengevaluasi efektivitas *training*. *Multimedia & Content Creator* bertugas memfasilitasi kebutuhan media dan konten di setiap divisi.

Knowledge Management yang terdiri dari *Assistant KM Manager* dan *KM Officer* bertugas mengaktifkan pengetahuan sebagai aset bisnis Kawan Lama

Group, mencapai organisasi yang selalu belajar dan menjadi perusahaan praktik terbaik melalui program-program yang terdapat di *Knowledge Management*. *Academic Quality Assurance Executive* bertugas memastikan kegiatan pembelajaran (dan yang terkait dengan pembelajaran) sesuai dengan standar, menyusun prosedur di KLA, *evaluation* untuk *Trainer* dan *Faculty Member*. *Academic Infrastructure Executive* bertugas merencanakan dan mengorganisir infrastruktur pembelajaran perusahaan agar terintegrasi dan berjalan sesuai dengan kebutuhan bisnis.



UMMN

U N I V E R S I T A S
M U L T I M E D I A
N U S A N T A R A