

## **BAB 2**

### **GAMBARAN UMUM PERUSAHAAN**

#### **2.1 Sejarah Singkat Perusahaan**

Kompas Gramedia (KG) merupakan perusahaan Indonesia yang berdiri pada tahun 1963 oleh Bapak Petrus Kanisius (PK) Ojong dan Jakob Oetama Bersama J. Adisubrata dan Irawati SH dan bergerak pada bidang media massa. Untuk pertama kalinya pada tanggal 17 Agustus 1963, Kompas Gramedia menerbitkan majalah bulanan Intisari sebagai langkah awal kelahiran perusahaan ini. Majalah ini diterbitkan sebagai media yang bertemakan perkembangan ilmu pengetahuan dan teknologi dengan tujuan membuka pikiran rakyat Indonesia [2].

Kemudian pada tanggal 28 Juni 1965, Kompas Gramedia menerbitkan surat kabar KOMPAS sebagai surat kabar mingguan yang ditujukan untuk melawan berita-berita yang tidak objektif karena pengaruh komunis. Hanya dalam waktu 2 tahun, KOMPAS berkembang menjadi surat kabar harian berskala nasional.

Melihat perkembangan yang baik, Kompas Gramedia yang ingin memperkuat penyebaran produk dan mengembangkan usaha kemudian mendirikan Toko Buku Gramedia pada tanggal 2 Februari 1970 di Jl. Gajah Mada, Jakarta Pusat. Kemudian diikuti dengan didirikannya Percetakan Gramedia pada tahun 1971 dan diresmikan pada tanggal 25 November 1972 oleh Ali Sakidin, Gubernur DKI Jakarta kala itu, dengan tujuan agar dapat menjamin KOMPAS terbit pagi hari dan sebagai efek dari meningkatnya permintaan.

Tidak lama setelah beroperasinya Percetakan Gramedia, pada tahun 1972 didirikan Radio Sonora untuk mendukung penyampaian informasi dengan media elektronik, yaitu radio. Pada tanggal 14 April 1973 diterbitkan majalah Bobo sebagai bacaan khusus anak-anak dengan didasari oleh keinginan agar masyarakat Indonesia dibiasakan membaca sejak kecil. Seiring perkembangannya, majalah yang diproduksi Kompas Gramedia merambah ke segmen-segmen lain seperti remaja, pria, wanita, otomotif, teknologi, dll., sehingga dibentuk unit bisnis Kelompok Majalah untuk membawahi segala urusan di bagian majalah.

Pada tahun 1974 didirikan unit bisnis PT. Gramedia Pusaka Utama (GPU) sebagai penerbit buku umum, diikuti didirikannya unit usaha PT. Elexmedia Komputindo pada tahun 1985 yang khusus menerbitkan buku-buku elektronik, yang kemudian merambah ke buku-buku komik. Khusus untuk buku-buku ajar, didirikan

PT. Gramedia Widiasarana Indonesia (Grasindo) pada tahun 1990, serta didirikannya Kepustakaan Populer Gramedia (KPG) pada tahun 1996 yang mendaur ulang tulisan-tulisan yang pernah dimuat di harian KOMPAS.

Mulai dari pertengahan era 70-an, Kompas Gramedia mulai melakukan diversifikasi usaha diluar dari bidang utamanya. Hal ini ditandai dengan didirikannya PT. Gramedia Film pada tahun 1976 yang menggarap film-film dokumenter maupun cerita. Proses diversifikasi ini kemudian diikuti dengan didirikannya PT. Grahawita Santika (GWS) yang mengurus bidang usaha perhotelan (1981), Tabloid Bola yang menyajikan informasi dunia olahraga (1984), unit usaha Kelompok Pers Daerah (Persda) untuk membantu surat kabar daerah yang membutuhkan bantuan (1987), PT. Graha Kerindo Utama (GKU) sebagai perusahaan *converting tissue* beserta dengan pabrik pembuatan kertas *tissue*, serta PT Grahanusa Mediatama yang menerbitkan tabloid KONTAN (1996).

Pada akhir era 90-an, perkembangan penggunaan jaringan internet sudah mulai merambah ke Indonesia. Kompas Gramedia pun mulai membuat versi *online* dari harian KOMPAS yang beralamatkan di [www.kompas.com](http://www.kompas.com), di bawah naungan PT. Kompas Cyber Media (KCM) pada tahun 1998. Tanggal 3 Mei 1999, diterbitkan harian Warta Kota untuk menyajikan harian yang lebih spesifik untuk warga Jabodetabek.

Saat mulai memasuki tahun 2000-an, Kompas Gramedia mulai melakukan pengembangan bisnis kembali, yang ditandai dengan didirikannya PT. Duta Visual Nusantara Tivi Tujuh (TV7) pada tahun 2000. Dengan masuknya PT. Trans Corporation yang mendominasi kepemilikan saham, TV7 resmi berubah nama menjadi Trans7. Selain itu, pada tahun 2005 Kompas Gramedia mulai memasuki bidang sarana Pendidikan dengan mendirikan Universitas Multimedia Nusantara (UMN), yaitu lembaga perguruan tinggi yang dikelola oleh Yayasan Media Informasi Kompas Gramedia. Universitas Multimedia Nusantara yang awalnya beralamatkan di Gedung BNI46 Jl. Jend. Sudirman, Jakarta, akhirnya membangun Gedung sendiri di daerah Gading Serpong, Tangerang pada tahun 2009. Pada tahun tersebut 2009 juga didirikan Kompas Gramedia Television (Kompas Gramedia TV) yang kemudian diikuti dengan terbentuknya Kompas Gramedia TV Network, Kompas Channel, Kompas Vision, dan Kompas TV.

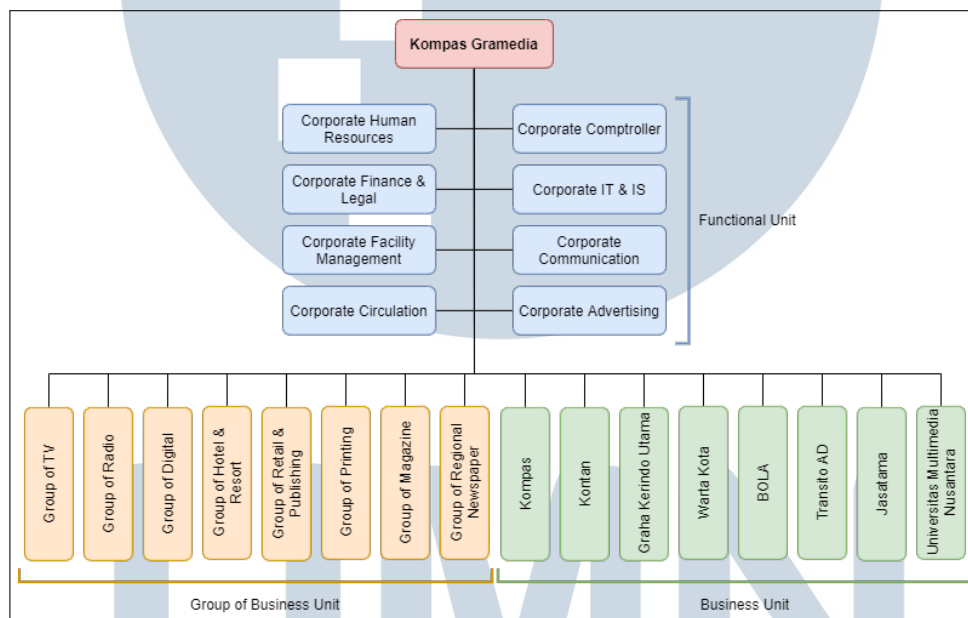
Hingga saat ini, Kompas Gramedia yang dilandasi dengan cita-cita untuk mencerahkan masyarakat telah berdiri selama 58 tahun dengan lebih dari 400 jaringan usaha yang tersebar di seluruh Indonesia dan terdiversifikasi pada berbagai bidang.

## 2.2 Visi dan Misi Perusahaan

Menjadi Perusahaan yang terbesar, terbaik, terpadu, dan tersebar di Asia Tenggara melalui usaha berbasis pengetahuan yang menciptakan masyarakat terdidik, tercerahkan, menghargai kebhinekaan, dan adil sejahtera.

## 2.3 Struktur Organisasi Perusahaan

Gambaran umum struktur organisasi perusahaan Kompas Gramedia ditunjukkan pada Gambar 2.1.



Gambar 2.1. Struktur organisasi perusahaan Kompas Gramedia

Secara garis besar, struktur organisasi Kompas Gramedia terbagi menjadi dua, yaitu *Functional Unit* (FU) dan *Business Unit* (BU). *Functional Unit* adalah organisasi yang bertugas membuat kebijakan dengan tujuan membantu segala bentuk aktivitas di *Business Unit* (BU). *Business Unit* (BU) merupakan organisasi bisnis yang mengelola satu atau beberapa produk. *Business Unit* dalam skala yang lebih besar, memiliki fungsi untuk mengelola beberapa unit bisnis atau beberapa produk sejenis didalamnya disebut *Group of Business Unit* (GBU). *Functional Unit* (FU) di Kompas Gramedia dapat diuraikan sebagai berikut:

### 1. *Corporate Human Resources* (CHR)

*Corporate Human Resources (CHR)* berperan dalam pengelolaan Sumber Daya Manusia (SDM) dan organisasi Kompas Gramedia, melalui sistem pengelolaan SDM yang menciptakan budaya kerja yang kondusif dan produktif.

## 2. *Corporate Finance & Legal*

*Corporate Finance & Legal* berperan dalam pengelolaan keuangan dan pengendalian anggaran yang terintegrasi serta memastikan pendayagunaan aset secara optimal dan keabsahan dari sisi hukum.

## 3. *Corporate Facility Management*

*Corporate Facility Management* berperan dalam penyediaan fasilitas yang sehat, aman, dan nyaman bagi karyawan Kompas Gramedia, termasuk di dalamnya fasilitas untuk kesejahteraan karyawan seperti Wisma Kompas, pengelolaan asset fisik perusahaan serta sumber daya umum (air, listrik, telepon).

## 4. *Corporate Circulation*

*Corporate Circulation* berperan dalam pendistribusian segala produk Kompas Gramedia ke berbagai daerah di Indonesia.

## 5. *Corporate Comptroller*

*Corporate Comptroller* berperan dalam pengawasan dan pengendalian keuangan serta perpajakan bagi setiap unit bisnis Kompas Gramedia, penyediaan informasi keuangan yang cepat dan akurat guna mendukung pengambilan keputusan manajemen, pembinaan dan konsultasi sistem keuangan dan perpajakan unit bisnis sesuai hukum yang berlaku.

## 6. *Corporate IT & IS*

*Corporate IT & IS* berperan dalam penyediaan fasilitas teknologi informasi yang terintegrasi setiap unit bisnis.

## 7. *Corporate Communication*

*Corporate Communication* berperan dalam pembangunan, pemeliharaan, dan pengembangan citra positif dari Kompas Gramedia sebagai perusahaan terkemuka, melalui kegiatan komunikasi internal dan eksternal serta tanggung jawab sosial.

## 8. *Corporate Advertising*

*Corporate Advertising* berperan dalam pertanggungjawaban terhadap pasar iklan dan produk/paket iklan, serta pembuatan paket dengan proposal iklan terpadu (*Integrated Marketing Communication*) dengan tujuan pengoptimalan semua bidang dari Kompas Gramedia.

Selain *Functional Unit* (FU), terdapat juga beberapa *Group of Business Unit* (GBU) maupun *Business Unit* (BU) di Kompas Gramedia, antara lain:

### 1. *Group of TV*

*Group of TV* adalah grup unit bisnis yang mengelola media pertelevisian seperti Kompas TV.

### 2. *Group of Radio*

*Group of Radio* adalah grup unit bisnis yang mengelola penyaluran layanan informasi melalui media radio seperti Radio Sonora, Motion FM, dan Smart FM.

### 3. *Group of Digital*

*Group of Digital* adalah grup unit bisnis yang berfokus pada media digital seperti Kompas.com, tribunnews.com, dll.

### 4. *Group of Hotel & Resort*

*Group of Hotel & Resort* adalah grup unit bisnis yang mengelola bidang perhotelan seperti Hotel Santika dan Hotel Amaris.

### 5. *Group of Retail & Publishing*

*Group of Retail & Publishing* adalah grup unit bisnis yang bertanggung jawab terhadap penerbitan karya tulis dan buku seperti Grasindo, MMC, Gramedia, dan Elex Media Komputindo dan penyebaran distribusi penjualannya seperti Toko Buku Gramedia.

### 6. *Group of Printing*

*Group of Printing* adalah grup unit bisnis yang mengelola bidang percetakan seperti percetakan Gramedia dan Kompas di Palmerah.

### 7. *Group of Magazine*

*Group of Magazine* adalah grup unit bisnis yang bertanggung jawab terhadap usaha media cetak seperti Majalah Nova, Bobo, National Geographic, dll.

8. *Group of Regional Newspaper*

*Group of Regional Newspaper* adalah grup unit bisnis media surat kabar yang terbagi menjadi daerah-daerah tertentu, seperti Warta kota untuk daerah Jabodetabek dan Tribun daerah untuk regional daerah-daerah di Indonesia, Sriwijaya Pos, dll.

9. Kompas

Kompas adalah unit bisnis yang memproduksi surat kabar harian atau bulanan yang mencakup pemberitaan nasional dengan berbagai segmen.

10. Kontan

Kontan adalah unit bisnis yang memproduksi surat kabar yang berfokus dalam informasi media ekonomi.

11. Graha Kerindo Utama

Graha Kerindo Utama merupakan unit bisnis manufaktur produk tisu dengan merek Tessa dan Multi.

12. Warta Kota

Warta Kota merupakan unit bisnis yang memproduksi surat kabar yang menyajikan harian yang lebih spesifik untuk daerah Jabodetabek.

13. BOLA

BOLA merupakan unit bisnis yang memproduksi media cetak tabloid yang berfokus dalam informasi media olahraga.

14. Transito AD

Transito AD merupakan unit bisnis yang berfokus pada dunia periklanan seperti Billboard, Branding, Neon Box, dll.

15. Jasatama

Jasatama merupakan unit bisnis yang berfokus pada pendistribusian untuk berlangganan surat kabar harian Kompas dan berbagai majalah hasil produk Kompas Gramedia.

16. Universitas Multimedia Nusantara

Universitas Multimedia Nusantara merupakan unit bisnis yang berfokus pada dunia pendidikan, yaitu pada jenjang perguruan tinggi, khususnya pendidikan strata-1.