

BAB 2

GAMBARAN UMUM PERUSAHAAN

2.1. Tentang Perusahaan

PT. Hong Kong Kingland adalah sebuah perusahaan kolaborasi internasional dari para pebisnis ternama di Hong Kong dan Indonesia. Di Indonesia, PT. Hong Kong Kingland bekerjasama dengan Alfaland Group yang merupakan sebuah perusahaan retail dan pengembang properti serta operator hotel ternama di Indonesia. Di Hong Kong, PT. Hong Kong Kingland dikenal dengan nama *Kingland Concept Limited* yang merupakan sebuah bisnis keluarga yang sudah mengembangkan lebih dari 800.000sqm GFA (*Gross Floor Area*) dan saat ini memiliki 2 perusahaan yang terdaftar di Hong Kong – ELL Environmental Holdings Ltd. (1935) dan Grace Vineyard (1846) [3].



Gambar 2.1 Logo Perusahaan PT. Hong Kong Kingland Indonesia
Sumber: hk-kingland.com

PT. Hong Kong Kingland didirikan pada tahun 2007 yang merupakan bagian dari pengembangan *Kingland Holding* yang berasal dari Hong Kong yang bergerak dalam bidang properti dan *real estate* dengan reputasi ternama. Pada 2016, PT. Hong Kong Kingland bekerjasama dengan Alfaland Group Indonesia dan Growth Steel Group meluncurkan proyek residensial perdananya yaitu Kingland Avenue Apartment.

2.2. Visi Misi Perusahaan

Visi – PT. Hong Kong Kingland membuat visi “*Building Homes With Prides and Passion*” menjadi realita dengan mengembangkan tempat tinggal yang berkualitas dan inovatif. PT. Hong Kong Kingland dengan konsisten menawarkan produk yang unik kepada pelanggan. PT. Hong Kong Kingland ingin memberikan kontribusi kepada masyarakat dengan membangun rumah yang lebih baik untuk keluarga.

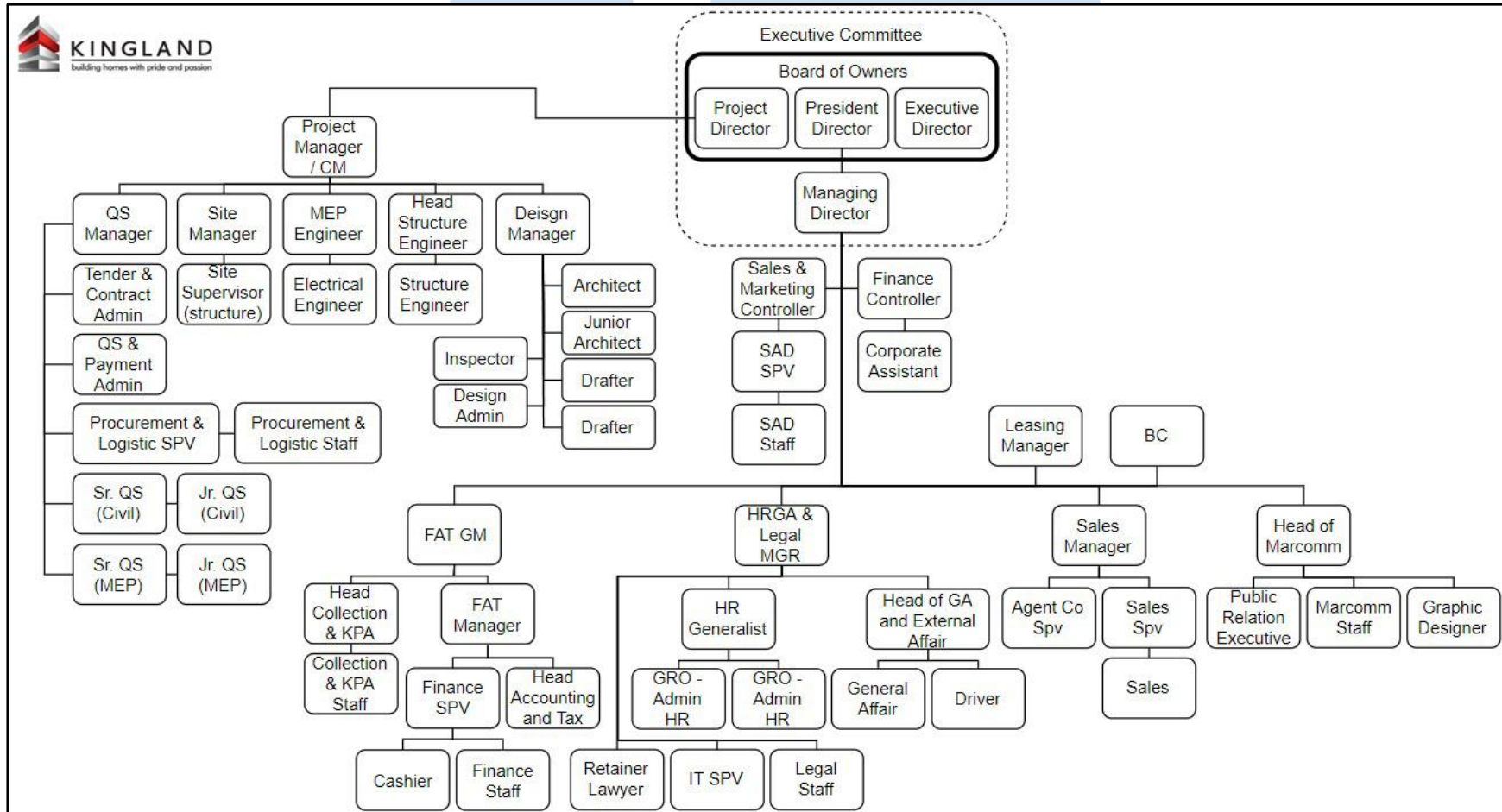
Misi – PT. Hong Kong Kingland berjuang untuk memperluas portofolio proyek residensial dan komersial secara global dengan standar kualitas yang ketat.

Nilai Dasar – Kualitas, kecepatan dan efisiensi. PT. Hong Kong Kingland menanamkan nilai-nilai dasar untuk memberikan produk dengan kualitas tertinggi dalam jangka waktu sesingkat-singkatnya dan dengan penggunaan sumber daya yang efisien.

UMMN

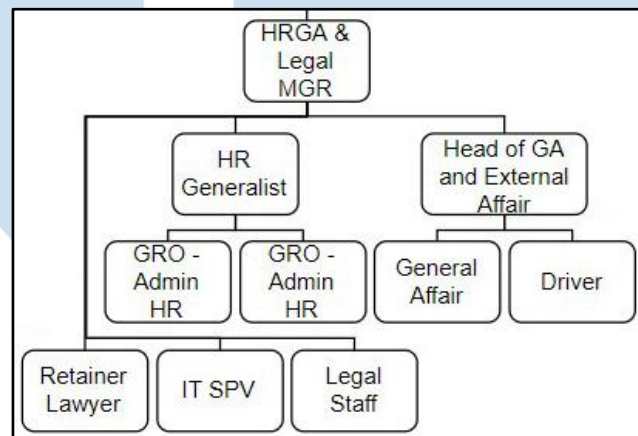
UNIVERSITAS
MULTIMEDIA
NUSANTARA

2.3. Struktur Organisasi Perusahaan



Gambar 2.2 Struktur Organisasi Perusahaan PT. Hong Kong Kingland – Kingland Avenue
Sumber: pembimbing lapangan

Gambar 2.2 merupakan struktur organisasi dari perusahaan PT. Hong Kong Kingland. PT Hong Kong Kingland dikepalai oleh *Board of Owners* yang di dalamnya terdapat *President Director*, *Project Director*, dan *Executive Director*. *President Director* membawahi *Managing Director* yang membawahi departemen pengurus sehari-hari dari PT. Hong Kong Kingland yaitu *Sales & Marketing Controller* dan *Finance Controller*. Kemudian juga membawahi keempat departemen lain yaitu *FAT*, *HRGA and Legal*, *Sales Manager*, dan *Head of Marcomm*. *Project director* membawahi khusus departemen *Project Manager/CM*.



Gambar 2.3 Bagan Departemen HRGA and Legal PT. Hong Kong Kingland – Kingland Avenue
Sumber: pembimbing lapangan

Gambar 2.3 merupakan bagan dari departemen *HRGA and Legal* yang bertugas untuk mengurus sumber daya manusia atau karyawan dan urusan-urusan di bidang hukum. Terdapat *HRGA and Legal MGR* yang mengepalai *Retainer Lawyer*, *IT Supervisor*, *HR Generalist*, *Head of GA and External Affairs* dan *Legal Staff*. Saat melakukan kerja magang pada PT. Hong Kong Kingland, penulis berada di bawah *HR Generalist* yang bertugas sebagai pembimbing lapangan dan pemberi tugas proyek.