

## BAB II

### GAMBARAN UMUM PERUSAHAAN

#### 2.1 Deskripsi Perusahaan

Laman resmi narasi.tv menjelaskan bahwa PT Narasi Media Pracaya atau yang beroperasi dan dikenal dengan nama Narasi merupakan perusahaan Indonesia yang berfokus pada jurnalisme dan media digital. Narasi yang didirikan oleh Najwa Shihab, Dahlia Citra, dan Catharina Davy memproduksi berbagai macam konten seperti video, diskusi, documenter, reportase, opini, ruang kreasi, dan lain sebagainya.



**Gambar 2.1 Logo Perusahaan**  
(Sumber: narasi.tv)

Menurut sejarah perusahaan yang ditayangkan pada halaman di situs narasi.tv, Narasi didirikan pada tahun 2018 sebagai bentuk media baru yang diharapkan dapat menjadi wadah bagi anak-anak muda penerus bangsa untuk berkarya dan menuangkan gagasannya. Narasi percaya bahwa Indonesia sebagai negara tak dibatasi oleh peta atau wilayah, tapi dituntun oleh kaum muda.

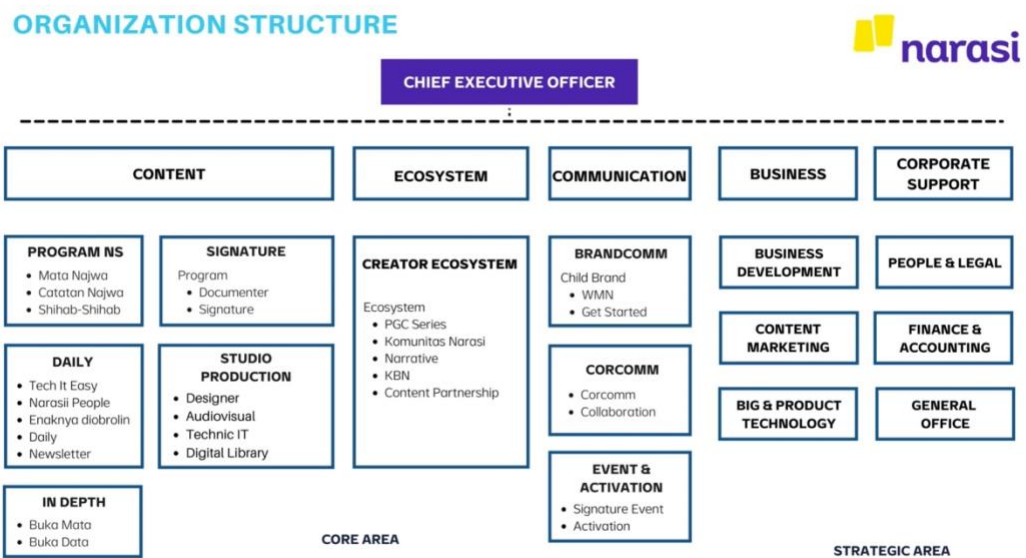
Narasi berkiblat pada idealism dan nilai-nilai kemajemukan, kritis, dan toleran. Narasi ingin anak-anak muda bangsa dengan rela berperan dalam cerita dan peristiwa yang berharga dan memiliki makna. Narasi berdiri sebagai media baru yang tentunya berbasis digital dan interaktif. (narasi.tv)

Narasi sebagai media digital dan independent memiliki tujuan untuk menjadi media yang adil dan tidak takut untuk mengangkat berita-berita kontroversial demi meningkatkan keadilan di Indonesia. Najwa Shihab berkata

bahwa media digital adalah platform terbaik pada saat ini untuk mengangkat berita non-komersil secara jujur.

Media seharusnya menjadi wadah untuk bertukar gagasan dan pikiran, dan itulah alasan Narasi diciptakan. Untuk menjadi tempat masyarakat menuangkan komentar dan aspirasi terhadap suatu masalah atau berita pada konteksnya. Di Narasi lah, masyarakat dapat berpendapat dan merespon suatu hal yang terjadi. Maka saat ini, Narasi menjadi media dua arah.

## 2.2 Struktur Organisasi Perusahaan



**Gambar 2.2 Struktur Organisasi**  
(Sumber: narasi.tv)

Narasi sebagai media digital memiliki beberapa divisi utama yang terfokus pada aspek-aspek penting pertumbuhannya sebagai sebuah perusahaan. Kemudian divisi-divisi tersebut mengerucut kepada fokus dan detil dari setiap divisi yang dibutuhkan. Divisi-divisi tersebut meliputi Content, Ecosystem, Communication, Bussiness, dan Corporate Support.

Divisi Content merupakan divisi yang paling terlihat jelas dari luar, dimana konten-konten yang dihasilkan dapat langsung disaksikan oleh penikmat konten-konten Narasi. Namun, divisi ini tetap dibagi sesuai jenis konten yang dihasilkan

dan target penikmatnya, yang terpopuler tentunya adalah Mata Najwa yang dijalankan langsung oleh salah satu pendiri Narasi yaitu Najwa Shihab.

Divisi selanjutnya adalah Divisi Ecosystem yang menjadi wadah bagi kaum muda Indonesia untuk berinteraksi langsung dan terlibat berkarya di Narasi. Di dalam ekosistem Narasi, terdapat PGC (Profesional Generated Content) atau kolaborator yang selalu siap untuk memberikan karya terbaik untuk dipublikasikan. Kemudian ada Komunitas Narasi yang menjadi tempat kaum muda untuk bertumbuh. Selain itu, ada Narrative (Narasi Creative Ecosystem), Klub Buku Narasi, dan Content Partnership.

Berikutnya adalah Divisi Communication yang terbagi dalam 3 fokus utama yaitu Brand Communication, Corporate Communication, dan Event and Activation. Divisi ini menjadi jembatan Narasi kepada pihak lain yang nantinya berpotensi untuk melakukan kolaborasi atau Kerjasama Bersama Narasi.

Divisi Business memiliki tiga focus utama yaitu Business Development, Content Marketing, dan Big and Product Teknologi. Divisi ini memiliki tugas untuk memastikan pertumbuhan Narasi secara bisnis tetap berjalan sesuai target sehingga sebagai media, Narasi juga memiliki revenue yang memungkinkan Narasi untuk terus bertumbuh.

Corporate Support adalah divisi terakhir yang terfokus pada People and Legal, Finance and Accounting, dan General Office. Divisi ini banyak berhubungan dengan data dan administrasi terutama dalam hal hak cipta konten, proses pembayaran kreator, dana bulanan, dan lain sebagainya.

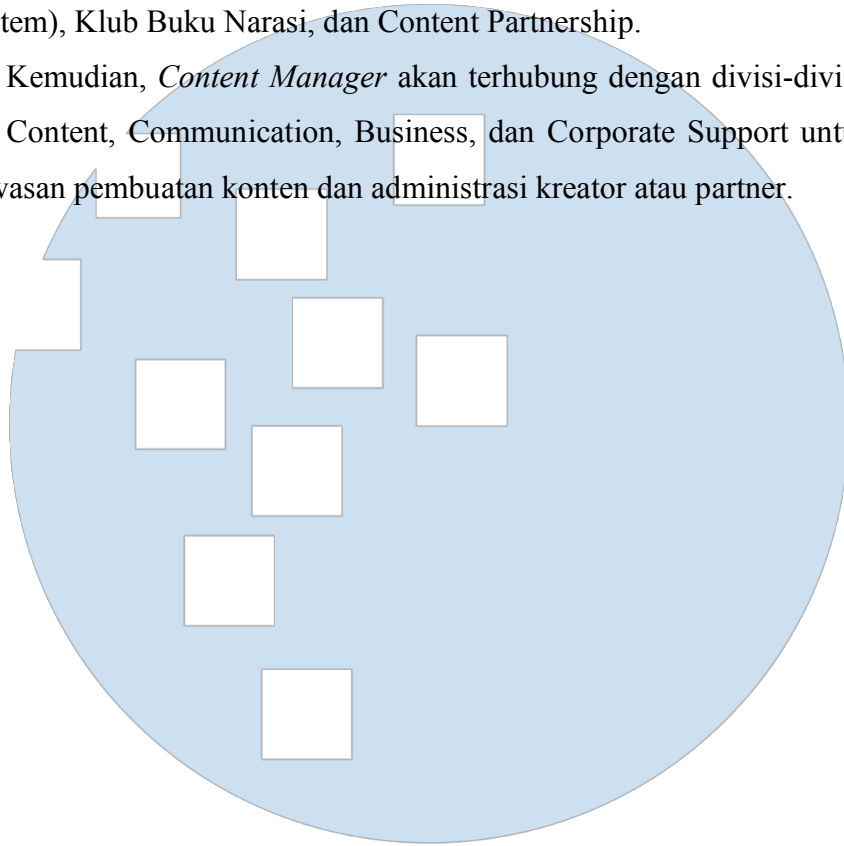
Setiap divisi yang ada memiliki pemimpinnya masing-masing yang kemudian saling terhubung untuk membangun bekerjasama dan komunikasi yang baik antar divisi. Sebagai media digital yang memproduksi berbagai macam konten, Narasi membutuhkan kinerja dan kerjasama yang maksimal dari tiap divisi.

### **2.3 Ruang Lingkup Kerja *Creator Manager***

*Creator Manager* termasuk dalam divisi Creator Ecosystem. Pada dasarnya, *Creator Manager* berperan dan bertanggung jawab dalam semua sub-divisi yang

ada. Mulai dari PGC Series, Komunitas Narasi, Narrative (Narasi Creative Ecosystem), Klub Buku Narasi, dan Content Partnership.

Kemudian, *Content Manager* akan terhubung dengan divisi-divisi lainnya seperti Content, Communication, Business, dan Corporate Support untuk proses pengawasan pembuatan konten dan administrasi kreator atau partner.



# UMMN

UNIVERSITAS  
MULTIMEDIA  
NUSANTARA