

BAB II

GAMBARAN UMUM PERUSAHAAN

2.1 Sejarah Singkat Perusahaan

Kompas Gramedia adalah perusahaan yang didirikan oleh Jakob Oetama Dan Petrus Kanisius Ojong pada tahun 1963. Perjalanan pertama perusahaan dimulai saat Kompas Gramedia menerbitkan majalah pertama mereka. Majalah itu ialah Majalah Intisari yang terbit pada 17 Agustus 1963, disusul oleh terbitnya Harian Kompas.

Selain media cetak, Kompas Gramedia menyebarkan informasi melalui berbagai macam media, salah satunya melalui saluran televisi, hingga internet. Hal ini menunjukkan bagaimana Kompas Gramedia menjadi salah satu perusahaan terbesar di bidang media, di Indonesia. Kompas Gramedia juga berusaha untuk turut berkontribusi terhadap perkembangan sosial Indonesia, dengan menjadi media 'Inspirasi Nusantara'. Hal ini untuk menciptakan keselarasan hidup melalui pembangunan berkelanjutan di tengah masyarakat dengan menjadi inspirasi pendidikan, inspirasi budaya, dan inspirasi lingkungan.

“Menjadi Perusahaan yang terbesar, terbaik, terpadu, dan tersebar di Asia Tenggara melalui usaha berbasis pengetahuan yang menciptakan masyarakat terdidik, tercerahkan, menghargai kebhinekaan, dan adil sejahtera.” merupakan visi dan misi dari Kompas Gramedia. Hal ini tercerminkan dalam bagaimana Kompas Gramedia tidak hanya bergerak di bidang media saja, tetapi meluas hingga ke bidang media, *retail & publishing*, *hospitality*, manufaktur, edukasi, *event & venue*, properti, hingga digital. Bersama seluruh komponen bangsa, Kompas Gramedia terus berkembang secara dinamis, melalui lebih dari 400 jaringan usaha yang tersebar di seluruh Indonesia.

Dari segi bisnis, Kognisi memang memiliki pesaing yang banyak terutama di bidang kursus *online*. Namun yang menjadi *strength* Kognisi adalah tersedianya berbagai macam materi dan juga pembicara dari segala bidang. Hal ini membuat Kognisi menjadi fleksibel dalam membuat materi-materi yang beragam, mulai dari

hukum hingga ke videografi, yang pastinya akan menarik penonton. Hal ini tentunya menarik bagi penulis untuk ikut berkarya sekaligus belajar ilmu-ilmu berbeda yang belum pernah penulis pelajari. Selain itu Kognisi juga memiliki studio sendiri, dengan alat *shooting* yang lengkap, sehingga sangat memudahkan penulis dalam bekerja.

Kognisi memang membawakan materi dan pembicara yang beragam. Namun terkadang *weakness* muncul dari sang pembicara sendiri. Terkadang ada beberapa pembicara yang *skill* komunikasinya kurang, sehingga kurang *engaging* dalam membawakan materi. Hal ini tentunya akan menyurutkan fokus para penonton. Materi yang disampaikan Kognisi juga jarang menampilkan praktik-praktik. Seharusnya hal ini dimunculkan lebih banyak dalam kursus agar membuat penonton lebih antusias dan menjadikan kursus ini sebuah pengalaman untuk belajar berbagai macam keahlian.

Kognisi mempunyai *opportunity* untuk lebih meningkatkan pemasaran, dikarenakan banyak karyawan yang sibuk bekerja dan tidak memiliki waktu untuk belajar, apalagi pergi ke tempat-tempat berbeda. Dengan kursus *online* dari Kognisi, para karyawan bisa mempelajari *skill-skill* baru, dimana saja dan kapan saja. Para karyawan juga dapat menonton di luar jam kerja, bahkan saat bekerja. Jadi, para pekerja dapat mempelajari berbagai macam keahlian, tanpa mengganggu pekerjaan yang mereka sedang jalani.

Threat yang Kognisi hadapi adalah sudah banyaknya penyedia kursus *online*, bahkan jauh sebelum munculnya pandemi *COVID-19*. Munculnya pandemi tersebut malah memperbanyak pesaing yang beralih dari *offline* ke *online*. Beberapa contoh penyedia kursus *online* yang sudah besar adalah *Ruang Guru*, *Masterclass*, dan *Skillshare*. Kognisi harus bisa memperkuat pemasarannya agar tidak kalah dalam persaingan.

U N I V E R S I T A S
M U L T I M E D I A
N U S A N T A R A

2.1.1 Logo Kompas Gramedia



Gambar 2.1 Logo Kompas Gramedia

Sumber: kompasgramedia.com

Logo Kompas Gramedia terdiri dari 2 bagian. *Pertama*, ialah sebuah lingkaran biru yang didalamnya terdapat inisial K dan G. *Kedua*, ialah tulisan Kompas Gramedia disamping lingkaran, yang juga berwarna biru. Lingkaran melambangkan bola dunia, yang memiliki arti yaitu Kompas Gramedia yang dapat menyediakan informasi dalam berbagai media, ke seluruh penjuru dunia. Penggunaan warna biru pada logo menggambarkan Kompas Gramedia sebagai sebuah perusahaan yang terpercaya, profesional, dan terus bergerak untuk mencerahkan dan mencerdaskan masyarakat. Jenis *font* yang digunakan pada tulisan 'Kompas Gramedia' juga dipilih untuk memberikan kesan profesional. Penggunaan awalan huruf besar digunakan agar masyarakat mengenal singkatan dari Kompas Gramedia, yaitu KG.

2.1.2 Deskripsi *Corporate Human Resources* Kompas Gramedia

Unit *Corporate Human Resources* milik Kompas Gramedia memiliki tanggung jawab untuk mengembangkan kapabilitas dari setiap karyawan Kompas Gramedia. Prioritas utama CHR ialah untuk merealisasikan bagaimana pentingnya pembelajaran eksponensial dalam ruang lingkup Kompas Gramedia. Hal ini tentu dipercaya dapat mengembangkan inisiatif belajar dan mengajar dalam diri setiap karyawan.

CHR percaya bahwa salah satu pengaruh besar dalam kelangsungan hidup suatu perusahaan, ialah perkembangan diri para karyawannya. Oleh karena itu, CHR membuat sebuah *platform* pembelajaran digital yang dinamakan Kognisi.

Semua karyawan Kompas Gramedia dapat mengakses Kognisi dimanapun dan kapanpun, melalui *website* kognisi.id. CHR sadar bahwa tiap individu memiliki keterampilan dan proses belajarnya masing-masing. Melalui Kognisi, setiap karyawan Kompas Gramedia dapat mengakses materi pembelajaran yang sesuai dengan bidang pekerjaannya, dimanapun dan kapanpun.

2.1.3 Logo Kognisi



Gambar 2.2 Logo Kognisi

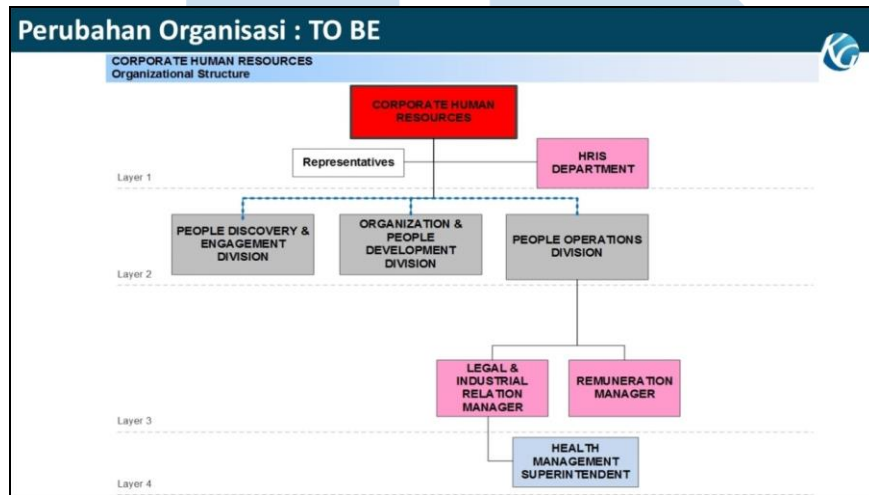
Sumber: kognisi.id

Logo Kognisi terdiri dari 2 bagian utama. *Pertama*, adalah simbol molekul berwarna hijau di sebelah kiri. Kedua ialah tulisan 'Kognisi' di sebelah kanan, dengan campuran warna biru dan hijau. Simbol molekul melambangkan kolaborasi dan pertumbuhan, dimana semakin banyak hal yang dipelajari, maka akan semakin banyak juga hasil yang diperoleh. Warna biru digunakan untuk melambangkan warna utama pada logo Kompas Gramedia. Warna hijau direpresentasikan sebagai profesionalisme dan pertumbuhan.

2.2 Struktur Organisasi Perusahaan

Unit tempat penulis melaksanakan magang adalah *Corporate Human Resources*. Unit ini memiliki tanggung jawab terhadap administrasi, pengelolaan, serta pengembangan sumber daya manusia atau karyawan yang ada dalam perusahaan Kompas Gramedia. *Corporate Human Resources* sendiri terbagi menjadi tiga sub unit, yaitu *Strategic Business Partner Division*, *HR Expertise Division*, dan *People*

Operations Division. Posisi penulis berada di dalam *Production Team KGU Project*, yang berada dibawah naungan *HR Expertise Division*.



Gambar 2.3 Struktur organisasi Corporate Human Resources

Sumber: Dokumen Resmi CHR

UMMN
UNIVERSITAS
MULTIMEDIA
NUSANTARA