

BAB 2

GAMBARAN UMUM PERUSAHAAN

2.1 Sejarah Singkat Perusahaan

PT Maleo Edukasi Teknologi didirikan pada tahun 2019, PT Maleo Edukasi Teknologi resmi berizin di Indonesia dan berkantor di Green Office Park 6 BSD City, Tangerang Selatan. Kemudian pada tahun 2021 berpindah kantor di Ruko Golden Madrid 2 BSD City, Tangerang Selatan.

PT Maleo Edukasi Teknologi merupakan perusahaan teknologi informasi yang bergerak dibidang pengembangan *software* yang berfokus dalam menyediakan layanan sistem teknologi informasi untuk kebutuhan bisnis. PT Maleo Edukasi Teknologi memiliki passion *information technology expertise* yang digunakan dalam mendesain dan mengimplementasikan solusi IT. PT Maleo Edukasi Teknologi mulai memfokuskan *core competencies* pada tiga domain diantaranya ada *enterprise solution, financial technology, dan mobile application*. [1]

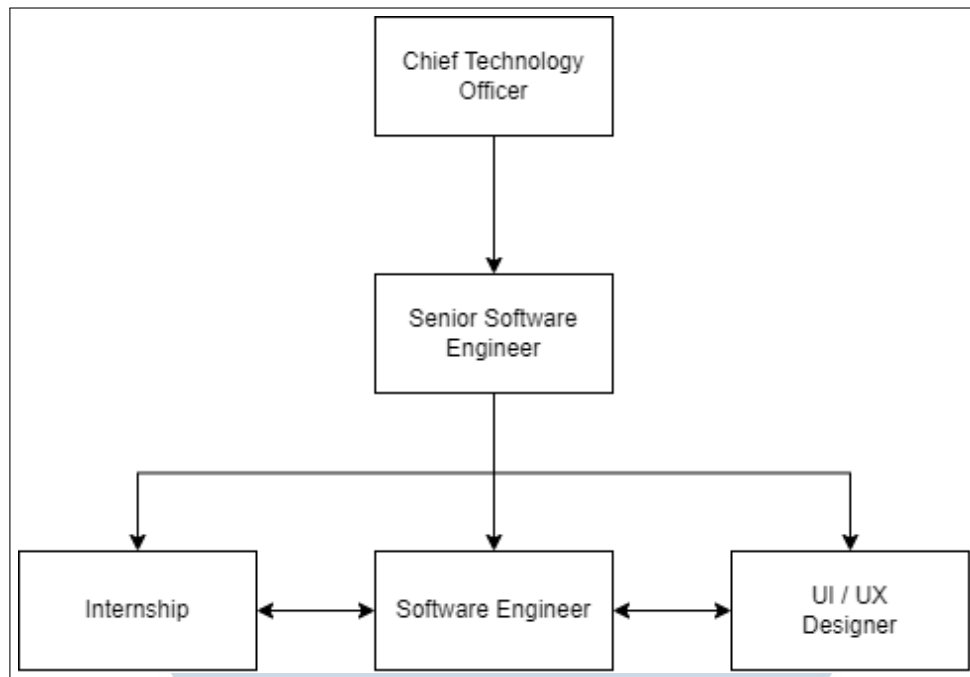
2.2 Visi dan Misi Perusahaan

PT Maleo Edukasi Teknologi memiliki visi menjadi perusahaan teknologi informasi di Indonesia yang fokus pada personalisasi kebutuhan pelanggan. Selain visi PT Maleo Edukasi Teknologi juga mempunyai misi diantaranya [2]:

1. Meningkatkan sumber daya manusia Indonesia berdaya saing internasional
2. Memberikan solusi IT terpercaya untuk klien
3. Memberikan kepuasan bagi pengguna, pegawai, dan investor

2.3 Struktur Organisasi Perusahaan

Struktur organisasi perusahaan PT Maleo Edukasi Teknologi bisa dilihat pada Gambar 2.1



Gambar 2.1. Struktur organisasi perusahaan PT Edukasi Maleo Teknologi divisi Teknologi

UMMN
UNIVERSITAS
MULTIMEDIA
NUSANTARA