

## BAB 2

### GAMBARAN UMUM PERUSAHAAN

#### 2.1. Sejarah Singkat Perusahaan

PT Sterling Tulus Cemerlang (STEM) didirikan oleh sekelompok konsultan SAP yang berpengalaman dalam bidang teknologi informasi (IT). STEM mempunyai lebih dari 15 tahun pengalaman kerja di bidang bisnis ritel, distribusi dan manufaktur. Layanan yang ditawarkan STEM berupa implementasi pengembangan aplikasi teknologi informasi (IT) secara menyeluruh, dimulai dari jasa konsultasi, hingga studi kelayakan dari implementasi pengembangan aplikasi IT tersebut. STEM menangani permintaan jasa pengembangan aplikasi IT dari berbagai macam perusahaan, baik untuk perusahaan yang masih berkembang, ataupun perusahaan besar yang sudah berskala multinasional [4]



Gambar 2.1. Logo PT Sterling Tulus Cemerlang (STEM)  
Sumber: [4]

Salah satu layanan utama PT Sterling Tulus Cemerlang (STEM) adalah sebagai partner implementasi SAP Business One. STEM telah bekerjasama dengan SAP Indonesia, dan sejak tahun 2007, STEM mempunyai status "Gold Partner" untuk produk SAP Business One. Selain itu, STEM juga menyediakan layanan pembuatan aplikasi kasir POS (*Point of Sale*) berbasis *mobile*, yang memiliki merk dagang IREAP (*Integrated Retail Application*). Aplikasi ini telah beroperasi di lebih dari 15,000 perangkat, di seluruh Indonesia. Layanan terbaru yang dikeluarkan oleh STEM adalah layanan pembuatan sistem *Intelligent Enterprise*. Pada layanan ini, PT Sterling Tulus Cemerlang (STEM) menawarkan layanan pembu-

atan sistem RPA (*Robotic Processing Automation*), berbasis aplikasi UiPath, untuk perusahaan-perusahaan besar. Dengan RPA, komputer dapat melakukan automasi layaknya robot, sehingga komputer dapat meniru dan mengintegrasikan tindakan manusia yang berinteraksi dalam sistem digital untuk menjalankan proses bisnis.

Hingga saat ini, PT Sterling Tulus Cemerlang (STEM) telah membantu lebih dari 200 perusahaan berskala nasional dan juga multinasional. Contoh dari perusahaan klien PT Sterling Tulus Cemerlang (STEM) adalah PT Bando Indonesia, PT Planet Selancar Mandiri (Planet Surf), dan PT Eagle Indo Pharma (Caplang). Dalam rangka menyalurkan layanan IT, STEM memiliki berbagai partner di bidang IT, yaitu SAP, UiPath, Clouadiax, dan juga Hitachi.

## 2.2. Visi dan Misi Perusahaan

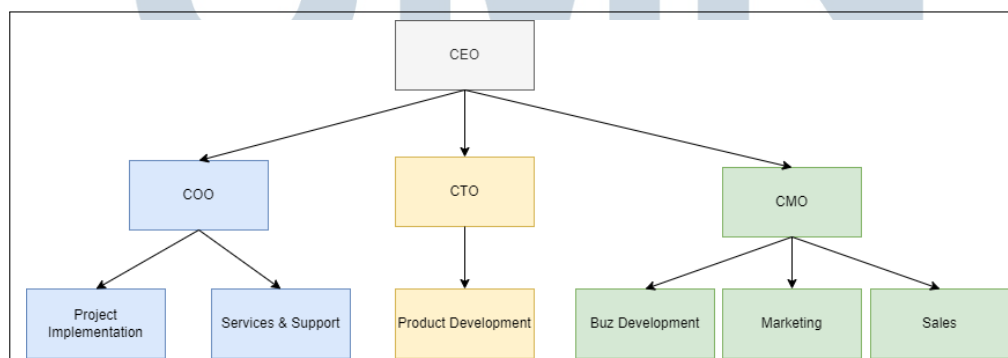
### 2.2.1. Visi Perusahaan

Visi dari perusahaan ini adalah menjadi penyedia solusi IT terbaik, dengan menyediakan efektif dan efisien Aplikasi Bisnis Solusi (ERP).

### 2.2.2. Misi Perusahaan

Misi dari perusahaan ini adalah membantu klien kami dalam mencapai keunggulan operasional.

## 2.3. Struktur Organisasi Perusahaan



Gambar 2.2. Struktur Organisasi PT Sterling Tulus Cemerlang (STEM)

Sumber: [5]

### **2.3.1. Chief Executive Officer (CEO)**

Chief Executive Officer (CEO) adalah pimpinan dari perusahaan, yang bertugas sebagai penghubung antara dunia luar dan dalam perusahaan. Secara internal, CEO yang akan menentukan visi misi, gambaran umum, dan tujuan yang ingin dicapai dari perusahaan. Selain memimpin perusahaan secara internal, CEO juga bertugas untuk menjalin hubungan dengan perusahaan lain. CEO merupakan pihak yang akan mencari potensi adanya kerjasama dengan pihak luar perusahaan. Hubungan perusahaan dengan perusahaan lain, ataupun dengan organisasi-organisasi di masyarakat merupakan hal yang penting untuk nama dan kredibilitas dari suatu perusahaan.

### **2.3.2. Chief Operating Officer (COO)**

Chief Operating Officer (COO) adalah eksekutif yang bertanggung jawab pada kegiatan operasional perusahaan sehari-hari. Tugas COO berfokus pada pelaksanaan strategi bisnis dan pengelolaan suatu perusahaan dari segi operasional, sehingga kegiatan bisnis dapat berlangsung dengan efektif dan efisien. COO juga bertugas untuk menindaklanjuti peluang-peluang bisnis yang ada. Di STEM, posisi ini dijabat oleh Bapak Petrus.

### **2.3.3. Chief Technology Officer (CTO)**

Chief Technology Officer (CTO) merupakan eksekutif yang bertugas dalam pengembangan teknologi informasi di suatu perusahaan. Di perusahaan teknologi informasi seperti STEM, pihak yang menempati posisi ini bertugas untuk mengawasi perkembangan dan inovasi pada teknologi informasi, sehingga teknologi yang digunakan dalam perusahaan sesuai dengan perkembangan zaman. Di STEM, posisi ini dijabat oleh Bapak Roby.

### **2.3.4. Credit Marketing Officer (CMO)**

Credit Marketing Officer (CMO) adalah pihak eksekutif perusahaan yang bertugas dalam pengelolaan dana perusahaan, seperti pada bagian penjualan. Di STEM, CMO memimpin bagian Marketing, Buz Development, dan Sales. Posisi ini dijabat oleh Bapak Andy.

### **2.3.5. Project Implementation**

Divisi Project Implementation merupakan divisi yang bertugas untuk mengawasi jalannya implementasi proyek pada sistem *end-user*.

### **2.3.6. Services & Support**

Divisi Services & Support merupakan divisi yang berfokus pada pengawasan pelaksanaan sistem IT, yang sudah berjalan di segi *end-user*. Jika klien menemukan *error* ataupun masalah pada sistem buatan STEM, klien dapat menghubungi pihak Services & Support.

### **2.3.7. Product Development**

Tugas utama dari divisi ini adalah untuk menghasilkan sistem IT yang sesuai dengan *requirement* klien. Divisi Product Development juga bertugas dalam memenuhi kriteria atau karakteristik tambahan suatu sistem IT, sehingga *end-user* lebih nyaman dalam menggunakan sistem IT tersebut. Modifikasi dari produk IT yang sudah ada juga termasuk dalam tugas divisi ini.

### **2.3.8. Buz Development**

Tugas dari divisi Buz Development terfokus pada bisnis dan klien, yang juga merupakan partner bisnis dari perusahaan ini. Selain bertemu dengan klien, divisi ini juga bertugas untuk mencari peluang bisnis, maupun partner bisnis yang baru.

### **2.3.9. Marketing**

Divisi Marketing berfokus pada kegiatan pemasaran dari perusahaan ini. Divisi ini bertugas untuk memasarkan produk atau jasa di bidang IT, kepada pihak klien yang membutuhkan.

### **2.3.10. Sales**

Divisi Sales bertugas untuk menjual produk yang dihasilkan oleh perusahaan. Dalam hal ini, divisi Sales bertugas untuk mengurus penjualan jasa di bidang IT, kepada klien.