

BAB 2 GAMBARAN UMUM PERUSAHAAN

2.1 Sejarah Singkat Perusahaan

Generasi Gigih merupakan salah satu studi independen yang dibuat oleh Yayasan Anak Bangsa Bisa (YABB), sedangkan Yayasan Anak Bangsa Bisa (YABB) sendiri adalah salah satu perusahaan *non-profit* yang berada di bawah naungan perusahaan GoTo Group sehingga antara Generasi Gigih, Yayasan Anak Bangsa Bisa (YABB), maupun Gojek, Tokopedia, dan GoTo Group saling memiliki keterkaitan. Untuk Gojek dan Tokopedia sendiri berkaitan karena sudah membuat ekosistem baru atau melakukan *merge* perusahaan sehingga terlahir GoTo Group. Yayasan Anak Bangsa Bisa (YABB) sendiri beridiri karena pandemi Covid-19 yang sangat berdampak bagi masyarakat Indonesia, Dalam YABB terdapat beberapa program dan salah satunya adalah Generasi Gigih yang diciptakan untuk membuat dan mencari talenta muda dalam bidang teknologi. Mengangkat kekuatan teknologi dan inovasi, menjunjung tinggi semangat gotong royong (kolaborasi), dan mendorong perubahan.

Yayasan Anak Bangsa Bisa (YABB) menciptakan dampak berkelanjutan dalam pemerataan pendidikan, konservasi air, limbah dalam air, tanggap dan ketahanan bencana hidrometeorologi, dan kelayakan kerja di bidang teknologi. YABB menyadari bahwa untuk melangkah lebih jauh, harus melakukan ini bersama-sama yang dimulai secara internal, dari dalam ekosistem GoTo Group, serta didorong secara eksternal yaitu dengan bekerja sama dengan mitra.



Gambar 2.1. Logo Yayasan Anak Bangsa Bisa

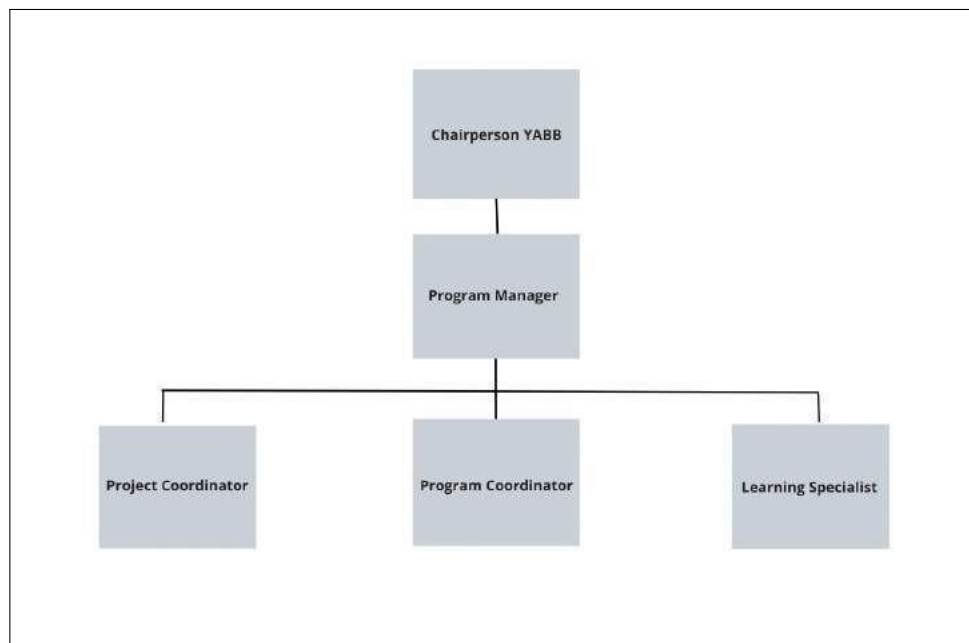
2.2 Visi dan Misi Perusahaan

Visi Yayasan Anak Bangsa Bisa adalah mewujudkan dunia dengan kesejahteraan yang merata. Kami bertujuan untuk mencapai hal ini dengan menjadi katalisator yang memberikan kesempatan bagi para pembuat perubahan yang tangguh untuk memecahkan tantangan mendesak dan membangun komunitas yang berkelanjutan. Sedangkan misi dari Yayasan Anak Bangsa Bisa di antara lain adalah sebagai berikut:

1. Aktifkan Pembuat Perubahan.
2. Memanfaatkan Teknologi.
3. Berinovasi untuk Menembus Hambatan.
4. Berkolaborasi untuk Dampak Berkelanjutan.

2.3 Struktur Organisasi Perusahaan

Struktur dari perusahaan Yayasan Anak Bangsa Bisa dapat dilihat pada gambar 2.2.



Gambar 2.2. Struktur perusahaan Generasi Gigih by YABB

Pada PT. Yayasan Anak Bangsa bisa terdapat Chairperson yang membentuk YABB dan Generasi Gigih berdasarkan landasan GoTo Group yang dibangun dengan fon-

dasi sama. Tugas chairperson disini adalah membuat program ataupun mendukung masyarakat dengan visi dan misi Yayasan Anak Bangsa Bisa (YABB) serta menjadi kepala dari non-profit orga-nization ini.

Program Manager Generasi Gigih memiliki peran sebagai leader dari program di Generasi Gigih yang akan membimbing *Program Coordinator* di Generasi Gigih serta mengurus hal-hal internal yang harus diurus. Project Coordinator dalam Generasi Gigih memiliki peran sebagai pembimbing dari program di Generasi Gigih yang akan membimbing para peserta di Generasi Gigih serta mengurus rancangan program dan mengurus kendala yang dihadapi oleh para peserta, sekaligus menjadi jembatan bagi para peserta dan Gigih. *Program Coordinator* dalam Generasi Gigih memiliki tugas sebagai salah satu tim internal yang mengurus program di Generasi Gigih. Dan mengurus rangkaian Generasi Gigih dari awal sampai akhir dan menghubungkan mitra, peserta, dan Yayasan Anak Bangsa Bisa (YABB).

Learning Specialist memiliki tugas untuk merancang jenis pembelajaran di Generasi Gigih serta menjadi tim internal di Generasi Gigih yang menghubungkan mitra, peserta, dan YABB. Learning Specialist di Generasi Gigih juga menerima masukan dari para peserta untuk rangkaian pembelajaran di Generasi Gigih.¹²

