

## BAB 2

### GAMBARAN UMUM PERUSAHAAN

#### 2.1 Sejarah Singkat Perusahaan

Garuda Indonesia Training Center merupakan pusat pendidikan pelatihan berstandar Internasional yang didirikan Garuda Indonesia untuk mendidik *cabin crew* terpilih, teknisi dan pilot.



Gambar 2.1. Logo Garuda Indonesia Training Center

GITC telah berdiri sejak tahun 1983 di Duri Kosambi, Jakarta Barat, dengan fokus pada pengembangan dan pelaksanaan kegiatan pelatihan bagi seluruh insan Garuda Indonesia. GITC memiliki program pelatihan perhotelan dan pelatihan umum lainnya, yang dapat disesuaikan untuk institusi lain terlepas dari industrinya. Dalam pengembangan program pelatihan, setiap materi dikembangkan oleh seorang ahli mata pelajaran sesuai dengan keahlian di bidangnya. GITC juga memiliki *Learning Management System* yang dapat diakses oleh seluruh karyawan, baik domestik maupun internasional[1].

Terdapat 4 metode pembelajaran di GITC:

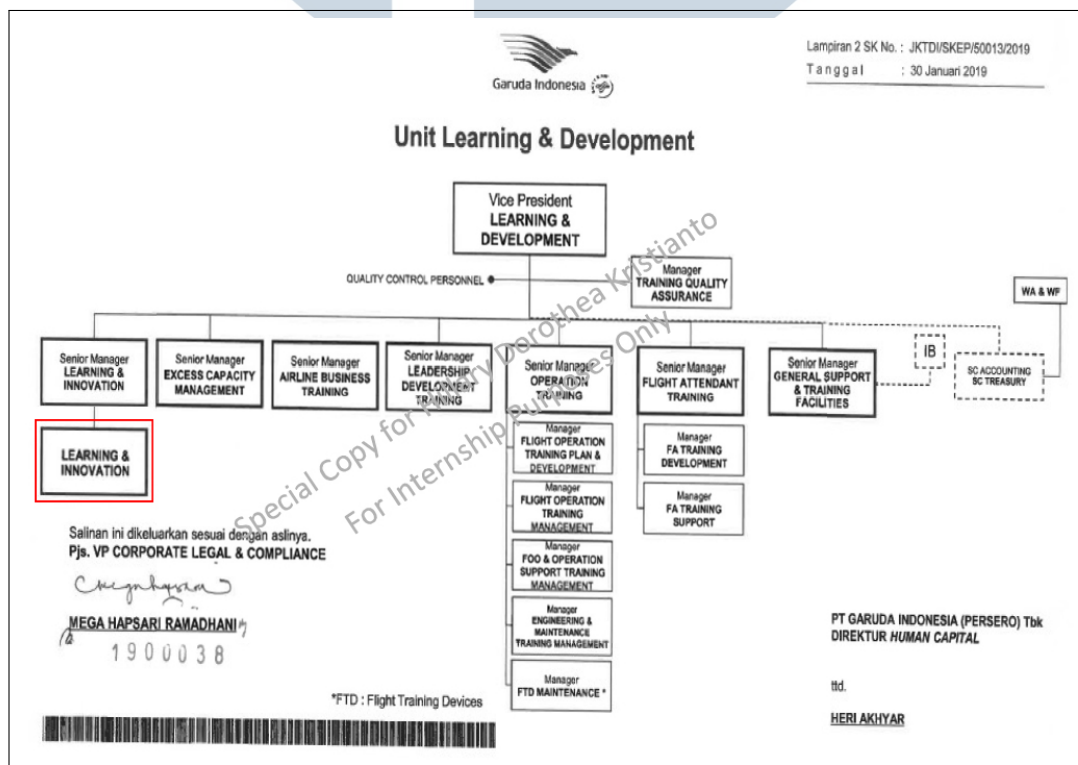
1. *Classroom Learning*: Metode pembelajaran konvensional dimana pengajar dan siswa melakukan kegiatan belajar tatap muka di dalam kelas.
2. *Experiential Learning*: Metode pembelajaran dimana peserta diberikan pengalaman situasi nyata yang akan atau mungkin terjadi di tempat kerjanya.
3. *IT Based Learning*: Metode pembelajaran yang memanfaatkan aplikasi teknologi dimana semua kegiatan dilakukan secara virtual dan berbasis web, seperti *E-Learning*, *Online Class* dan Pelatihan Berbasis Komputer.
4. *Blended Learning*: Metode pembelajaran yang menggabungkan sesi kelas dan *e-learning* dimana sebelum memasuki kelas, peserta harus menyelesaikan program *e-learning*.

## 2.2 Visi dan Misi Perusahaan

- Visi: GITC dikenal sebagai penyedia pelatihan *airline* terbaik di Indonesia.
- Misi:
  1. Menyelaraskan pelayanan pelatihan dengan strategi bisnis perusahaan melalui konsep layanan berbasis manusia.
  2. Mengoptimalkan kemampuan dan menyediakan pembelajaran yang efektif bagi seluruh karyawan Garuda Indonesia dan Grup agar dapat memiliki kinerja yang prima dan ikut serta dalam sinergi BUMN.

## 2.3 Struktur Organisasi Perusahaan

Struktur organisasi Unit *Learning and Development* Garuda Indonesia Training Center dapat dilihat pada Gambar 2.2[2].



Gambar 2.2. Struktur Organisasi Unit *Learning and Development* GITC

Sumber: Dokumen Internal Perusahaan

Struktur organisasi Unit *Learning and Development* GITC diawali dengan Wakil Presiden Divisi *Learning and Development*. Di bawah Wakil Presiden terdapat *Quality Control Personnel* dan *Manager Training Quality Assurance*. Kemudian terdapat para Senior Manager untuk Divisi *Learning and Innovation*, *Excess Capacity Management*, *Airline Business Training*, *Leadership Development Training*, *Operation Training*, *Flight Attendant Training*, *General Support and Training Facilities*, *SC Accounting and Treasury*.

Di bawah Senior Manager *Operation Training* terdapat *Manager Flight Operation Training Plan and Development*, *Manager Flight Operation Training Management*, *Manager Flight Operation Officer and Operation Support Training Management*, *Manager Engineering and Maintenance Training Management*, dan *Manager Flight Training Devices Maintenance*.

Sedangkan di bawah Senior Manager *Flight Attendant Training* terdapat *Manager Flight Attendant Training Development* dan *Manager Flight Attendant Training Support*.

*General Support* berkoordinasi dengan unit IB (*Business Support and General Affairs*) dan WA (*Treasury Management*) dan WF (*Financial Accounting*) yang berada di kantor pusat.

