

## BAB II GAMBARAN UMUM PERUSAHAAN

### 2.1 Sejarah Singkat Perusahaan



Gambar 2.1 Logo 23 Paskal Shopping Center

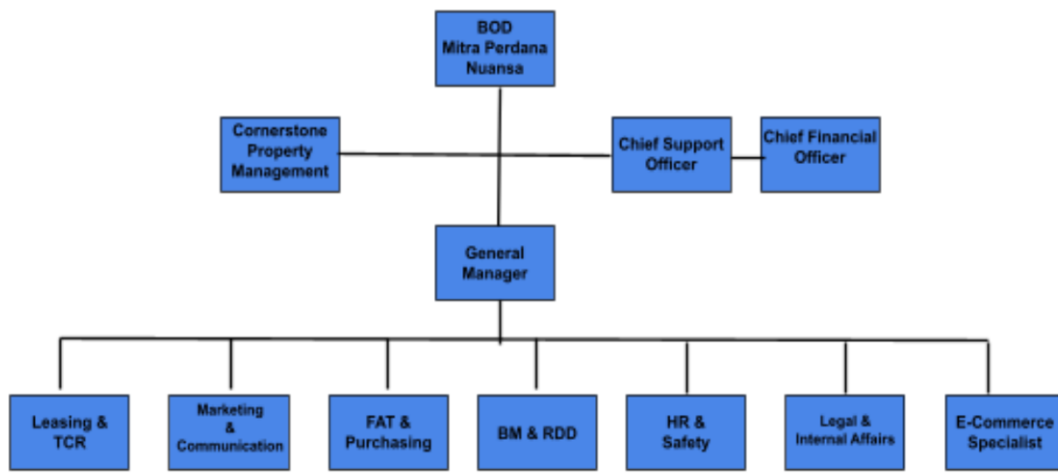
Sumber: Google

23 Paskal Shopping Center merupakan pusat perbelanjaan yang berada di area Paskal Hyper Square Bandung dan terintegrasi dengan Yello Hotel dan Binus Bandung. Mal ini didirikan pada 25 April 2017, diresmikan oleh PT Indonesian Paradise Property Tbk melalui PT Mitra Perdana Nuansa. 23 Paskal Shopping Center hadir dengan tema “Inspiringly Yours” yang bermakna bahwa kehadiran 23 paskal dapat memberikan inspirasi kepada pengunjung serta kontribusi yang positif bagi masyarakat Bandung.

Mal ini berisi 275 gerai yang terdiri atas supermarket, produk fesyen, produk kecantikan, elektronik, fasilitas anak-anak, dan hiburan. Karakter *brandnya* sendiri merupakan perpaduan internasional dengan kearifan lokal. Sisi internasional bisa dilihat dari *brand-brand* besar internasional yang berada dalam mal ini. Sedangkan sisi kearifan lokalnya ditunjukkan dengan sentuhan arsitektur dan penamaan *lobby* yang menggunakan bahasa sunda. Konsep dari mal ini sendiri adalah *family* dan

*community hub*, yaitu menyediakan *family* dan *entertainment site* terlengkap di Bandung.

## 2.2 Struktur Organisasi Perusahaan



Gambar 2.2 Struktur Perusahaan 23 Paskal Shopping Center

Struktur organisasi 23 Paskal Shopping Center dipimpin oleh jajaran direksi dari PT Mitra Perdana Nuansa. Jajaran direksi dari PT Mitra Perdana Nuansa akan dibantu oleh Cornerstone sebagai penasehat properti, *Chief Support Officer*, dan *Chief Financial Officer*. Kemudian Center General Manager akan membawahi secara langsung dari pihak Mitra Perdana Nuansa sekaligus menjadi pemimpin dari 8 divisi di bawahnya yang terdiri dari divisi *Leasing & TCR*, *Marketing & Communication*, *FAT & Purchasing*, *BM & RDD*, *HR & Safety*, *Legal & Internal Affairs*, dan *E-Commerce Specialist*.