

## BAB II GAMBARAN UMUM PERUSAHAAN

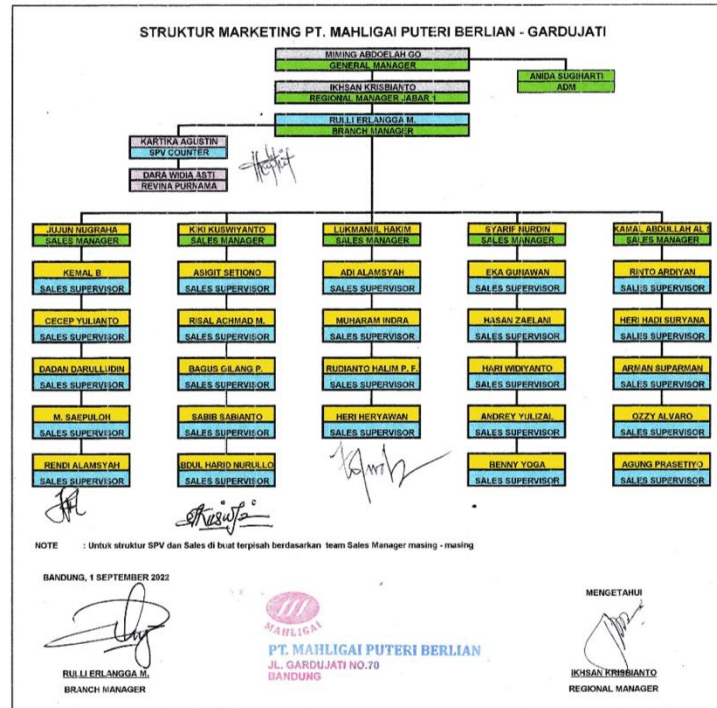
### 2.1 Sejarah Singkat Perusahaan

PT. Mahligai Puteri Berlian diresmikan pada tahun 2016, sebelum memiliki nama PT. Mahligai Putera Berkat karena beberapa alasan beralih nama menjadi PT. Mahligai Puteri Berlian. Perusahaan ini bergerak pada bidang penyedia transportasi, terutama kendaraan bermotor yaitu mobil. Merk yang dipegang oleh perusahaan ini salah satunya adalah Mitsubishi, terutama pada kendaraan pribadi. PT. Mahligai Puteri Berlian memiliki beberapa cabang di pulau Jawa. PT. Mahligai Puteri Berlian Cibabat, PT. Mahligai Puteri Berlian Sukabumi, dan tempat penulis magang adalah PT. Mahligai Puteri Berlian Gardujati yang terdapat di Kota Bandung. PT. Mahligai Puteri Berlian berada di bawah naungan dari DETA Group. DETA Group sendiri memegang beberapa dealer selain dari dealer Mitsubishi.



Gambar 2.1  
Rulli Erlangga, Branch Manager, Personal Interview, 2022

## 2.2 Struktur Organisasi Perusahaan



Gambar 2.2  
Rulli Erlangga, Branch Manager, Personal Interview, 2022

UMN  
UNIVERSITAS  
MULTIMEDIA  
NUSANTARA