

## BAB II

### GAMBARAN UMUM PERUSAHAAN

#### 2.1 Sejarah Singkat Perusahaan

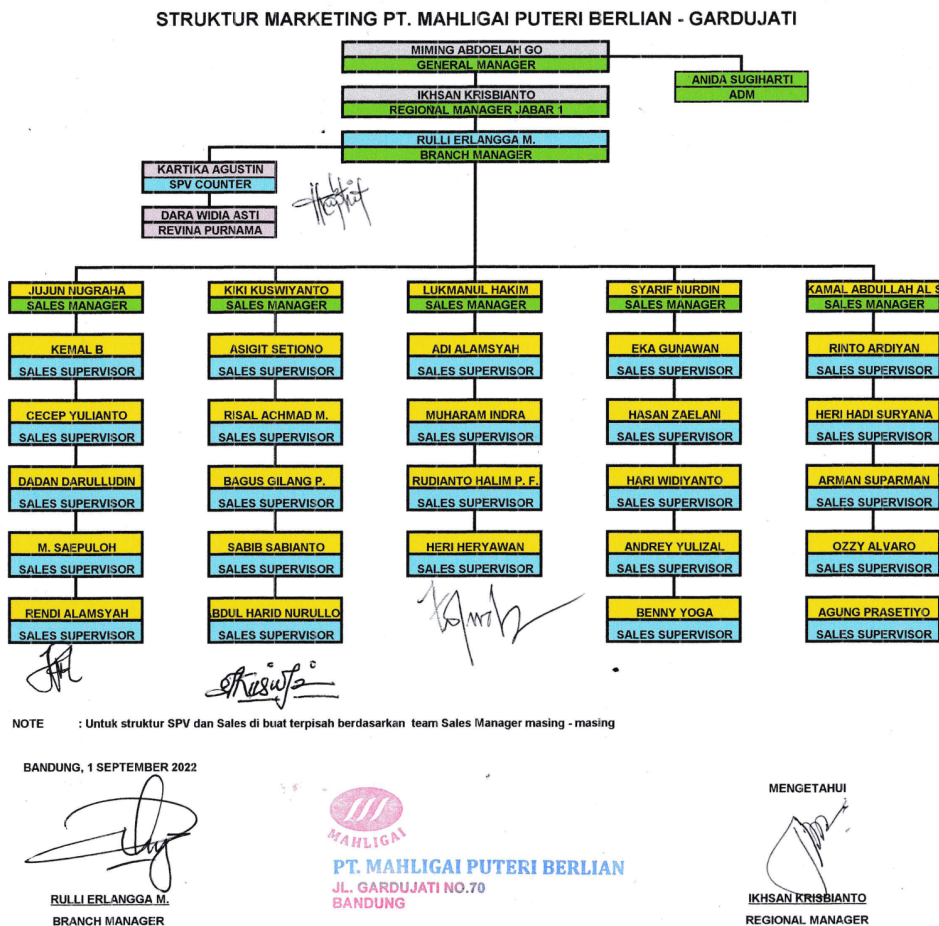


Gambar 2.1 Logo PT Mahligai Puteri Berlian  
Sumber: Dokumentasi Perusahaan

PT Mahligai Puteri Berlian ini merupakan sebuah perusahaan yang bergerak dalam industri transportasi khususnya beberapa dealer mobil Mitsubishi. Pada awalnya PT ini didirikan dengan nama PT Mahligai Putra Berkat namun pada tahun 2016 berganti nama menjadi PT Mahligai Puteri Berlian. PT Mahligai Puteri Berlian ini berada dibawah naungan Deta Group. PT Mahligai Puteri Berlian ini memiliki beberapa cabang dealer Mitsubishi yang tersebar di beberapa kota dalam Pulau Jawa, seperti contohnya Mitsubishi Mahligai Gardujati (Bandung), Mitsubishi Mahligai Cimahi (Bandung), Mitsubishi Mahligai Sukabumi, dan lainnya.

Salah satu dealer Mitsubishi milik PT Mahligai Puteri Berlian yaitu Mitsubishi Mahligai Gardujati (Bandung) diresmikan pada tanggal 21 Mei 2016. Mitsubishi Mahligai Gardujati (Bandung) ini merupakan dealer Mitsubishi pertama yang hanya menjual khusus *passenger car* saja.

## 2.2 Struktur Organisasi Perusahaan



Gambar 2.2 Struktur Organisasi PT Mahligai Puteri Berlian - Gardujati  
Sumber: Dokumentasi Perusahaan

Bagan di atas merupakan struktur organisasi dari PT Mahligai Puteri Berlian - Gardujati tempat penulis melakukan program kerja magang. PT Mahligai Puteri Berlian - Gardujati dipimpin oleh Miming Abdoelah Go sebagai *General Manager*. Di bawah *General Manager* terdapat *Regional Manager* Jabar 1 atau yang biasa disebut kepala cabang yaitu Ikhsan Krisbianto. Kemudian di bawah kepala cabang terdapat Rulli Erlangga sebagai *Branch Manager*. Lalu di bawah *Branch Manager* terdapat beberapa *Sales Manager*, kemudian di bawah *Sales Manager* terdapat *Sales Supervisor*.