

## BAB II

### GAMBARAN UMUM PERUSAHAAN

#### 2.1 Sejarah Singkat Perusahaan

Lumine Studio adalah studio yang berkecimpung dalam industri animasi dan VFX yang didirikan pada tahun 2006 di Jakarta oleh Andi Wijaya dan Fabian Loing. Lumine Studio beroperasi dengan beberapa studio yaitu di Kelapa Gading dan Pulomas, serta *sister company* yang baru didirikan di awal tahun 2022 ini yaitu Tiger Wong Animation. Tahun 2022 menandai 16 tahun perjalanan karya Lumine Studio dalam industri ini. Dengan bekal ilmu dan pengalaman industri dari kedua *founder* Lumine Studio yang mengenyam pendidikan tinggi di Vancouver Film School, Kanada, Lumine Studio didirikan dengan cita-cita mendorong industri animasi dan VFX di Indonesia untuk bisa mencapai standar kualitas dan ikut bersaing dalam kancah internasional. Hal ini dapat dilihat dari perhatian khusus yang diberikan Lumine Studio dalam melakukan iterasi dan mengembangkan *pipeline* untuk meningkatkan efisiensi produksi, sehingga dapat memanfaatkan sumber daya secara efektif dan melahirkan karya-karya berkualitas tinggi. Lumine Studio berfokus pada karya-karya berbasis animasi 2D maupun 3D yang diaplikasikan dalam berbagai platform, termasuk *digital campaign*, *game*, serial, serta VFX untuk film *feature* maupun seri. Beberapa hasil produksi Lumine Studio adalah VFX film *Gundala* (2019), *Foxtrot Six* (2019), dan *Satria Dewa: Gatotkaca* (2022), seri animasi 3D *Little Babies* di YouTube, serta film pendek animasi *Hope* (2020), *Papercraft* (2022), dan *Unlucky Hamster* (2020) (*Company Profile* Lumine Studio, 2022). Selain mengerjakan proyek *client-based*, saat ini Lumine Studio juga tengah mengembangkan *intellectual property* dalam berbagai medium seperti komik web sampai serial animasi.



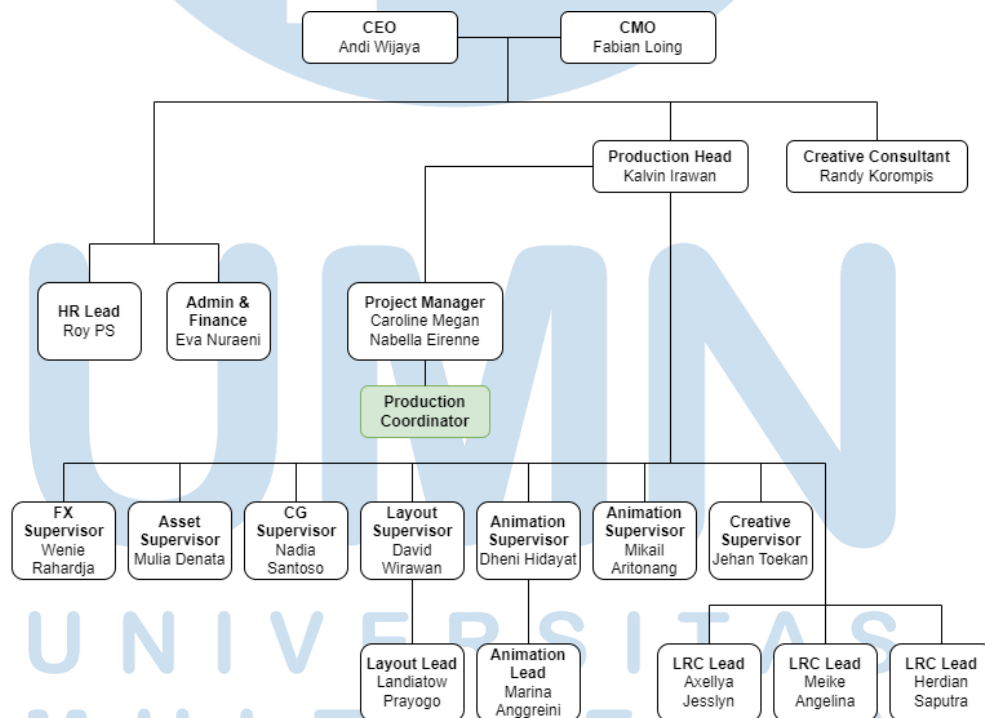
Gambar 2. 1 Logo Lumine Studio  
Sumber: Data Perusahaan Lumine Studio (2021)

Nama “Lumine” terinspirasi dari kata dalam berbagai bahasa yang berakar dari bahasa Latin, yang memiliki arti “menerangi” atau “menyinari”. Logo Lumine Studio terdiri atas huruf “L” dan “S” yang mewakili inisial nama perusahaan. Kedua huruf ini disusun menyerupai bentuk segitiga dan dilengkapi dengan tampak perspektif sehingga memberikan ilusi tiga dimensi. Hal ini menggambarkan usaha dan cita-cita Lumine Studio yang berkecimpung dalam bidang animasi dan VFX. Pada logo ini juga terdapat bentuk segitiga serta persegi panjang yang terbuka pada salah satu sisinya. Adanya bentuk ini menggambarkan Lumine Studio yang inklusif terhadap keberagaman di dalam perusahaannya (*Company Profile Lumine Studio, 2021*).

UMMN  
UNIVERSITAS  
MULTIMEDIA  
NUSANTARA

## 2.2 Struktur Organisasi Perusahaan

Lumine Studio dipimpin oleh Andi Wijaya dan Fabian Loing yang juga merupakan *founder* dan *co-founder* dari studio animasi ini. Di bawah pimpinan CEO dan CMO, terdapat divisi *Human Resources*, *Admin and Finance*, *Production*, serta *Creative*. Bagian produksi pada Lumine Studio dikepalai oleh seorang *production head* yang bertugas melakukan supervisi langsung terhadap kualitas serta *pipeline* produksi. *Production head* mengepalai departemen artistik yang terdiri atas FX, *asset*, CG, *layout*, animasi, *creative*, serta LRC. Masing-masing departemen artistik dipimpin oleh seorang supervisor atau lead *artist* yang membawahi para *artist in-house* dari berbagai level mulai dari junior, mid, hingga senior. Dalam manajemen produksi, *production head* dibantu oleh dua orang *project manager* yang membawahi *production coordinator*. Manajemen produksi juga berada di bawah supervisi CEO yang merangkap sebagai *managing director*. Berikut ini adalah bagan struktur organisasi perusahaan Lumine Studio.



Gambar 2. 2 Struktur Perusahaan Lumine Studio

Sumber: Dokumentasi penulis (2022)