

BAB II

GAMBARAN UMUM PERUSAHAAN

2.1 Sejarah Singkat Perusahaan



Gambar 2.1.1 Logo PT Inovasi Informatika Indonesia

PT Inovasi Informatika Indonesia berdiri pada tahun 2015, dimana PT Inovasi Informatika Indonesia merupakan salah satu anak perusahaan dari CTI Group (Computrade Technology International) dengan jumlah karyawan sekitar 100-150 karyawan. PT Inovasi Informatika Indonesia adalah perusahaan yang bergerak di bidang jasa dengan memberikan solusi dan layanan TI kepada perusahaan klien yang mengalami permasalahan TI. Terdapat 6 layanan TI yang disediakan oleh PT Inovasi Informatika Indonesia antara lain, pelatihan, konsultasi, implementasi, migrasi, *preventive maintenance* dan *corrective maintenance*, dan *managed service*.

PT Inovasi Informatika Indonesia menyediakan 2 jenis layanan pelatihan, yaitu pelatihan resmi dan pelatihan khusus. Pelatihan resmi yang disediakan antara lain pelatihan Red Hat, Oracle, VMware, EC-Council, Huawei, dan Mikrotik. Sedangkan, pelatihan khusus yang disediakan adalah pelatihan untuk mengembangkan suatu *website*. Selain itu, PT Inovasi Informatika Indonesia memberikan layanan konsultasi dengan cara mengirimkan staf konsultan TI ke perusahaan klien untuk mengamati dan menilai lingkungan TI yang ada di perusahaan tersebut. Kemudian, staf konsultan TI tersebut akan memberikan rekomendasi untuk meningkatkan potensi sistem TI dan tingkat perusahaan ke tingkat yang lebih tinggi.

Layanan yang disediakan selanjutnya adalah implementasi. PT Inovasi Informatika Indonesia dapat membantu perusahaan klien yang mengalami permasalahan saat akan mengimplementasikan teknologi atau solusi TI yang sudah direkomendasikan sebelumnya. Ketika mengimplementasikan teknologi TI yang baru, tentu data-data perusahaan klien perlu dimigrasi agar teknologi TI yang baru dapat berjalan. Proses migrasi data harus dilakukan dengan hati-hati, karena kesalahan pada proses migrasi dapat memberikan dampak yang fatal seperti kehilangan data tersebut. PT Inovasi Informatika Indonesia dapat membantu proses migrasi data dan memastikan bahwa semua data perusahaan klien tidak ada yang hilang.

Setelah mengimplementasikan teknologi TI yang baru, perusahaan tersebut perlu melakukan *maintenance* atau pemeliharaan terhadap sistem secara berkala. Pemeliharaan sistem perlu dilakukan dengan tujuan untuk mencegah terjadinya *downtime* pada infrastruktur TI di perusahaan. PT Inovasi Informatika Indonesia dapat membantu perusahaan untuk melakukan *preventive maintenance* dengan cara memonitor secara rutin, sehingga apabila terdapat hal-hal yang perlu diperhatikan dapat langsung dicegah. Namun, apabila masalah sudah terjadi pada infrastruktur TI, PT Inovasi Informatika Indonesia juga dapat membantu untuk memperbaiki masalah tersebut dan memulihkan sistem perusahaan dengan melakukan *corrective maintenance*.

Layanan yang terakhir adalah *managed service*. *Managed service* merupakan layanan yang digunakan untuk menyelesaikan masalah yang berhubungan dengan pengelolaan infrastruktur TI pada suatu perusahaan. PT Inovasi Informatika Indonesia akan mengirimkan staf konsultan TI ke lokasi untuk memonitor secara langsung. Dengan begitu, proses pengelolaan infrastruktur TI dapat dilakukan dengan lebih cepat dan apabila terjadi masalah dapat dilaporkan dan diselesaikan secara langsung. *Managed service* yang ada di PT Inovasi Informatika Indonesia mencakup *managed service database, middleware, cloud, open source*, dan keamanan TI.

Berdasarkan cakupan dari *managed service* di atas, beberapa cakupan tersebut merupakan solusi-solusi layanan yang disediakan oleh PT Inovasi Informatika Indonesia kepada perusahaan klien. PT Inovasi Informatika Indonesia sendiri membagi solusi-solusi layanan TI tersebut menjadi 7 divisi, antara lain divisi *data management*, *middleware*, *cloud*, *cybersecurity*, *Research and Development (RnD)*, *Development and Operations (DevOps)*, dan infrastruktur.

Divisi *data management* menyediakan layanan berupa instalasi *database* atau *upgrade database* ke versi terbaru, dimana perubahan teknologi lama ke teknologi yang baru memerlukan proses migrasi data sesuai dengan kebutuhan bisnis perusahaan. Kemudian, juga terdapat layanan replikasi *database* untuk memastikan terdapat *backup* dari *database* tersebut apabila terjadi masalah, *hardening database* yang digunakan untuk meningkatkan keamanan dengan memperbaiki masalah-masalah yang ada, dan *tuning* untuk meningkatkan performa pada banyaknya sumber daya yang digunakan.

Selanjutnya, divisi *middleware* menyediakan layanan berupa implementasi lapisan *middleware* untuk mengintegrasikan sistem lama dengan sistem baru, sehingga dapat menjadi penghubung antara antara aplikasi dengan *database*. Selain itu, terdapat juga layanan berupa implementasi *Single Sign On (SSO)* untuk menyederhanakan *user experience*, sehingga proses *login* atau *register* dapat dilakukan dengan menggunakan 1 akun saja. Pada divisi ini juga menyediakan layanan pengelolaan API pada suatu aplikasi untuk mengelola keamanan dan memberi batasan akses pengguna ke aplikasi tersebut.

Divisi *cloud* menyediakan layanan berupa perencanaan untuk implementasi jenis layanan *cloud* mana yang sesuai dengan kebutuhan bisnis perusahaan klien. Jika, perusahaan klien sudah memiliki *cloud*, maka PT Inovasi Informatika Indonesia akan mengevaluasi layanan *cloud* tersebut dan memberi rekomendasi untuk penggunaan *container* yang cocok dengan kebutuhan bisnis. Pada divisi ini juga menyediakan layanan untuk instalasi

virtual machine dimana proses tersebut tidak akan memengaruhi lingkungan TI perusahaan klien.

Divisi *cybersecurity* menyediakan layanan untuk mendeteksi dan mengamankan sistem atau aplikasi serta menjaga server dari adanya potensi ancaman dan serangan yang dilakukan oleh seseorang yang tidak bertanggung jawab. Selain itu, divisi ini juga menyediakan *penetration testing* untuk membantu perusahaan klien mengidentifikasi kelemahan-kelemahan yang ada pada infrastruktur TI perusahaan, sehingga PT Inovasi Informatika Indonesia dapat memberikan rekomendasi untuk membuat atau memperbarui kebijakan keamanan yang ada di perusahaan.

Divisi *Research and Development* (RnD) melakukan eksplorasi *tools* untuk mengembangkan produk *software*, sehingga produk tersebut dapat membantu untuk mempermudah proses penyelesaian dari masalah-masalah yang terjadi pada bidang TI. Jadi, divisi ini akan meneliti dan melihat permasalahan baik dari sisi internal maupun eksternal untuk menemukan suatu solusi yang akan dikembangkan menjadi suatu produk.

Divisi *Development and Operations* (DevOps) melakukan integrasi *source code* dan membangun aplikasi serta melakukan pengujian dan pengembangan terhadap aplikasi tersebut secara berkala untuk memastikan bahwa semua fitur pada aplikasi berfungsi dengan baik. Selain itu, divisi ini juga merencanakan strategi keamanan untuk mencegah adanya potensi ancaman. Divisi DevOps juga menyediakan layanan implementasi sistem untuk otomasi manajemen, sehingga konfigurasi server dapat dilakukan dengan lebih mudah.

Divisi infrastruktur menyediakan layanan untuk memonitor penggunaan server dari perusahaan klien dan merencanakan strategi untuk mencegah kemungkinan terjadinya kegagalan server atau server *down*. Divisi ini juga akan memonitor manajemen *log* dari server tersebut. Divisi infrastruktur juga menyediakan rekomendasi mengenai bagaimana cara mengatur *traffic* yang masuk ke dalam aplikasi.

2.1.1 Visi Misi

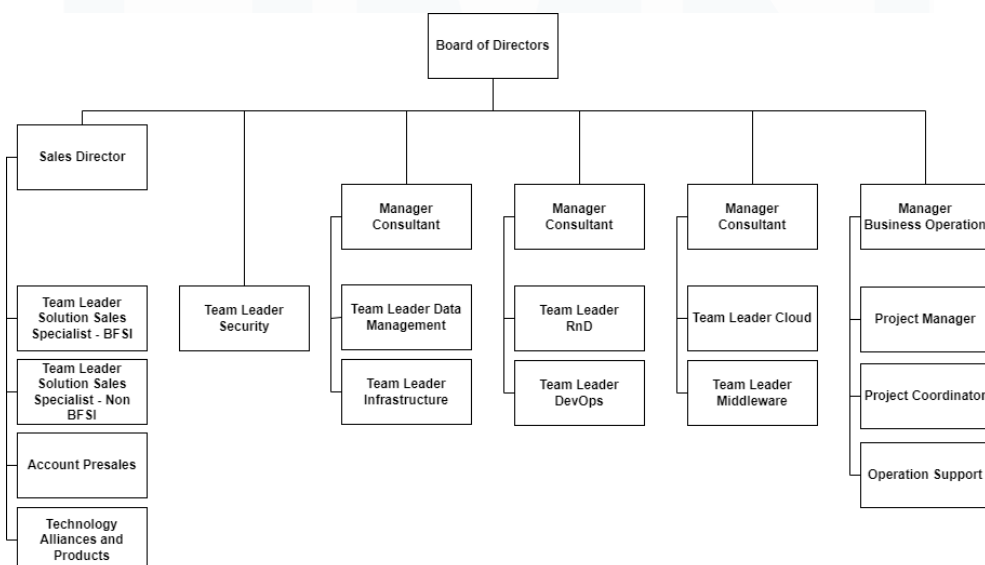
Visi dari PT Inovasi Informatika Indonesia adalah menjadi perusahaan terbaik pada bidang *open source* untuk menciptakan lingkungan TI yang fleksibel dan *agile* di perusahaan-perusahaan yang ada di Indonesia.

Misi dari PT Inovasi Informatika Indonesia antara lain:

1. Memberikan inovasi pada bidang *open source* yang bertujuan untuk memenuhi kebutuhan bisnis di era digital ini.
2. Meningkatkan kompetensi dari setiap staf yang ada di PT Inovasi Informatika Indonesia secara terus menerus dengan keahlian yang eksklusif, sehingga setiap staf mampu memberikan layanan yang terbaik kepada klien.
3. Membantu klien atau pelanggan dengan memberikan layanan *end-to-end*, yaitu dari awal layanan hingga selesai dan dapat memberikan solusi [8].

2.2 Struktur Organisasi Perusahaan

Struktur organisasi dari PT Inovasi Informatika Indonesia adalah sebagai berikut:



Gambar 2.2.1 Struktur Organisasi PT Inovasi Informatika Indonesia

Gambar 2.2.1 merupakan gambar struktur organisasi dari PT Inovasi Informatika Indonesia. PT Inovasi Informatika Indonesia dipimpin oleh direktur yang bertugas untuk merencanakan, mengevaluasi, dan mengelola proses jalannya perusahaan di semua divisi, antara lain divisi Sales, Security, Consultant, dan Business Operation. Divisi Consultant dibagi lagi menjadi 6 divisi, antara lain divisi Data Management, Infrastructure, Rnd, DevOps, Cloud, dan Middleware yang dipimpin oleh seorang *team leader*. Kerja magang dilakukan pada divisi Middleware yang merupakan bagian dari divisi Consultant.

