

BAB 2 GAMBARAN UMUM PERUSAHAAN

2.1 Sejarah Singkat Perusahaan

PT Indonesia Indicator merupakan sebuah perusahaan yang bergerak di bidang intelijen strategis yang memiliki fokus dalam *Big Data* yang diperlukan untuk pengambilan keputusan. Intelijen merupakan sebuah kemampuan dalam mengumpulkan data, mengolah, menganalisis dan menyajikan informasi untuk melakukan pengambilan keputusan yang sangat vital untuk bisnis atau pun hal lain. Pengambilan keputusan yang baik memerlukan dukungan informasi, kemampuan analisis, pengalaman dan juga kebijakan. PT Indonesia Indicator menyediakan sebuah *platform* yang dapat memberikan sebuah visualisasi mengenai *analysis* dalam bentuk data *report* maupun statistik. Data-data yang disajikan, didapat menggunakan osint (*open source intelligence*), dataint (*data intelligence*) dan humint (*human intelligent*) agar dapat membuat keputusan yang lebih baik.

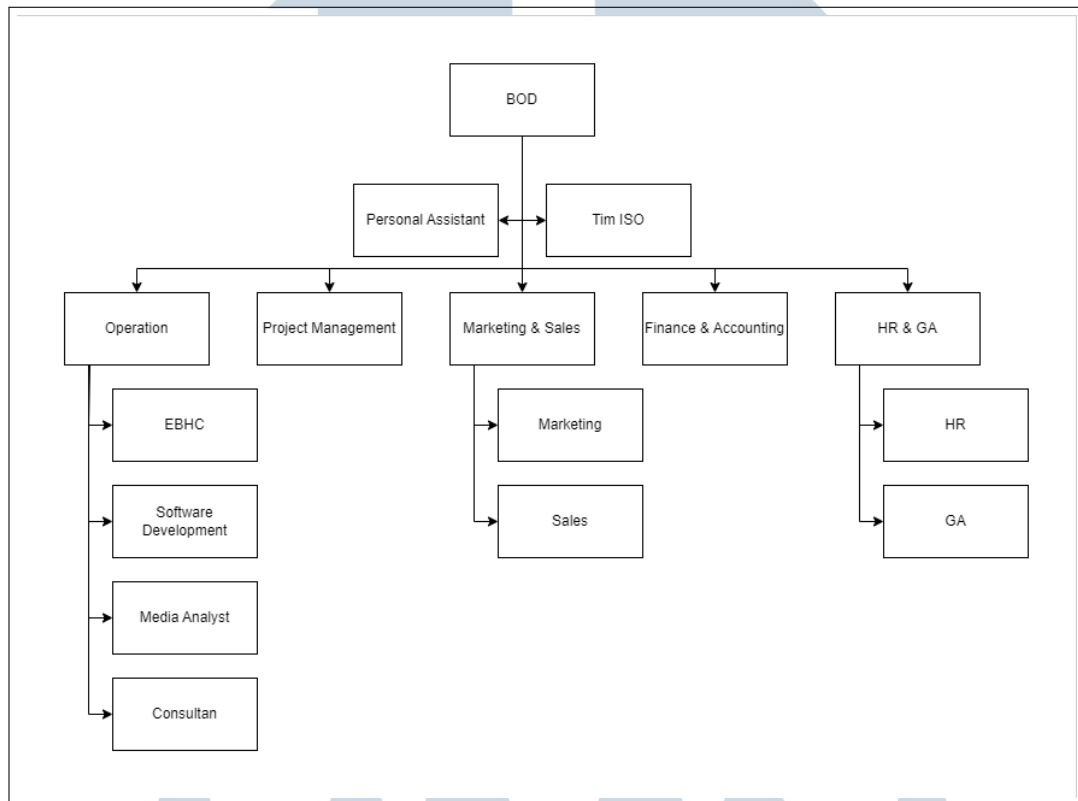
PT Indonesia Indicator berdiri sejak tahun 2014 dan merupakan bagian dari eBdesk Group. PT Indonesia Indicator memiliki lebih dari 600 *server* pribadi dan lebih dari 1200 *server* klien yang berbasis di Indonesia dan Malaysia. PT Indonesia Indicator telah menjadi sebuah *partner* intelijen strategis untuk sebuah institusi, perusahaan dan perorangan, yang menyediakan akses untuk sumber data dan juga menyediakan laporan dan prediksi untuk membantu klien dalam membuat keputusan yang baik berdasarkan data yang lengkap dan aktual.

2.2 Visi dan Misi Perusahaan

PT Indonesia Indicator memiliki visi untuk menjadi perusahaan terdepan di bidang intelejen media, analisis data, dan kajian strategis untuk pengambilan keputusan. Dengan visi yang dimiliki, PT Indonesia Indicator memiliki misi untuk membantu klien dalam menangani isu-isu yang kompleks dengan menggunakan dukungan data yang komprehensif dalam pengambilan keputusan, memberikan dukungan data yang meliputi *open source intelligence* dari media, *data intelligence* dari data statistik dan *human intelligent* dari laporan lapangan, dan juga menyediakan sebuah perangkat analisis lengkap yang meliputi analisis statis, semantik, visual, simulasi dan juga prediksi [ref: PowerPoint]

2.3 Struktur Organisasi Perusahaan

Berikut merupakan struktur organisasi dari PT Indonesia Indicator yang dapat di lihat pada Gambar di bawah.



Pada bagian tertinggi terdapat BOD atau *Board of Director* yang merupakan jabatan tertinggi yang memimpin organisasi di PT Indonesia Indicator. Kemudian diikuti oleh *Personal Assistan* dan tim ISO. Kemudian pada PT Indonesia Indicator dibagi menjadi 5 divisi utama yaitu *Operation*, *Project Management*, *Marketing & Sales*, *Finance & Accounting*, dan *HR & GA*. Pada divisi *Operation* terdapat EBHC, *Software Development*, *Media Analyst*, dan *Consultant*. Pada divisi *Marketing & Sales* terdapat tim *Marketing* dan tim *Sales*. Terakhir pada divisi *HR & GA* terdapat HR (*Human Resource*) dan GA (*General Affairs*).