

## BAB 2

### GAMBARAN UMUM PERUSAHAAN

#### 2.1 Sejarah Singkat Perusahaan

PT. People Intelligence Indonesia adalah perusahaan penyedia solusi teknologi HR (*Human Resource*) yang didirikan oleh Gordon Enns dan Casey Kim pada tahun 1999 di Washington, USA. Setahun kemudian Gordon Enns dan Casey Kim memilih Indonesia sebagai lokasi pengembangan teknologi utama dan lokasi bisnis. Pada awalnya, PT. People Intelligence Indonesia memiliki 3 produk, yaitu SunFish HR, SunFish ERP, dan SunFish Go. Namun, satu produk PT. People Intelligence Indonesia yang bernama SunFish Go mengalami *rebranding* menjadi GreatDay HR.



Gambar 2.1. Pengubahan nama produk SunFish Go menjadi GreatDay HR

Seiring dengan meningkatnya permintaan dan kebutuhan pelanggan untuk mengotomatisasikan HRM (*Human Resource Management*), maka DataOn mulai mendiversifikasikan produk mereka menjadi *HR Payroll*, *HR Professional*, *HR Enterprise*, dan *HR Outsourcing*. Saat ini, DataOn berlokasi di gedung yang bernama Nissi Bintaro Campus. Produk-produk DataOn sudah digunakan oleh ribuan perusahaan dan jutaan pegawai di Indonesia dan 10 negara lainnya.

## 2.2 Visi dan Misi Perusahaan

### 2.2.1 Visi

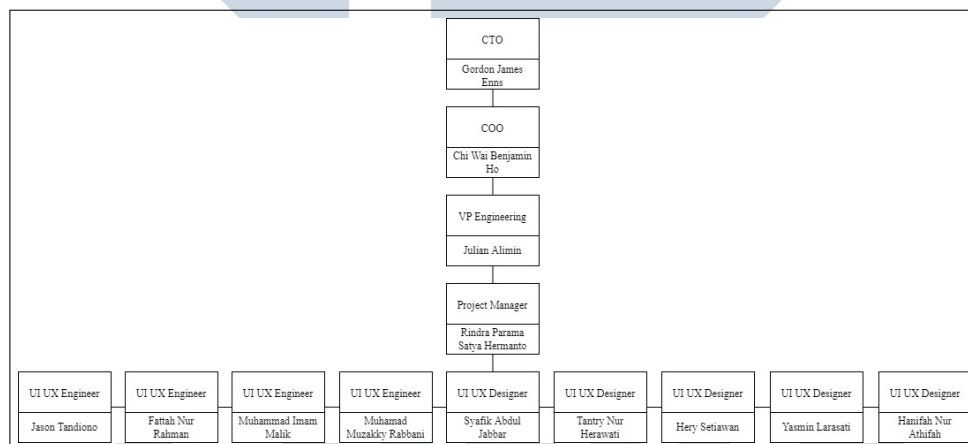
Visi kami adalah mendorong evolusi bisnis nyata dengan solusi perangkat lunak nyata untuk organisasi di seluruh dunia.

### 2.2.2 Misi

Menciptakan solusi berbasis perangkat lunak terbaik untuk pelanggan kami dengan cara yang memiliki dampak terbesar pada organisasi unik mereka.

## 2.3 Struktur Organisasi Perusahaan

Berikut adalah gambar struktur organisasi PT. People Intelligence Indonesia secara spesifik pada departemen *engineering*.



Gambar 2.2. Struktur organisasi PT. People Intelligence Indonesia departemen *engineering*

UNIVERSITAS  
MULTIMEDIA  
NUSANTARA