

BAB 2 GAMBARAN UMUM PERUSAHAAN

2.1 Sejarah Singkat Perusahaan

PT Central Artificial Intelligence adalah startup digital yang berfokus dalam membantu pelayanan cepat dan efektif untuk UMKM, perusahaan, *website*, universitas, organisasi lain berbadan hukum maupun sejenisnya dengan menyediakan produk-produk berbasis Artificial Intelligence seperti Chatbot, OCR, Point of Sales dan Notula. PT Central AI pertama kali didirikan pada tahun 2021. Gambar 2.1 adalah logo dari perusahaan PT Central Artificial Intelligence.



Gambar 2.1. Logo Perusahaan PT Central Artificial Intelligence

Sumber: <https://centralai.id/>

2.2 Visi dan Misi Perusahaan

- Visi Perusahaan

Visi dari PT Central AI adalah menjadi penyedia produk-produk utama as services utama berbasis artificial intelligence yang bermanfaat dan terdepan dalam memahami kebutuhan konsumen.

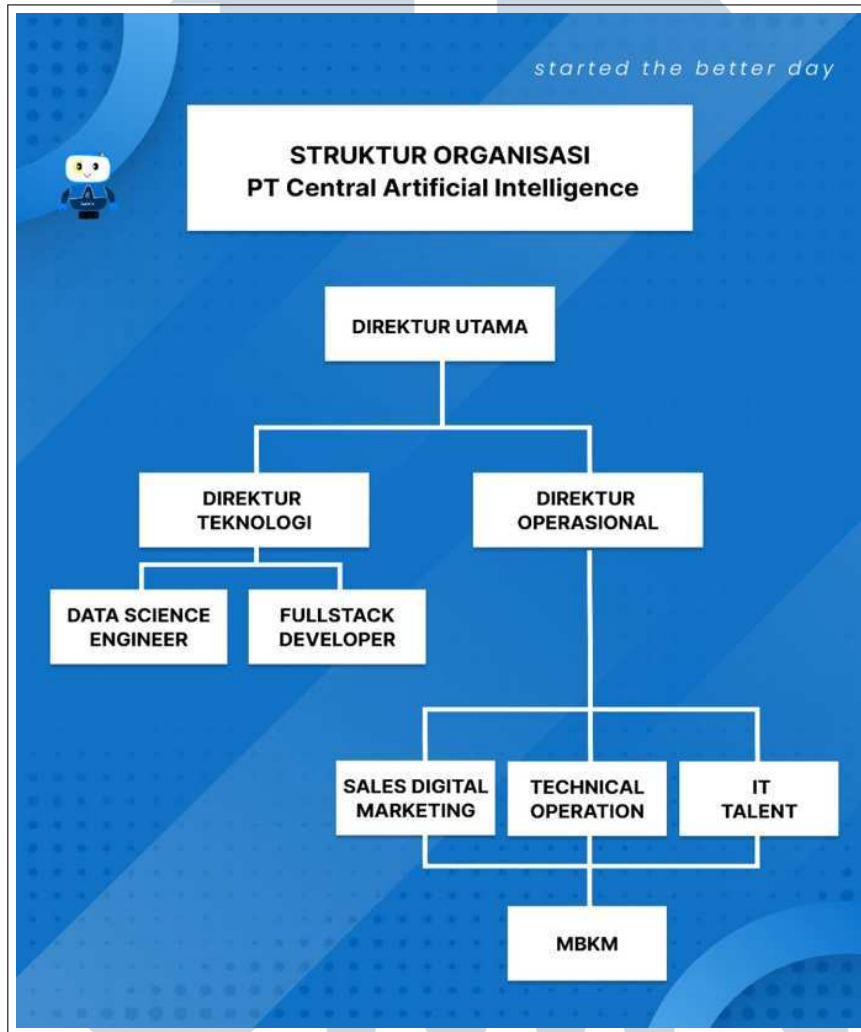
- Misi Perusahaan

Berikut adalah Misi dari Central AI.

1. Mengenalkan teknologi berbasis AI bagi masyarakat di Indonesia
2. Memanfaatkan teknologi Artificial Intelligence dalam memenuhi kebutuhan masyarakat secara efisien dan tepat
3. Memaksimalkan layanan customer service yang responsif dan tepat bagi para pemilik bisnis.
4. Mengelola data sehingga tercipta keputusan yang tepat dalam meningkatkan strategi bisnis perusahaan.

2.3 Struktur Organisasi Perusahaan

Gambar 2.2 merupakan struktur organisasi dari PT Central Artificial Intelligence



Gambar 2.2. Struktur organisasi perusahaan

Posisi tertinggi dalam PT Central AI adalah Direktur Utama, yang memberikan arahan secara langsung ke Direktur Teknologi dan Direktur Operasional. Data Science dan Engineer dan Fullstack Developer diawasi oleh Dalam Direktur Teknologi. Sedangkan Sales Digital Marketing, Technical Operation, dan IT Talent diawasi oleh Direktur Operasional. Peserta magang MBKM (Merdeka Belajar Kampus Merdeka) Dibimbing secara langsung oleh Sales Digital Marketing, Technical Operation, dan IT Talent.