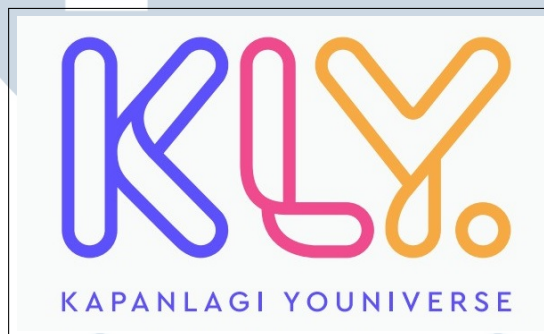


BAB 2 GAMBARAN UMUM PERUSAHAAN

2.1 Sejarah Singkat Perusahaan

KLY adalah singkatan dari KapanLagi Youniverse yang merupakan situs internet indonesia yang berfokus pada industri media yang berdiri pada tanggal 28 Februari 2003. Tujuan KapanLagi Youniverse adalah untuk membangun perusahaan teknologi internet yang akan menjadi lanskap konten. KapanLagi Youniverse telah menjadi salah satu perusahaan internet media terbesar dengan 500 karyawan. Sepanjang berdirinya KapanLagi Youniverse, telah tercipta berbagai vertikal termasuk Liputan6.com, Fimela.com, Bola.com, merdeka.com, dan lainnya.



Gambar 2.1. Logo Perusahaan PT KapanLagi Youniverse
Sumber: www.kly.id

Pada tanggal 3 Maret 2014, KapanLagi Group resmi berganti nama menjadi KapanLagi Network dan bergabung dengan Fimela Network untuk memulai awal yang baru. Fimela Network merupakan jaringan yang fokus terhadap gaya hidup dan kecantikan yang mengoperasikan Fimela.com, Sooperboy.com, dan Muvila.com. Gabungan Vertikal tersebut yang menjadi KapanLagi Youniverse dan telah dibagi menjadi tiga vertikal: Berita, Hiburan & Gaya Hidup, dan Olahraga. Setiap kategori unit bisnis KapanLagi Youniverse dikelola oleh narasumber yang ahli di bidangnya. Liputan6 adalah portal berita yang beroperasi di sektor berita, di verifikasi oleh Dewan Pers Indonesia dan tidak bekerja untuk keuntungan politik.

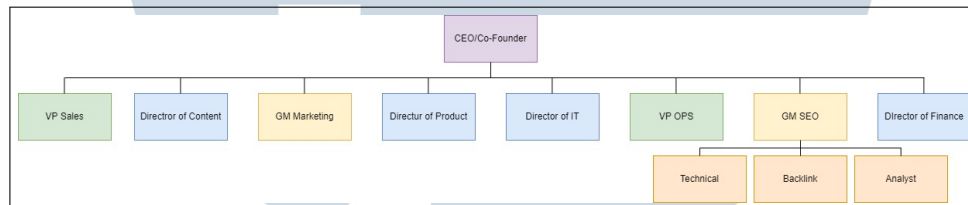
2.2 Visi dan Misi Perusahaan

Berikut visi dan misi PT KapanLagi Youniverse[3]:

- Visi: Menjadi perusahaan media online nomor satu di Indonesia yang menghadirkan solusi 360° melalui konsep digital dengan pendekatan yang terintegrasi dan komprehensif.
- Misi: Meningkatkan kualitas hidup masyarakat melalui teknologi, inovasi, dan layanan online di era digital dan bertujuan untuk menjadikan masyarakat lebih cerdas dan berpengetahuan.

2.3 Struktur Organisasi Perusahaan

Struktur organisasi perusahaan PT KapanLagi Youniverse dapat dilihat pada Gambar di bawah ini[3]:



Gambar 2.2. Struktur Organisasi PT KapanLagi Youniverse

Sumber: Dokumen Internal Perusahaan

Pada struktur organisasi PT KapanLagi Youniverse memiliki beberapa direksi yang diwakili oleh CEO/Co-Founder yang di bawahnya terdapat beberapa jajaran direksi seperti, *Vice President Sale*, konten direktur, *General Manager Marketing*, direktur produk, IT Direktur, *Vice President OPS*, finance direktur dan *General Manager SEO*. Pekerjaan pemegang dilakukan pada divisi SEO.

Di dalam KLY, divisi SEO terbagi lagi menjadi beberapa bagan. yang pertama diwakili oleh general manager SEO, kemudian di bawahnya merupakan Senior SEO Specialist, lalu terdapat 4 peran yang mendukung seluruh kegiatan yang berhubungan dengan SEO yaitu, *SEO technical*, *SEO analyst*, *SEO backlink*, dan *SEO Optimization*.

UNIVERSITAS
MULTIMEDIA
NUSANTARA