

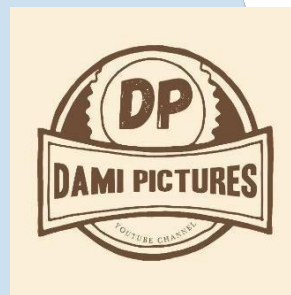
BAB II

GAMBARAN UMUM PERUSAHAAN

2.1 Sejarah Singkat Perusahaan



Gambar 2.1 Logo PT Dami Sariwana
(Sumber: Data Perusahaan, 2022)



Gambar 2.2 Logo Dami Pictures
(Sumber: Data Perusahaan, 2022)

Perjalanan panjang perusahaan Dami Sariwana dimulai pada 17 Januari 1989 dan didirikan di kota Semarang, Jawa Tengah. Untuk menjangkau pemasaran produk obat herbal PT Dami Sariwana secara nasional dan dunia, maka pada 15 September 2016 PT Dami Sariwana diakuisisi. Tahun 2017 manajemen memutuskan memindahkan pabrik dan kantor marketing dan sales PT Dami Sariwana yang lebih luas ke kota Tangerang Selatan, Banten. Dami Sariwana telah terdistribusi ke seluruh pelosok Indonesia dan mancanegara seperti Malaysia, Singapura, Filipina, Nigeria, Somalia, Kenya, Ethiopia, Rusia, dan negara-negara lainnya.

Pada 29 Juli 2022, PT Dami Sariwana meresmikan studio dan MCR untuk Dami Pictures berjalan. PT Dami Sariwana membuka lahan kreatif dengan membentuk Dami Pictures yang bertujuan untuk memproduksi konten-konten digital *audio visual* guna mempromosikan Dami Sariwana, baik produk-produknya maupun nama PT Dami Sariwana itu sendiri (*branding*). Dami Pictures berencana memproduksi tiga konten di kanal youtube resmi Dami Pictures, yaitu *podcast* 'Yes I Can!', talkshow 'The Herbs Corner', dan Q&A 'Just Ask'. Dari ketiga konten tersebut, konten yang paling difokuskan untuk berjalan adalah *podcast* 'Yes I Can!'.

Konten yang diangkat di kanal youtube Dami Pictures itu sendiri berfokus pada hal-hal yang sedang ramai dibicarakan (*happening*) saat ini dan tidak terikat pada produk yang diproduksi

oleh PT Dami Sariwana. Namun, pada konten-konten yang diproduksi oleh Dami Pictures akan ditempatkan *soft sale* dari produk-produk PT Dami Sariwana, dengan tujuan utama untuk membangun *brand awareness* kepada para penonton kanal youtube Dami Pictures. Selain memproduksi konten youtube, Dami Pictures juga memproduksi iklan untuk produk-produk baru yang akan diluncurkan oleh PT Dami Sariwana.

Selama melaksanakan magang, penulis menganalisa SWOT dari Dami Pictures yang dapat dilihat melalui tabel berikut:

Tabel 2.1 SWOT Dami Pictures

Strength	Mempunyai studio dan Master Control Room (MCR) yang memiliki peralatan cukup lengkap untuk keperluan syuting (kamera, <i>lighting</i> , <i>tripod</i> , drone, <i>slider</i> , gimbal, <i>green screen</i> , <i>boom</i> , <i>mic</i> , <i>reflector</i> , dll).
Weakness	<ul style="list-style-type: none"> • Sumber daya manusia atau pekerja di Dami Pictures yang sangat kurang sehingga pekerjaan menjadi sulit terselesaikan tepat waktu dan akhirnya jadi menumpuk. • Kurangnya tenaga profesional yang mengerti tentang proses produksi konten digital yang benar. • Kurangnya <i>budget</i> untuk mengundang narasumber tertentu yang sedang viral atau terkenal.
Opportunity	Dami Pictures memproduksi konten-konten youtube seperti <i>podcast</i> yang memang sedang marak diminati oleh masyarakat Indonesia sekarang ini.

UNIVERSITAS
MULTIMEDIA
NUSANTARA

Threat	<ul style="list-style-type: none">• Persaingan yang ketat dengan banyak <i>content creator</i> dan <i>production house</i> (PH) lain yang memproduksi konten youtube serupa.• Narasumber yang biasanya sedang viral sudah diundang ke banyak konten pihak lain sehingga pembahasan yang bisa diangkat lagi menjadi kurang karena sudah pernah dibahas semua sebelumnya.
--------	--

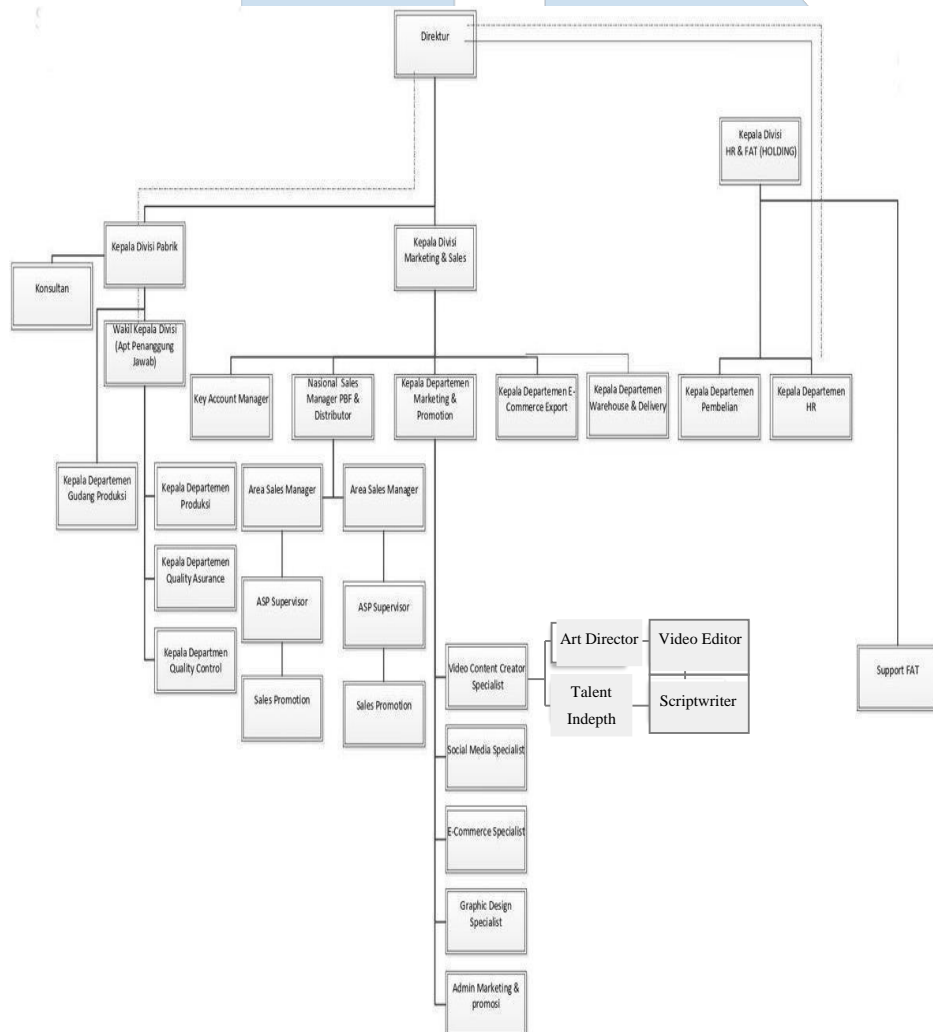
(Sumber: Olahan Data Pribadi, 2022)

UMMN

UNIVERSITAS
MULTIMEDIA
NUSANTARA

2.2 Struktur Organisasi Perusahaan

Bagan besar struktur organisasi PT Dami Sariwana adalah sebagai berikut.



Gambar 2.3 Struktur Organisasi PT Dami Sariwana
(Sumber: Data Perusahaan, 2022)

UNIVERSITAS
MULTIMEDIA
NUSANTARA