

BAB 2

GAMBARAN UMUM PERUSAHAAN

2.1 Sejarah Singkat Perusahaan

PT Kalbe Farma Tbk adalah sebuah perusahaan farmasi yang menjual serta memproduksi berbagai macam produk kesehatan seperti suplemen dan nutrisi yang didirikan pada tanggal 10 September 1966 oleh 6 orang bersaudara [2]. Pada awalnya Kalbe memulai usaha sederhananya dari sebuah garasi rumah di Jakarta yang kemudian terus berkembang hingga saat ini dan memiliki lebih dari 17.000 karyawan, serta menjadi sebuah perusahaan farmasi terdepan yang memiliki banyak produk berkualitas dan cabang yang tersebar di seluruh Indonesia. Terdapat 4 buah divisi yang berkontribusi dalam perkembangan usaha Kalbe yaitu, divisi obat resep, produk kesehatan, nutrisi, serta distribusi dan logistik. Dengan kontribusi terbesar ada pada divisi nutrisi (30%) serta distribusi dan logistik (30%) [3]. Selain itu agar dapat menjangkau lebih banyak lagi daerah pemasaran di pasar internasional, Kalbe membentuk sebuah bisnis unit baru yaitu Kalbe International untuk menangani bisnis dengan negara lain [4].

Kalbe International merupakan sebuah bisnis unit dari PT Kalbe Farma Tbk yang berfokus untuk menangani transaksi ekspor dan impor dari bisnis grup Kalbe Farma. Kegiatan operasional yang dijalankan Kalbe International hampir sama seperti yang terdapat di Kalbe Farma Tbk yaitu, pengembangan produk baru, penyediaan barang, produksi, pemasaran, *branding*, hingga distribusi. Terdapat beberapa fungsi yang membantu dalam menjalankan keseluruhan bisnis proses yang terdapat di Kalbe International seperti, *Human Resource, Organization Development, Finance, dan Accounting*. Hingga saat ini divisi pemasaran Kalbe International terdapat di 12 negara seperti, Afrika Selatan, Filipina, Kamboja, Malaysia, Myanmar, Nigeria, Singapura, Sri Lanka, Thailand, Uni Emirat Arab, dan Vietnam serta 15 negara lainnya melalui kemitraan perdagangan [5].

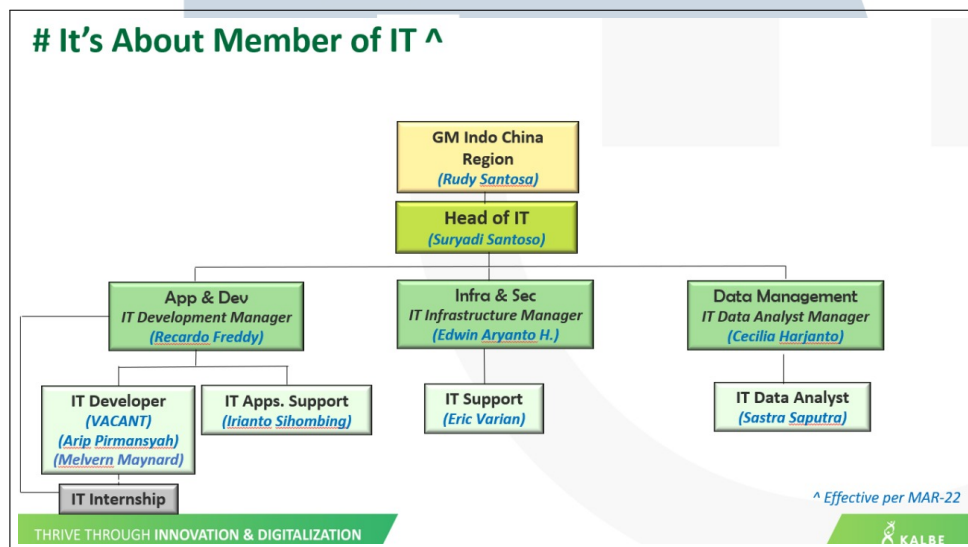
2.2 Visi dan Misi Perusahaan

Visi yang dimiliki oleh PT Kalbe Farma Tbk (International) adalah untuk mengembangkan Kalbe sebagai perusahaan global dengan pijakan yang kuat di ASEAN melalui kualitas, merek yang kuat, inovasi, dan keunggulan operasional global yang dimungkinkan oleh manajemen talent global.

Adapun misi yang dimiliki oleh PT PT Kalbe Farma Tbk (International) adalah untuk meningkatkan kesehatan untuk kehidupan yang lebih baik [5].

2.3 Struktur Organisasi Perusahaan

Struktur organisasi perusahaan pada divisi IT di PT Kalbe Farma Tbk (International Division) dapat dilihat pada Gambar 2.1.



Gambar 2.1. Struktur organisasi perusahaan pada divisi IT di PT Kalbe Farma Tbk (International Division)

Penjelasan tugas dari setiap bagian dari struktur organisasi perusahaan pada divisi IT di PT Kalbe Farma Tbk (International Division) adalah sebagai berikut.

1. GM Indo China Region
Bertugas dalam pengambilan keputusan dalam perusahaan dan bertanggung jawab atas seluruh divisi yang ada di perusahaan.
2. Head of IT
Bertugas dalam memastikan setiap bagian IT menjalankan tugas dan fungsinya masing-masing.
3. App & Dev
Bertugas dalam pembuatan atau pengembangan sistem atau aplikasi yang digunakan oleh perusahaan.

4. Infra & Sec

Bertugas dalam mengatasi infrastruktur IT serta keamanan jaringan yang digunakan perusahaan.

5. Data Management

Bertugas dalam mengolah data-data yang dibutuhkan untuk kepentingan informasi perusahaan.

