

## BAB II

### GAMBARAN UMUM PERUSAHAAN

#### 2.1 Sejarah Singkat Perusahaan



Gambar 2.1 Logo Amerta Jiwa Indonesia  
(Sumber: Dokumentasi Perusahaan)

Amerta Jiwa Indonesia adalah perusahaan yang bergerak di bidang *hospitality* dan berfokus pada fasilitas-fasilitas hotel bagian *spa & wellness*. Amerta Jiwa Indonesia didirikan pada tahun 2018 dan merupakan salah satu unit bisnis dari JHL Group. Lokasinya berada di hotel JHL Solitaire lantai 3, Gading Serpong, Tangerang. Layanan yang ditawarkan oleh Amerta Jiwa Indonesia memiliki standar bintang lima, dengan harapan dapat memberikan pengalaman yang paling berkesan dan menyenangkan untuk setiap pelanggan. Berdasarkan standar layanan tersebut, Amerta Jiwa Indonesia memiliki visi untuk menjadi pemimpin dari industri *spa & wellness* di tanah air, dan telah berhasil mendapatkan beberapa penghargaan. Kemudian, Amerta Jiwa Indonesia memiliki aliran pendapatan melalui fasilitas-fasilitasnya yang terbagi dalam tiga kategori, yaitu *spa in hospitality*, *kids spa*, dan *exercise club*.

**1) Acqua Spa & Wellness**

Layanan : Spa pada hotel dengan perpaduan konsep Jawa dan Bali

Lokasi : Hotel JHL Solitaire, Gading Serpong

Instagram: @acqua.spa.wellness

Website : www.acqua-spa.com

**2) Acquaree Kids Spa Journey**

Layanan : Spa untuk anak-anak dengan konsep bermain air

Lokasi : Hotel JHL Solitaire, Gading Serpong

Instagram: @acquaree\_spa\_journey

Website : www.acquaree.com

**3) The Workout**

Layanan : Pusat kebugaran

Lokasi : Hotel JHL Solitaire, Gading Serpong

Instagram: -

Website : -

**4) Sandjong Spa**

Layanan : Spa pada hotel dengan konsep kolaborasi antara Peranakan dan Baduy

Lokasi : Hotel Episode, Gading Serpong

Instagram: @sandjong\_spa

Website : -

**5) Kayu Spa**

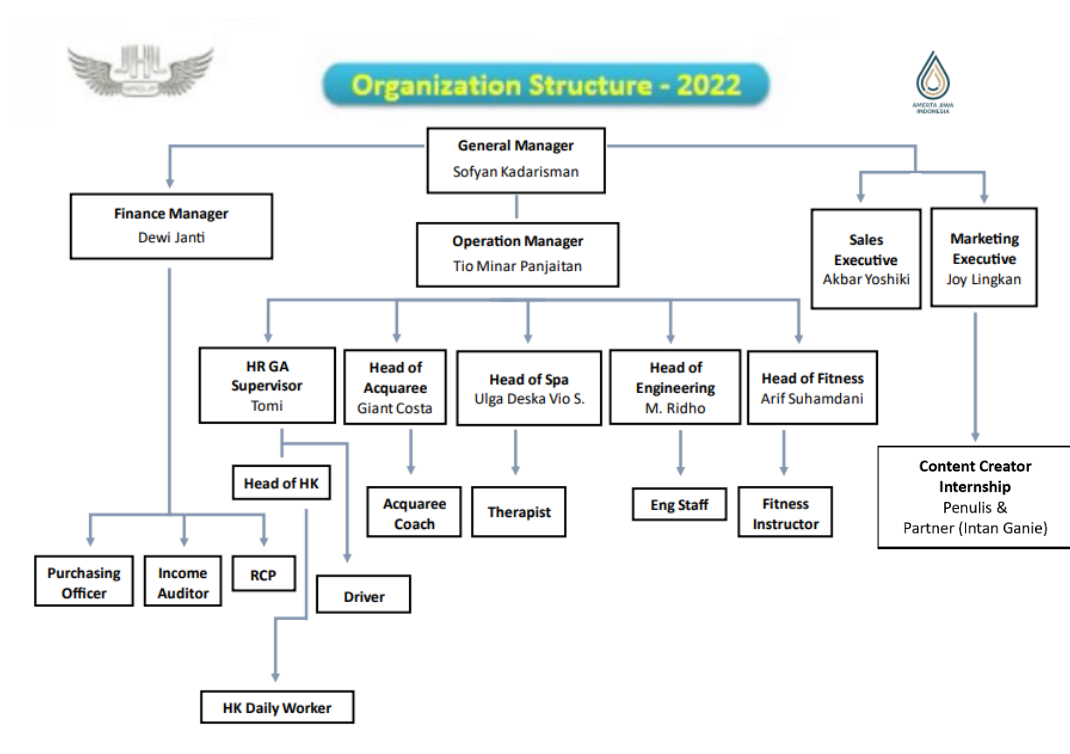
Layanan : Spa pada hotel dengan konsep rumah tradisional kayu Jawa

Lokasi : JSI Resort, Bogor

Instagram: @kayuspa

Website : -

## 2.2 Struktur Organisasi Perusahaan



Gambar 2.2 Struktur Organisasi Amerta Jiwa Indonesia  
(Sumber: Dokumentasi Perusahaan)

Struktur organisasi pada Amerta Jiwa Indonesia dimulai oleh *General Manager* yang memimpin tiga divisi, yaitu *Finance*, *Operation*, dan *Sales & Marketing*. *Finance Manager* memimpin *Purchasing Officer*, *Income Auditor*, dan *RCP*. *Operation Manager* memimpin *HR Coordinator*, *Head of Acquaree*, *Head of Spa*, *Spa Trainer*, *Head of Engineering*, dan *Head of Fitness*, yang mengepalari masing-masing departemennya. Selanjutnya, divisi *Sales & Marketing* terdiri dari *Sales Executive* dan *Marketing Executive* yang memimpin *Content Creator Internship*.

UNIVERSITAS  
MULTIMEDIA  
NUSANTARA