

## **BAB 2**

### **GAMBARAN UMUM PERUSAHAAN**

#### **2.1 Sejarah Singkat Perusahaan**

PT Kalbe Farma Tbk merupakan perusahaan yang bergerak di bidang penyedia solusi kesehatan yang berkantor pusat di Jakarta. Produk dari PT Kalbe Farma Tbk sudah dijual di banyak negara yang tersebar di 5 benua. PT Kalbe Farma Tbk didirikan pada tanggal 10 September 1966 oleh Dr. Boenjamin Setiawan dan F. Bing Aryanto serta didukung oleh keempat saudara lainnya yang usahanya dibulai dari sebuah garasi kecil di kawasan Jakarta Utara dan produk yang dijual hanya berada dikawasan Jakarta saja. Berkat usaha keras dan kegigihan, PT Kalbe Farma Tbk dapat mendirikan pabriknya sendiri di kawasan Pulomas, Jakarta Timur pada tahun 1971. Selain mendirikan pabrik, PT Kalbe Farma Tbk juga mendirikan PT Dankos Laboratories untuk memperkuat bisnis farmasinya.

Sejak tahun 1985, PT Kalbe Farma Tbk sudah banyak melakukan banyak hal untuk memperluas cakupan bisnisnya, seperti melakukan akuisisi terhadap beberapa perusahaan hingga melakukan ekspansi ke bisnis produk kesehatan. PT Kalbe Farma Tbk sudah mengakuisisi beberapa perusahaan seperti PT Bintang Toedjoe pada tahun 1985, PT Hexpharm Jaya Laboratories pada tahun 1989, PT Sanghiang Perkasa pada tahun 1992, PT Renalmed Tiara Utama pada tahun 2008, hingga mengakuisisi merek Woods. Hingga pada tahun 2012, PT Kalbe Farma Tbk mulai berfokus mengembangkan produk dan juga anak perusahaan yang sudah mereka miliki, seperti meresmikan pabrik obat generik milik PT Hexpharm Jaya yang terletak di Cikarang. Hingga saat ini, PT Kalbe Farma Tbk setidaknya sudah memiliki 18 anak perusahaan dan juga memiliki lebih dari 30 produk yang dijual di pasaran [2].

#### **2.2 Visi dan Misi Perusahaan**

PT Kalbe Farma Tbk memiliki visi, yaitu menjadikan PT Kalbe Farma Tbk sebagai perusahaan kesehatan yang *go International* dengan selalu menerapkan inovasi, memperkuat produk, serta meningkatkan manajemen perusahaan sebaik mungkin.

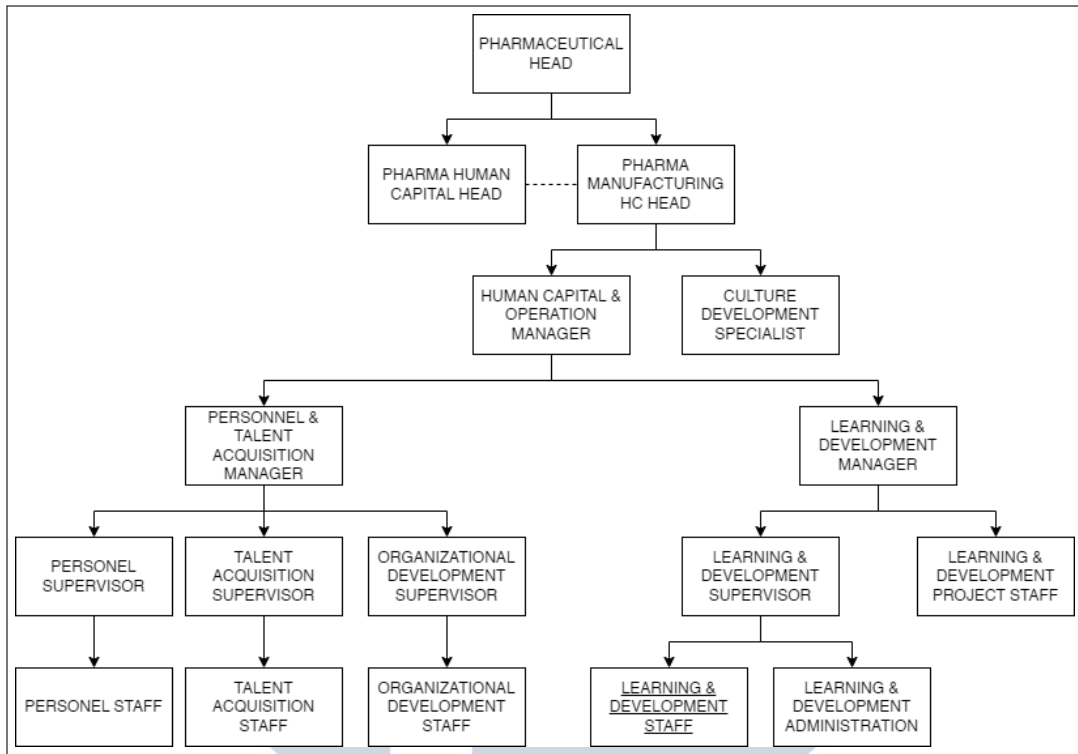
Adapun misi dari PT Kalbe Farma Tbk, yaitu meningkatkan kesehatan untuk kehidupan yang lebih baik.

### 2.3 Struktur Organisasi Perusahaan

PT Kalbe Farma Tbk memiliki struktur organisasi yang terbilang sangat besar. Pada setiap departemen terdapat beberapa tingkatan yang berbeda, namun yang paling umum adalah sebuah divisi dipimpin oleh seorang *Head* kemudian dilanjutkan *Manager*, *Supervisor*, hingga *Staff*. Di PT Kalbe Farma Tbk, terdapat satu divisi yang bernama Human Capital and Operation, yang tugas dari divisi ini adalah mengurus segala sesuatu terkait karyawan, *event*, pelatihan, dan masih banyak lagi.

Pada bagian paling atas dari departemen Human Capital and Operation ini adalah Pharmaceutical Head, yang dibawahnya terdapat Pharma Human Capital Head dan Pharma Manufacturing HC Head. Dilanjutkan dengan Culture Development Specialist yang bertugas untuk mengevaluasi dan mengidentifikasi peluang untuk meningkatkan efisiensi dan efektivitas tim dan organisasi di seluruh departemen. Pada tingkat yang sama, terdapat departemen yaitu Human Capital & Operation yang dipimpin oleh seorang *manager*, kemudian dibagi lagi menjadi 2 sub-department yaitu Personnel & Talent Acquisition dan Learning & Development. Pada Personnel & Talent Acquisition, dibagi lagi menjadi 3 divisi, yaitu divisi Personel yang bertugas mengurus segala hal terkait karyawan, kemudian divisi Talent Acquisition yang bertugas mengidentifikasi dan mengakuisisi karyawan dengan talenta terbaik untuk memenuhi kebutuhan perusahaan, dan divisi Organizational Development yang bertugas membuat rangkaian atau program jangka panjang yang bertujuan meningkatkan kemampuan organisasi.

Sub-departemen dari Learning & Development bertugas untuk membuat sebuah proses sistematis untuk meningkatkan kemampuan, pengetahuan, dan kompetensi karyawan, agar lebih menghasilkan kinerja lebih baik, yang dimana divisi ini dibagi menjadi 2 bagian, yaitu bagian perencanaan dan juga bagian implementasi. Web Developer ditempatkan pada bagian Learning & Development dikarenakan pengembangan Website yang dilakukan merupakan salah satu program peningkatan kompetensi karyawan, yaitu Rencana Pelatihan Kalbe Cikarang sebagai sistem yang mengatur segala pelatihan yang ingin dan akan dijalankan oleh karyawan.



Gambar 2.1. Struktur Organisasi PT Kalbe Farma Tbk

UMN  
UNIVERSITAS  
MULTIMEDIA  
NUSANTARA