

BAB 2 GAMBARAN UMUM PERUSAHAAN

2.1 Sejarah Singkat Perusahaan

PT Telekomunikasi Selular atau yang biasa dikenal sebagai Telkomsel adalah salah satu perusahaan telekomunikasi terbesar di Indonesia. Perusahaan ini sudah berdiri sejak 1995 dan saat ini memiliki 236 ribu BTS (*Base Transceiver Station*) [2] serta mempunyai lebih dari 170 juta pelanggan yang tersebar di seluruh Indonesia [3]. Berkat pencapaian yang berhasil diraih, Telkomsel berhasil menguasai pangsa pasar sebesar 60% pada tahun 2020 [4].

Telkomsel didirikan pertama kali pada tahun 1995 dengan meluncurkan produk pertamanya yaitu kartuHalo. Pada 1997 Telkomsel merilis produk terbarunya yakni kartu prabayar simpati. Selanjutnya di tahun 2003 telkomsel memperkenalkan layanan *roaming* prabayar pertama di Indonesia. Di tahun 2006 Telkomsel menjadi inisiator perusahaan yang menghadirkan jaringan 3G di Indonesia. Berkat keberhasilannya dalam melakukan inovasi dan menciptakan produk-produk baru, pada 2011 Telkomsel berhasil menjadi pemimpin pasar dengan melayani 100 juta pelanggan. Tidak sampai disitu saja, pada 2014 telkomsel juga menjadi *provider* pertama yang menggelar jaringan 4G. 4 tahun kemudian uji coba pertama jaringan 5G juga mulai dilakukan oleh Telkomsel bersamaan dengan *Event Asian Games 2018*. Selanjutnya di tahun 2019 Telkomsel melanjutkan uji coba jaringan 5G ke kalangan industri. Dan pada tahun 2021 Telkomsel kembali menghadirkan produk inovatifnya yaitu jaringan 5G pertama di Indonesia serta memperkenalkan identitas barunya.

Berikut beberapa penghargaan yang pernah diraih oleh Telkomsel:

- *Best of Customer Service* (Contact Center World Awards).
- *Best CSR Programs* (BISRA 2021).
- *Best in 4G Network Provider* (London International Finance).
- *Best Company to Work in Asia* (HR Asia 2021).
- *IOT Services Product Leadership* (Frost & Sullivan Best Practice Award).
- *Most Innovative Approach to Mobile Security* (Telecom Asia Awards 2019).

- Dan masih banyak lagi penghargaan-penghargaan lainnya yang pernah diraih oleh Telkomsel

Adapun gambar 2.1 di bawah ini adalah logo dari Telkomsel.



Gambar 2.1. Logo PT Telekomunikasi Selular

2.2 Visi dan Misi Perusahaan

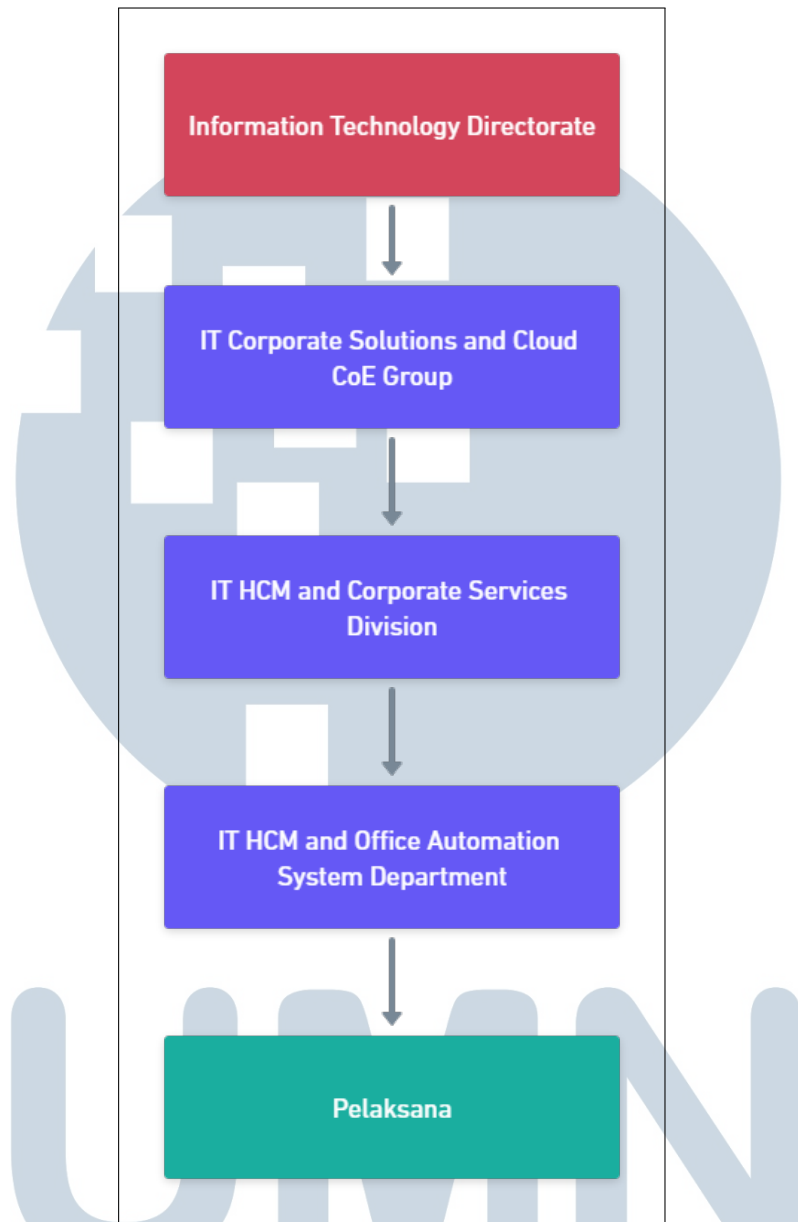
Visi dari PT Telekomunikasi Selular adalah Menjadi penyedia layanan dan solusi gaya hidup *digital mobile* kelas dunia yang terpercaya.

Sedangkan misi dari PT Telekomunikasi Selular adalah memberikan layanan dan solusi *digital mobile* yang melebihi ekspektasi para pengguna, menciptakan nilai lebih bagi para pemegang saham, serta mendukung pertumbuhan ekonomi bangsa.

2.3 Struktur Organisasi Perusahaan

Berikut gambar 2.2 di bawah ini adalah struktur organisasi dari IT (*Information Technology*) Directorate di PT Telekomunikasi Selular atau Telkomsel. *IT Corporate Solutions and Cloud CoE Group* adalah divisi dari supervisi, lalu untuk asisten supervisi berada pada divisi *IT HCM and Office Automation System Department*, sedangkan bagian Pelaksana diisi oleh tim *intern* di Telkomsel.

UNIVERSITAS
MULTIMEDIA
NUSANTARA



Gambar 2.2. Struktur organisasi perusahaan PT Telekomunikasi Selular

UNIVERSITAS
MULTIMEDIA
NUSANTARA