

## BAB II

### GAMBARAN UMUM PERUSAHAAN

#### 2.1 Sejarah Singkat Perusahaan



Gambar 2.1.1 Logo Amerta Jiwa Indonesia  
(sumber: Arsipan Perusahaan)

PT Amerta Jiwa Indonesia merupakan sebuah industri spa dan kesehatan yang memiliki unit bisnis yakni, Acqua, Acquaree dan The Workout yang berada di Hotel JHL Solitaire. Sandjong yang berada di Hotel Episode dan Kayu Spa yang berada di JSI Resort. PT Amerta Jiwa Indonesia sendiri sudah didirikan dari tahun 2018 dan merupakan bagian dari JHL Group yang menjadi layanan spa bertujuan untuk memberikan manfaat kesehatan dan kebugaran dengan standar bintang 5 di setiap layanan ditawarkan. Layanan dari Amerta Jiwa Indonesia sendiri fokus pada setiap aspek dan setiap individu, mulai dari tamu hingga karyawan agar menciptakan suasana yang nyaman dan mewah.

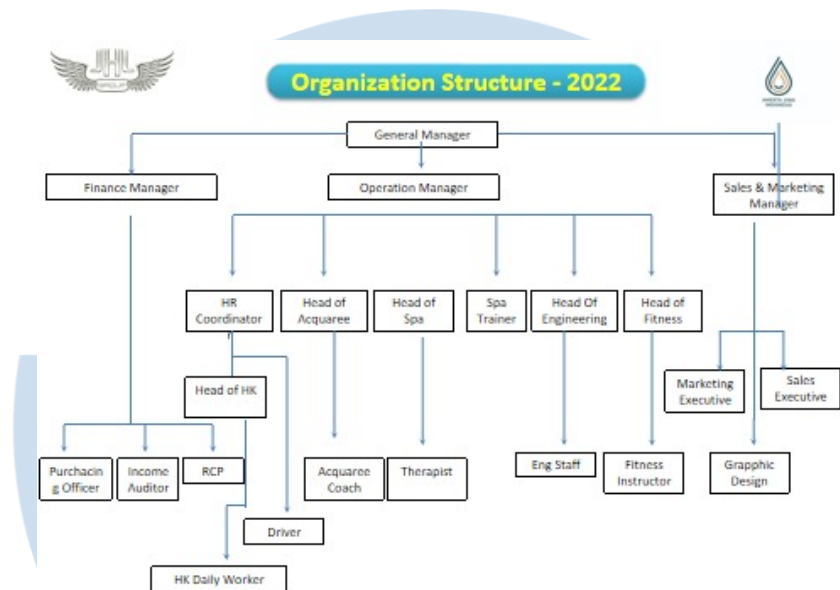
PT Amerta Jiwa Indonesia sekarang ini sedang menjalani 5 unit bisnis yaitu, Acqua yang merupakan fasilitas spa dan refleksi. Acquaree yang merupakan tempat spa khusus anak – anak yang berkonsep seperti area permainan anak – anak. The Workout yang merupakan jasa kesehatan di bidang gym dan *fitness*. Sandjong yang

merupakan fasilitas spa dan refleksi badan. Kayu Spa yang juga merupakan fasilitas spa. Perusahaan ini terus – menerus dalam proses eksplorasi dan meningkatkan performa setiap *brand* untuk membangun fasilitas inovatif dengan jaringan yang kuat dan sangat terampil. Selain itu perusahaan ini sudah menjadi anggota Asosiasi Spa, Kesehatan Indonesia dan Asosiasi Pariwisata Indonesia, yang berarti aktif dalam mempromosikan industri spa di Indonesia yang diwakili oleh *brand* Acqua yang telah menerima banyak penghargaan.

<i>Vision</i>	Menjadi perusahaan spa dan kesehatan terkemuka di kawasan ini melalui keahlian yang kuat, inovasi dan penelitian & pengembangan yang konstan.
<i>Mission</i>	Menjadi perusahaan spa dan kesehatan terkemuka di kawasan ini melalui keahlian yang kuat, inovasi dan penelitian & pengembangan yang konstan.
<i>Culture</i>	“Dengan menerapkan prinsip keramahan dan sikap positif, kami memelihara dan memaksimalkan layanan pribadi yang kami berikan, serta rasa hormat yang kami berikan satu sama lain di lingkungan bergengsi ini”
<i>Motto</i>	“Kepuasan pelanggan yang luar biasa dan menghormati kebutuhan semua orang”

Tabel 2.1.1 *Vision, Mission, Culture, dan Motto* perusahaan  
(Sumber: Arsipan Perusahaan)

## 2.2 Struktur Organisasi Perusahaan



Gambar 2.2 Struktur Perusahaan Amerta Jiwa Indonesia

Berdasarkan struktur organisasi perusahaan, PT Amerta Jiwa Indonesia dimulai dari *General Manager* dibantu *Finance Manager*, *Operation Manager*, dan *Sales & Marketing Manager*. *Finance Manager* sebagai pemimpin dari *Purchasing Officer*, *Income Auditor*, dan *RCP* atau biasa disebut sebagai *Receptionist*. Sedangkan *Sales & Marketing Manager* sebagai pemimpin dari *Marketing Executive* dan *Sales Executive* yang akan mengurus *Graphic Design* untuk Amerta. *Operation Manager* sendiri sebagai pemimpin dari *HR Coordinator*, *Head of Acquaree*, *Head of Spa*, *Spa Trainer*, *Head of Engineering* dan *Head of Fitness*. Di bawah *HR Coordinator* ada *Head of Housekeeping* yang juga mempekerjakan *Housekeeping Daily Worker* dan juga seorang *Driver*. Di bawah *Head Acquaree* ada *Acquaree Coach* yang biasanya bekerja untuk menjadi penjaga atau pengurus saat tamu bermain di *Acquaree*. Untuk *Head of Spa* di bawahnya ada *therapist*. Untuk *Head of Engineering* sendiri punya karyawan / staf yang mengurus persoalan *engineer*. Untuk yang terakhir, *Head of Fitness* di bawahnya adalah *Fitness Instructor*. Penulis sebagai mahasiswa magang yang ditugaskan untuk menjadi *Content Creator* dari unit bisnis jasa spa dan kesehatan ditempatkan di bawah departemen *Marketing & Sales*.

UNIVERSITAS  
MULTIMEDIA  
NUSANTARA