

BAB II

GAMBARAN UMUM PERUSAHAAN

2.1 Sejarah Singkat Perusahaan

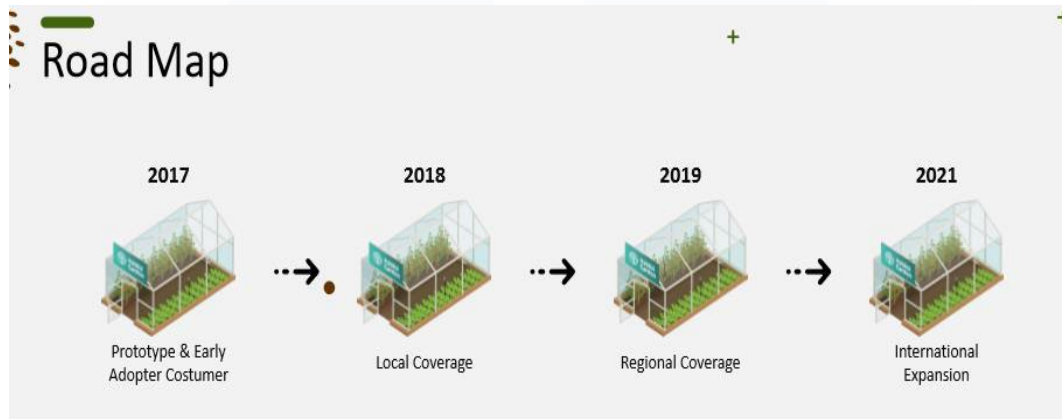


Gambar 2.1. Logo Habibi Garden

PT Habibi Digital Nusantara atau lebih dikenal dengan sebutan Habibi Garden telah berdiri sejak tahun 2016. Kemudian diresmikan dan disahkan oleh MENKUMHAM pada tanggal 23 Mei 2017. Habibi Garden merupakan salah satu perusahaan *start-up* yang bergerak di bidang teknologi pertanian dengan mengembangkan produk yang mumpuni untuk mendapatkan informasi pengukuran kebutuhan lahan secara presisi. Perusahaan ini terletak di Jalan Gading Utama Timur Nomor 29, Blok B3/8, Kecamatan Cisaranten Endah, Arcamanik, Kota Bandung, Jawa barat.

Pencapaian yang telah didapatkan Habibi Garden yaitu *Farmers Digitalization with the Biggest TeleCompany in Indonesia* (Telkomsel), *Singtel Group Future Makers 2018* (Australia), *Desa Digital Jawa Barat* (Ridwan Kamil), dan *Young Innovator Award* (Berlin, Jerman). Selain itu, Habibi Garden pernah diliput oleh berbagai media daring, yakni detik, NET, Kompas, Republika, Liputan6, Radar Bali, dan lain-lain. Perusahaan ini kian terus mengembangkan produk untuk bidang pertanian menggunakan *Internet of Things* (IoT) dan didukung dengan penggunaan sensor *realtime* yang mampu diterima informasinya melalui

aplikasi sesuai dengan tujuan yang dimiliki yaitu menjadi pelopor dalam proses digitalisasi pertanian di Indonesia. Berikut merupakan gambaran dari *road map* perkembangan Habibi Garden dan fitur-fitur yang dimiliki.



Gambar 2.2. Road Map Perkembangan Habibi Garden

Road Map	msmb	BIOPS AGROTEKNO	Tevatronic	NETAFIM	Habibi Garden
IoT Monitoring System	✓				✓
Autonomous Irrigation		✓	✓	✓	✓
Fertilizer Control System			✓	✓	✓
Coverage Land < 1 Ha	●	✓			✓
Field Assistance	✓				✓
Affordable Price		✓			✓

Gambar 2.3. Road Map Fitur Habibi Garden

2.1.1 Visi Misi

PT Habibi Digital Nusantara memiliki visi dan misi agar tercapainya target yang diinginkan perusahaan.

- **Visi Perusahaan**

Membangun peradaban Indonesia melalui teknologi IoT Industri pertanian 4.0.

- **Misi Perusahaan**

Menciptakan 1000 desa digital pertanian Indonesia, meningkatkan minat generasi melanials untuk kembali lagi ke dunia pertanian, dan memudahkan, serta mengefesiensikan kegiatan budidaya pertanian melalui teknologi IoT berupa sensor dan aplikasi.

2.1.2 Produk-Produk Perusahaan

PT Habibi Digital Nusantara memiliki beberapa produk yang telah dikembangkan dan didistribusikan ke konsumen. Produk tersebut dapat dilihat dari gambar 2.4 sampai 2.13, sebagai berikut.

1. Habibi Grow

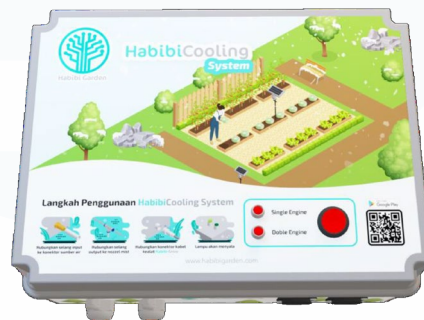


Gambar 2.4. Habibi Grow

Produk Habibi Grow seperti yang tertera di gambar 2.4 merupakan alat utama dalam melakukan aktivitas pemeliharaan tanaman seperti penyiraman tanaman dan pendinginan secara otomatis. Produk ini dapat digunakan pada dua kondisi dan dua tempat. Dua kondisi yang dimaksud ialah kondisi *online* yang mampu beroperasi melalui smartphone sehingga data tersimpan pada Habibi Cloud dan kondisi *offline* yang mampu beroperasi dengan menekan tombol menu pada bagian depan panel sehingga data tersimpan pada microSD.

Sedangkan, dua tempat yang dimaksud ialah Habibi Grow mampu ditempatkan di lingkungan *outdoor* dengan keunggulan penyiraman untuk delapan zona yang dibagi berdasarkan kondisi lahan dengan 1 hektar dan mekanikal irigasi yang digunakan dan lingkungan *indoor* dengan keunggulan penyiraman untuk empat zona yang dibagi berdasarkan kondisi lahan dengan luas 1000 m² dan mekanikal irigasi yang digunakan, serta mampu melakukan pendinginan terhadap empat zona yang terintegrasi dengan sistem Habibi Cooling dalam melakukan aktivitas pendinginan *greenhouse*.

2. Habibi Cooling



Gambar 2.5. Habibi Cooling

Produk Habibi Cooling seperti yang tertera di gambar 2.5 merupakan alat dengan pompa bertekanan tinggi sebagai pendingin di dalam *greenhouse* yang dilengkapi nozzle untuk pengkabutan air. Produk ini terintegrasi dengan Habibi Grow dan Habibi Climate sebagai sistem kendali. Diaktifkan melalui tombol menu pada Habibi Grow ataupun langsung dari *smartphone*. Jangkauan pendinginan 200 hingga 300 m² pada lahan *greenhouse* dengan jarak antar nozzle 2 m x 2 m. Keunggulan yang dimiliki oleh produk ini adalah menjaga kestabilan suhu dan kelembapan *greenhouse*.

3. Habibi Dose



Gambar 2.6. Habibi Dose

Habibi Dose seperti yang tertera di gambar 2.6 merupakan alat yang digunakan untuk pemupukan pada tanaman. Alat ini juga mampu untuk meracik pupuk secara otomatis saat stok pada pupuk dalam tangka air habis dan dapat mendistribusikan pupuk pada tanaman secara terjadwal dengan mengkolaborasikannya dengan Habibi Grow. Keunggulan alat ini adalah mampu meracik pupuk secara otomatis, mampu menyimpan hingga tiga skema pemupukan, dan mampu memonitor nilai EC dan pH dalam racikan pupuk.

4. Habibi Climate Sensor Pro



Gambar 2.7. Habibi Climate Sensor Pro

Habibi Climate Sensor Pro seperti yang tertera di gambar 2.7 merupakan tipe lanjutan dari Habibi Climate yang dilengkapi dengan sensor pengukuran kondisi media tanam. Sensor ini beroperasi secara *online* dan *offline*. Keunggulan yang dimiliki oleh produk ini adalah mampu digunakan secara efisiensi terhadap penggunaan air untuk penyiraman dan pendinginan *greenhouse*, efisiensi terhadap penggunaan pupuk, dan memantau kondisi pH untuk penyerapan nutrisi yang optimal.

5. Habibi Water Quality



Gambar 2.8. Habibi Water Quality

Habibi Water Quality seperti yang tertera di gambar 2.8 merupakan alat yang berfungsi untuk mengetahui kualitas air. Alat ini dilengkapi dengan dua sensor yang mampu mengetahui nilai TDS, *electrical conductivity* (EC), temperature, dan pH air. Alat ini dapat beroperasi secara *online* maupun *offline*. Keunggulan yang dimiliki adalah sebagai penyedia data kualitas air, sebagai parameter tindakan atau keputusan untuk pengelolaan kualitas air, sebagai pendeteksi kadar peracikan pupuk cair, dan nilai kualitas air dapat dilihat secara mudah saat *online*.

6. Habibi Climate Station



Gambar 2.9. Habibi Climate Station

Habibi Climate Station seperti yang tertera di gambar 2.9 merupakan alat yang dapat digunakan untuk memantau kondisi cuaca aktual pada kebun secara otomatis sampai beberapa hari ke depan melalui *smartphone*. Sehingga mampu memprediksi hama dan penyakit untuk penentuan jadwal penyemprotan pestisida dan meminimalisir gagal panen. Jangkauan pemantauan 1 hingga 10 hektar. Alat ini mampu bekerja dalam kondisi mendung selama tiga hari berturut-turut. Keunggulan dari alat ini adalah menggunakan solar panel sebagai sumber energi utama, dapat memprediksi cuaca beberapa hari kedepan, peringatan dini serangan hama dan penyakit, serta optimalisasi pemeliharaan budidaya seperti penyiraman air dan penyemprotan pestisida.

7. Rapid Soil Check (RSC)



Gambar 2.10. Rapid Soil Check (RSC)

Rapid Soil Check (RSC) seperti yang tertera di gambar 2.10 merupakan alat yang berfungsi untuk mengetahui kondisi tanah, kadar NPK tanah, dan kelembapan pH suhu tanah. Alat ini dapat beroperasi secara *online* dan *offline*. Keunggulan yang dimiliki oleh alat ini adalah mudah digunakan dan praktis, serta hasil pembacaan data pengukuran keluar dalam waktu yang cepat.

8. Habibi Cam

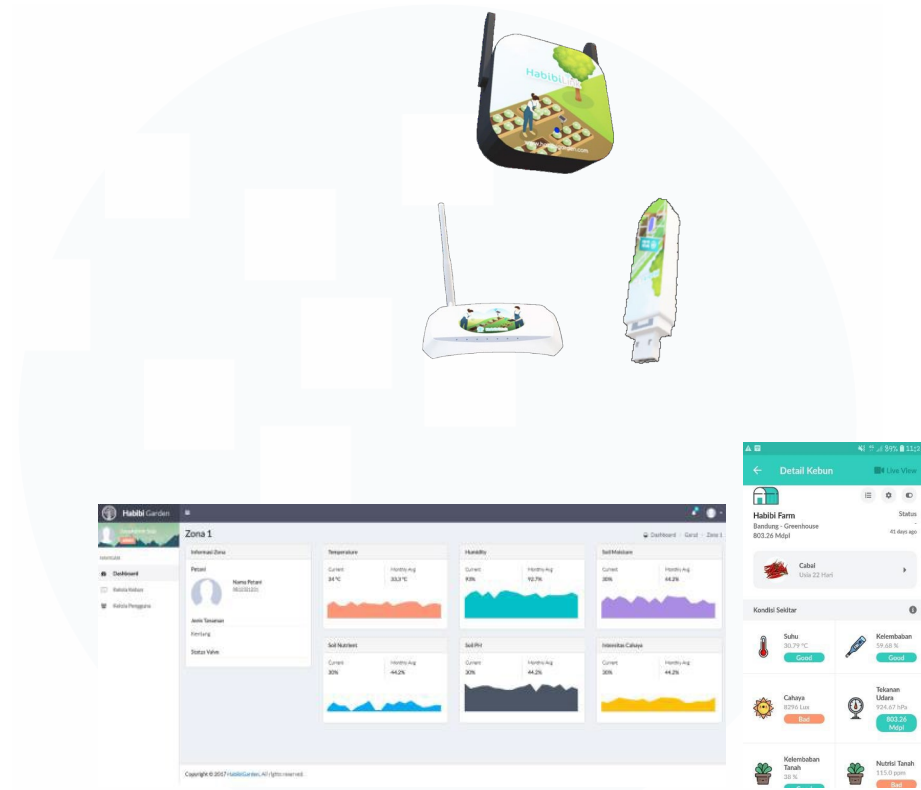


Gambar 2.11. Habibi Cam

Habibi Cam seperti yang tertera di gambar 2.11 merupakan alat yang dapat digunakan untuk memantau pertumbuhan fisik tanaman, keamanan, dan kebun dengan menggunakan konektivitas internet sehingga dapat dilihat secara *live* dari *smartphone* pengguna serta mampu melakukan instruksi untuk pekerja kebun melalui *smart camera*. Keunggulan yang dimiliki oleh alat ini adalah tidak membutuhkan DVR, terdapat pendeteksi gerakan untuk keamanan, dan merekam pertumbuhan tanaman secara *timelapse*.

UNIVERSITAS
MULTIMEDIA
NUSANTARA

9. Habibi Link



Gambar 2.12. Habibi Link

Habibi Link seperti yang tertera di gambar 2.12 merupakan akun aktivasi paket *online* yang terdiri dari *Cloud storage*, modem 4G, data internet, aplikasi Android dan Web *dashboard*. Sistem biaya untuk aktivasi Habibi Link ialah dibayarkan secara per tahun. Keunggulan yang dimiliki oleh Habibi Link adalah dapat memantau, mengendalikan penyiraman, pendinginan otomatis dari jarak jauh, menggunakan Android untuk pemeliharaan, dan terdapat penyimpanan data *history* dapat diakses dari mana dan kapan saja.

10. Habibi Drip Tape dan Drip Stick

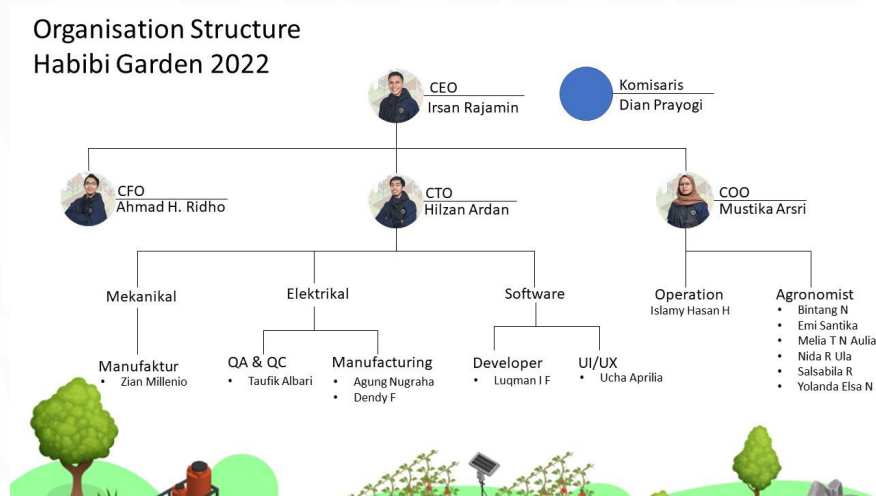


Gambar 2.13. Habibi Drip Tape dan Drip Stick

Habibi Drip Tape seperti yang tertera di gambar 2.13 merupakan selang pipih yang memiliki membrane khusus (Filter dan Pengatur Tekanan) pada setiap lubangnya dengan lima alternatif jarak lubang tetes. Keunggulan dari produk ini adalah mampu mendistribusikan tetesan air secara seragam, mendistribusikan pupuk dan air bersamaan, serta memiliki teknologi anti mampet.

2.2 Struktur Organisasi Perusahaan

PT Habibi Digital Nusantara memiliki beberapa divisi dengan tugas yang berbeda-beda untuk setiap divisi sesuai dengan keahlian masing-masing. Berikut merupakan struktur organisasi PT Habibi Digital Nusantara.



Gambar 2.14. Struktur Organisasi Perusahaan