

## BAB 2

### GAMBARAN UMUM PERUSAHAAN

#### 2.1 Sejarah Singkat Perusahaan

PT Qtera Mandiri merupakan perusahaan multinasional yang menjadi distributor produk-produk *IT Security* terkemuka di Eropa dan Amerika seperti Panda, Heimdal, dan WatchGuard. PT Qtera Mandiri telah berdiri sejak tahun 2012, dan telah lebih dari 10 tahun berpengalaman memberikan solusi untuk berbagai mitra diseluruh Indonesia, seperti *reseller professional*, integrator sistem, *vendor software*, dan konsultan IT. PT Qtera Mandiri dipercaya oleh berbagai mitra karena sesuai dengan motto-nya yaitu, “Quality With Excellent Result To You” selalu memastikan kesempurnaan dalam hasil. Hal tersebut dilakukan dengan mengadakan pelatihan yang memadai serta menawarkan dukungan dan konsultasi yang cepat dan akurat kepada mitra. Gambar 2.1 menampilkan logo perusahaan.



Gambar 2.1. Gambar logo PT Qtera Mandiri

Sumber: [4]

Di tahun 2012, PT Qtera Mandiri memulai tahun pertama dengan mendistribusikan produk Panda Security yang dibuat di perusahaan multinasional di Spanyol, Panda Security berfokus pada pengembangan *software antivirus* dan layanan keamanan siber. Lalu ditahun yang sama mulai mendistribusikan produk WatchGuard yang berfokus pada keamanan jaringan. Di tahun 2021, PT Qtera Mandiri mulai mendistribusikan produk Heimdal yang memiliki fitur *whitelist* serta mengatur *session* sistem yang berjalan pada *device*. Pada tahun 2022, PT Qtera Mandiri memulai langkah yang baru dengan membuat sebuah produk aplikasi manajemen aset yaitu Tag Samurai yang berfokus untuk mengelola aset bisnis. Tag Samurai memiliki tiga produk utama yaitu Fixed Asset Management, Supply Asset Management, dan Inventory Management.

Tidak hanya terus memberikan layanan yang terbaik kepada mitra, PT Qtera Mandiri juga terus menciptakan lingkungan kerja yang baik, setiap karyawan dituntut untuk bekerja sama saling bahu-membahu menjadi satu tim yang solid. Hal ini dapat terlihat dari adanya QTERIAN *work culture*, yaitu:

*Quality*: Pribadi berkualitas “Next level”.

*Teamwork*: Dapat diandalkan sebagai bagian dari tim

*Enthusiasm*: Bersemangat positif.

*Robust*: Ulet dan pantang menyerah.

*Integrity*: Jujur dan dapat dipercaya.

*Accomplishment*: Mencapai target.

*Now*: Tidak menunda pekerjaan.

## 2.2 Visi dan Misi Perusahaan

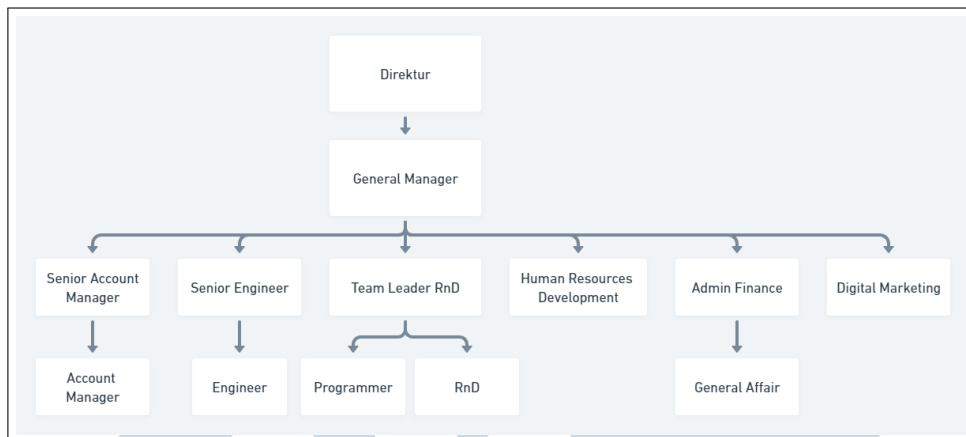
Visi PT Qtera Mandiri yaitu menjadi grup perusahaan IT nasional berkelas dunia dan memberikan dampak positif bagi kemajuan Indonesia.

Sedangkan, Misi PT Qtera Mandiri yaitu:

1. Menciptakan lingkungan kerja yang produktif, profesional dan humanis
2. Menyediakan produk dan layanan berkualitas
3. Memberi manfaat positif bagi *team, principal, business partner* serta *customer*.

## 2.3 Struktur Organisasi Perusahaan

Struktur organisasi perusahaan PT Qtera Mandiri dapat dilihat pada Gambar 2.2. PT Qtera Mandiri memiliki direktur yang membawahi *general manager*. Lalu *general manager* membawahi beberapa tim yang terdapat di PT Qtera Mandiri.



Gambar 2.2. Struktur organisasi perusahaan PT Qtera Mandiri

Sumber: [4]

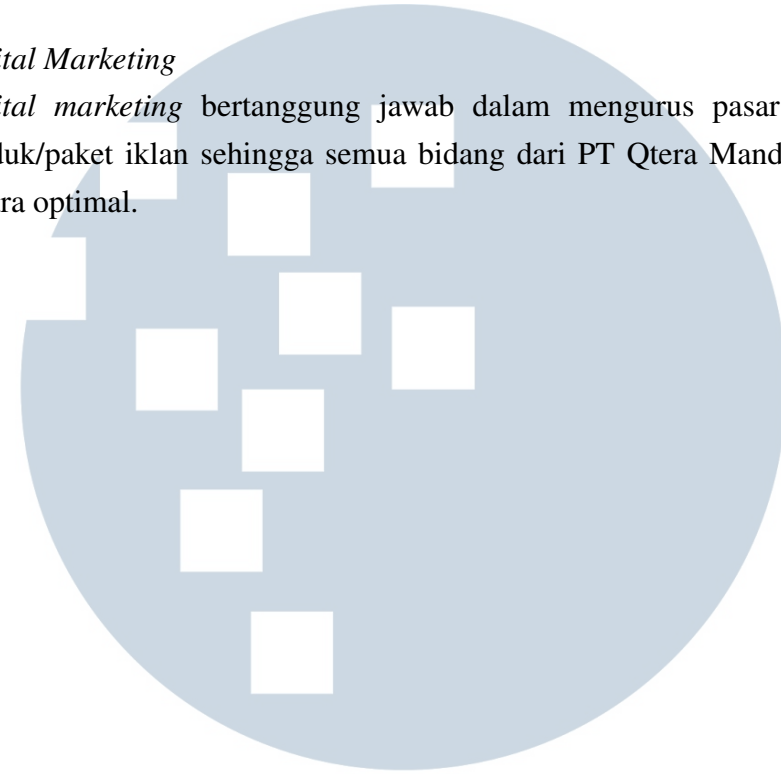
Berikut ini beberapa tim yang dibawah oleh *general manager*:

- *Senior Account Manager*  
*Senior account manager* bertanggung jawab melakukan filterisasi komunikasi dari klien dan ke klien. *Senior account manager* membawahi langsung *account manager*.
- *Senior Engineer*  
*Senior engineer* bertanggung jawab dalam melakukan kontrol dan mengatur serta melaksanakan segala hal yang menjadi kegiatan *engineering*. *senior engineer* membawahi langsung *engineer*.
- *Team Leader Research and Development (RnD)*  
*Team leader RnD* bertanggung jawab dalam melakukan tes, membuat alat tes serta mengembangkan teknologi baru untuk meningkatkan kualitas produk yang dihasilkan perusahaan. *Team leader RnD* membawahi langsung *programmer* dan *Research and Development (RnD)*.
- *Human Resources Development*  
*Human resources development (HRD)* bertanggung jawab dalam melakukan pengelolaan Sumber Daya Manusia (SDM) dan organisasi PT Qtera Mandiri.
- *Admin Finance*  
*Admin finance* bertanggung jawab dalam membuat pembukuan dan laporan keuangan, serta melakukan transaksi keuangan perusahaan dan mencatat

setiap transaksi secara akurat. *Admin finance* membawahi langsung *general affairs*.

- *Digital Marketing*

*Digital marketing* bertanggung jawab dalam mengurus pasar iklan dan produk/paket iklan sehingga semua bidang dari PT Qtera Mandiri berjalan secara optimal.



UMMN

UNIVERSITAS  
MULTIMEDIA  
NUSANTARA