

BAB 2

GAMBARAN UMUM PERUSAHAAN



Gambar 2.1. Logo Sekolah Sukma Bangsa Sigi

Sumber: Internal Sekolah Sukma Bangsa Sigi

Sekolah Sukma Bangsa (SSB) Sigi, Sulawesi Tengah, adalah sekolah yang dibangun dari donasi masyarakat, yang dikumpulkan oleh Yayasan Dompot Kemanusiaan Media Group (DKMG), terutama melalui Metro TV, setelah terjadi gempa, tsunami dan likuifaksi di Sulawesi Tengah pada 28 September 2018. Sekolah ini terdiri dari tingkatan menengah pertama (SMP) dan tingkatan menengah atas (SMA).

2.1 Sejarah Singkat Perusahaan

Sekolah Sukma Bangsa (SSB) Sigi, Sulawesi Tengah, adalah sekolah yang dibangun dari donasi masyarakat, yang dikumpulkan oleh Yayasan Dompot Kemanusiaan Media Group (DKMG), terutama melalui Metro TV, setelah terjadi gempa, tsunami dan likuifaksi di Sulawesi Tengah pada 28 September 2018.

Berlokasi di Desa Maku, Kecamatan Dolo, Kabupaten Sigi, Sekolah Sukma Bangsa merupakan kelanjutan dari program bantuan pemulihan pendidikan pasca-bencana. Program pendidikan pasca-bencana ini dilaksanakan selama kurang lebih 1 tahun (2018-2019) dan diakhiri ketika pemerintah telah memutuskan untuk mereaktivasi sepenuhnya kegiatan pendidikan di tiga wilayah terdampak bencana. Yayasan Sukma sendiri adalah yayasan pendidikan yang

didirikan oleh Media Group sebagai respons kemanusiaan setelah terjadinya gempa bumi dan tsunami di Aceh pada 2004.

Hingga kini, selain terlibat dalam kegiatan pemulihan pendidikan pasca-bencana, Yayasan Sukma mengelola Sekolah Sukma Bangsa di tiga lokasi berbeda di Aceh, yaitu di Kabupaten Pidie, Kabupaten Bireuen dan Kota Lhokseumawe. Di ketiga lokasi ini masing-masing terdapat Sekolah Dasar (SD), Sekolah Menengah Pertama (SMP) dan Sekolah Menengah Atas (SMA). Sejak 2018, selain menggunakan kurikulum nasional, Sekolah Sukma Bangsa secara resmi telah menggunakan kurikulum internasional yang dikembangkan dan dikelola oleh Cambridge Assessment International Education.

2.2 Visi dan Misi Perusahaan

Visi :

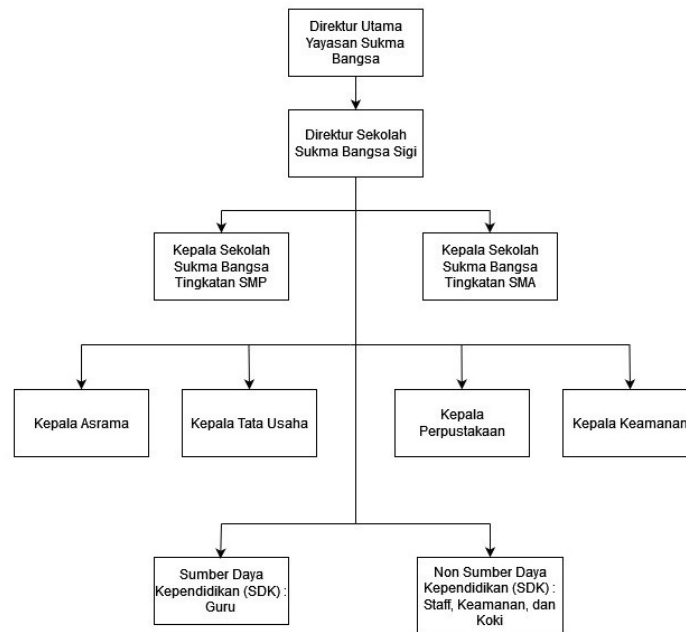
Menciptakan lingkungan pendidikan yang positif dan berkelanjutan bagi warga belajar untuk meningkatkan kualitas sumber daya manusia yang memiliki kemampuan akademis, terampil, dan berakhlak mulia.

Misi :

1. Menciptakan ruang pembelajaran yang mampu mengembangkan ragam potensi warga belajar yang mandiri, terbuka dan produktif.
2. Mengembangkan budaya riset, publikasi ilmiah dan memfasilitasi kegiatan ilmiah yang mampu memberikan pencerahan bagi warga belajar dan kemajuan peradaban dunia.
3. Mengembangkan jejaring dan kerjasama dengan berbagai pihak dalam rangka peningkatan kapasitas kelembagaan.
4. Melakukan advokasi kependidikan dan pelayanan pemberdayaan masyarakat untuk mewujudkan budaya damai.

2.3 Struktur Organisasi Perusahaan

Struktur organisasi dari Sekolah Sukma Bangsa Sigi terdiri dari direktur Yayasan Sukma Bangsa untuk jabatan tertinggi sampai dengan sumber daya kependidikan dan non sumber daya kependidikan (SDK). Struktur organisasi tersebut menggunakan model struktur organisasi lini.[2]



Gambar 2.2. Struktur Organisasi Sekolah Sukma Bangsa Sigi

Sumber: Internal Sekolah Sukma Bangsa Sigi

Adapun tugas dan wewenang pada setiap posisi jabatan dari struktur organisasi Sekolah Sukma Bangsa Sigi yaitu:

- Direktur Utama Yayasan Sukma Bangsa : Mengoordinasikan, mengawasi serta memimpin Yayasan Sukma Bangsa yang terbagi di wilayah Aceh dan Sigi.
- Direktur Sekolah Sukma Bangsa Sigi : Mengoordinasikan, mengawasi serta memimpin Sekolah Sukma Bangsa Sigi dan juga berkoordinasi dengan Direktur Utama Yayasan Sukma Bangsa.
- Kepala Sekolah Sukma Bangsa Sigi : Merumuskan, menetapkan,

dan mengembangkan visi dan misi serta tujuan Sekolah Sukma Bangsa Sigi baik dari tingkatan Sekolah Menengah Pertama (SMP) maupun Sekolah Menengah Atas (SMA) dan mengatur kurikulum sekolah.

- Kepala Asrama : Mengatur dan bertanggung jawab atas siswa yang berada di Asrama Sekolah Sukma Bangsa Sigi.
- Kepala Tata Usaha : Mengelola administrasi Sekolah Sukma Bangsa Sigi.
- Kepala Perpustakaan : Mengelola dan bertanggung jawab atas buku-buku yang diberikan dari sekolah, sumbangan, dan sebagainya di Perpustakaan Sekolah Sukma Bangsa Sigi.
- Kepala Keamanan : Menjaga dan bertanggung jawab lingkungan di sekitar Sekolah Sukma Bangsa Sigi.
- Sumber Daya Kependidikan : Membimbing, menjaga, dan mengayomi para siswa Sekolah Sukma Bangsa Sigi serta beberapa menjadi wali kelas, pengajar Ekstrakurikuler, dan pengajar Workshop.
- Non – Sumber Daya Kependidikan : Melakukan tugas-tugas di luar pembelajaran seperti staff tata usaha, koki untuk memasak makanan para siswa, penjaga sekolah, dan sebagainya.

U M M N
U N I V E R S I T A S
M U L T I M E D I A
N U S A N T A R A