

BAB 2

GAMBARAN UMUM PERUSAHAAN

2.1 Sejarah Singkat Perusahaan

PT Berlian Sistem Informasi merupakan sebuah perusahaan yang bergerak di bidang industri mobilitas dan konsultasi *Information Technology*. PT Berlian Sistem Informasi pada awalnya merupakan bagian dari departemen *Information Technology* di Mitsubishi Corporation yang kemudian memisahkan diri pada tahun 1996. Dibawah ini merupakan logo dari perusahaan PT Berlian Sistem Informasi.



Gambar 2.1. Logo Perusahaan PT Berlian Sistem Informasi

PT Berlian Sistem Informasi berdiri sejak tahun 1996 dengan menyediakan beberapa layanan seperti, *Business Process Management (BPM)*, *Customer Relationship Management (CRM)*, *Data Analytics*, *Enterprise Mobile (EM)*, *Human Resource Management (HRM)*, *Infrastructure Management (IM)*, *Multi Finance Management (MFM)*, *IT Architecture*, dan *Supply Chain Management (SCM)*. PT Berlian Sistem Informasi menyediakan kebutuhan untuk para pelanggan dengan memberikan layanan yang baik demi memperoleh kepercayaan pelanggan. PT Berlian Sistem Informasi terus bekerja sama dengan perusahaan grup Mitsubishi Corporation sebagai pelanggan utama. Dengan melakukan hal tersebut selama bertahun-tahun PT Berlian Sistem Informasi telah mengumpulkan banyak pengetahuan dan informasi mengenai apa yang pelanggan inginkan. PT Berlian Sistem Informasi membantu pelanggan untuk fokus pada inti dari bisnis mereka,

sementara kami mendukung layanan *Information Technology* pelanggan dengan layanan terbaik. Layanan PT Berlian Sistem Informasi dinilai pada CMMI maturity level 3 dan ISO 20000-1.

2.2 Visi dan Misi Perusahaan

PT Berlian Sistem Informasi memiliki sebuah visi dan misi, yaitu :

"To be the most valuable information technology services company in Indonesia." [2]

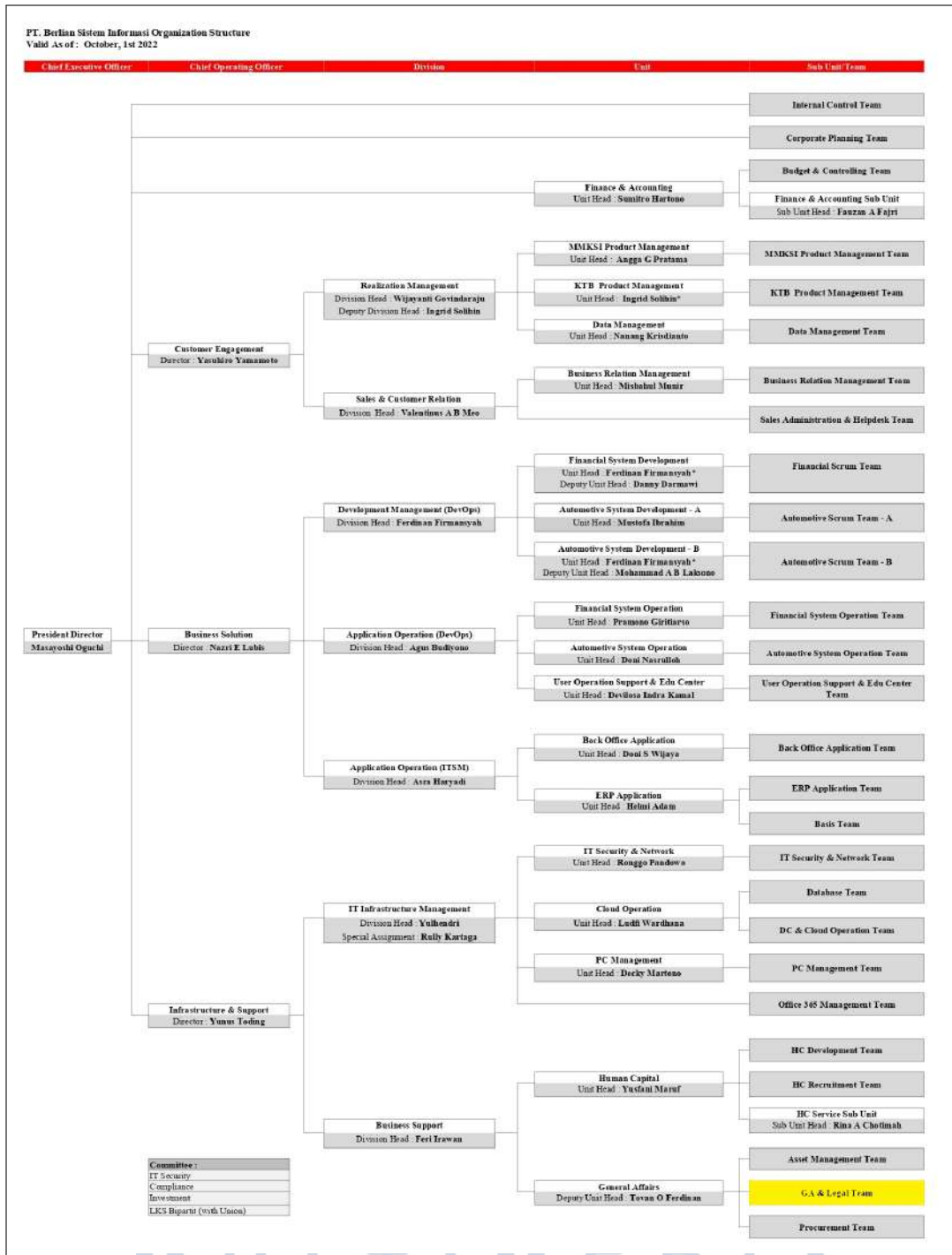
Visi tersebut diwujudkan dengan Misi :

"Improving customer business value and creating the business opportunity through Information Technology."

2.3 Struktur Organisasi Perusahaan

Struktur organisasi perusahaan terdiri dari tiga *chief operating officer* yang terdiri dari divisi *customer engagement, business solution, dan infrastructure support*. Masing-masing dari divisi tersebut mempunyai divisi dibawahnya dan seterusnya. Pelaksanaan magang di tempatkan pada divisi *General Affairs (GA)* dibawah pimpinan *supervisor* yaitu Bapak Tovan Octa Ferdinan selaku wakil kepala dari divisi GA. Berikut merupakan gambar dari struktur organisasi perusahaan.

UMMN
UNIVERSITAS
MULTIMEDIA
NUSANTARA



Gambar 2.2. Struktur Organisasi Perusahaan PT Berlian Sistem Informasi

Seperti yang tertera pada Gambar 2.2 dapat dilihat bahwa ada beberapa divisi dan sub divisi di PT Berlian Sistem Informasi, berada di bawah pimpinan Bapak Masayoshi Oguchi selaku *President Director* yang memimpin divisi lainnya dalam perusahaan, seperti *Infrastructure and Support*, *Business*

Solution, Customer Engagement, Business Support, IT Infrastructure Management, Application Operation, Application Operation, Development Management, Sales and Customer Relation, Realization Management, General Affairs, Human Capital, PC Management, Cloud Operation, Information Technology Security and Network, ERP Application, Back Office Application, User Operation Support and Education Center, Automotive System Operation, Financial System Operation, Automotive System Development - B, Automotive System Development - A, Financial System Development, Business Relation Management, Data Management, KTB Product Management, MMKSI Product Management, Finance and Accounting, HC Service Sub Unit, dan Finance Accounting Sub Unit.

