

BAB II

LANDASAN TEORI

2.1 Sejarah Singkat Perusahaan

QCorp Indonesia merupakan suatu *corporate* yang memiliki empat anak perusahaan yang dikelola yaitu PT Quanta Land Indonesia yang bergerak dibidang *real estate* dan *project manager*, Telepot CoKitchen Corp yang memiliki *cloud kitchen*, PT Properti Teknologi Internasional yang memiliki *Sales Software (SAAS)*, *market place*, dan *distribute app* serta memiliki project yang akan berjalan yaitu Green Casa @Duo yang bekerjasama dengan Mitbana dan berlokasi di Cikupa (Talaga Bestari) dan Duo Phase 1 yang bekerjasama dengan Intiland telah berjalan dengan lancar dan yang terakhir ada PT Humanindo Amana Properti memiliki project yang sedang berjalan yaitu Shila at Sawangan (Pakuan) dan project yang akan berjalan yaitu Lotte Land Sawangan yang bekerjasama dengan Lotte Land Indonesia dan Vasanta Group. Untuk produk yang dijual pada project Green Casa @Duo dalam bentuk *landed house* dan produk yang dijual oleh project Lotte Land Sawangan dalam bentuk komersial.

PT Quanta Land Indonesia merupakan salah satu perusahaan yang bergerak dibidang *real estate*. PT Quanta Land Indonesia berdiri pada tahun 2019 yang didirikan oleh Bapak Nicholas Hum yang merupakan ekspatriat dan Bapak Denny Asalim yang merupakan orang Indonesia, berserta dengan timnya ada Bu Shirly dengan posisi sebagai *Corporate Services GM* dan Bapak Joe Humble dengan posisi sebagai *F&B GM*.

Sejak awal PT Quanta Land Indonesia berdiri dan dipimpin oleh Bapak Nicholas Hum dan Bapak Denny Asalim, perusahaan ini sudah berhasil dalam mengembangkan bisnisnya secara internasional, sampai saat ini PT Quanta Land Indonesia terus mengembangkan bisnisnya dan bekerjasama dengan *developer* lainnya untuk menghasilkan berbagai produknya yang dapat berupa *landed house* maupun komersial dengan lokasi yang strategis serta harga yang terjangkau.



Gambar 2.1 Logo Perusahaan PT Quanta Land Indonesia

Kemudian PT Quanta Land Indonesia menyediakan *real estate services* yang memiliki 3 poin yaitu *Investment Matching and Strategy Planning*, *Development Management*, *Project Marketing*. Untuk poin *Investment Matching and Strategy Planning* yaitu mencocokkan uang dan peluang di semua bisnis *real estate* dengan memberikan solusi yang didukung oleh ilmu pasar serta wawasan ahli industri sehingga mampu untuk mencapai target keuangan. Kemudian poin *Development Management* yaitu dari produk mentah hingga produk akhir, siklus penuh rencana investasi dan strategi yang diimplementasikan sebagai mitra atau penyedia. Lalu poin *Project Marketing* yaitu fungsi pengembang 100% dikelola oleh tim-tim yang profesional. Dari strategi sampai eksekusi dipastikan target dan anggaran dikelola dengan baik.

2.2 Visi Misi Perusahaan

Adapun visi dan misi yang diterapkan oleh PT Quanta Land Indonesia, yaitu sebagai berikut:

Visi

Visi yang diterapkan oleh PT Quanta Land Indonesia yaitu supaya dapat menjadi perusahaan *property* terbaik dan terpercaya sehingga mampu bersaing secara internasional.

Misi

Kemudian adapun Misi yang diterapkan oleh PT Quanta Land Indonesia yaitu mampu memberikan pelayanan yang terbaik serta menawarkan berbagai produk yang berkualitas tinggi dan menciptakan keberlanjutan industri dibidang *property*.

2.3 Value PT Quanta Land Indonesia

Setiap perusahaan tentu saja memiliki nilai atau *value* yang harus diterapkan untuk setiap orang yang bergabung dalam perusahaannya, untuk menjadikan nilai tersebut menjadi pondasi mereka selama bekerja. Untuk PT Quanta Land Indonesia sendiri memiliki delapan *value* yang harus ditanamkan oleh setiap karyawan yang bekerja. Delapan *value* tersebut, dikenal dengan istilah “**QCulture**” yang berisikan sebagai berikut:

1. Attitude

Untuk *value* pertama yaitu sikap. Setiap karyawan yang bekerja di PT Quanta Land Indonesia wajib memiliki sikap yang baik, saling menghormati, dan saling menghargai satu dengan yang lainnya. Dengan setiap karyawan yang bekerja menanamkan sikap yang baik dari bawahan ke atasan maupun sebaliknya. Maka munculah sikap saling menopang satu dengan yang lain serta saling menghormati satu dengan yang lainnya.

2. Maintain Attitude

Kemudian *value* kedua yang ditanamkan oleh PT Quanta Land Indonesia yaitu mempertahankan sikap. Setelah setiap karyawan memiliki sikap yang baik, saling toleransi antar sesama karyawan. Maka PT Quanta Land Indonesia memiliki harapan yang besar kedepannya agar setiap karyawan yang bekerja mampu untuk mempertahankan sikapnya yang baik agar perusahaan memiliki lingkungan kerja yang sehat.

3. Be on Time

Kemudian PT Quanta Land Indonesia juga menanamkan *value* tepat waktu dalam bekerja. Karyawan yang bekerja dituntut untuk disiplin terhadap waktu, baik tepat waktu terhadap jam masuk kantor, tepat waktu dalam menyelesaikan pekerjaan, dan tepat waktu saat jam pulang kantor.

Dengan menanamkan budaya tepat waktu dalam berbagai hal, maka secara tidak langsung setiap karyawan yang bekerja memiliki sikap yang professional mengenai tanggung jawabnya di kantor.

4. *Be Prepared*

Lalu PT Quanta Land Indonesia menanamkan *value* ini, agar semua karyawan yang bekerja harus selalu bersiap dalam menghadapi berbagai tantangan yang ada. Tantangan yang dimaksud adalah tantangan dari sisi kompetitor, setiap karyawan harus memiliki strategi dan persiapan secara matang agar PT Quanta Land Indonesia mampu bersaing dengan para kompetitor lainnya yang serupa secara profesional.

5. *Know Why You Are Here & Where You Are Going*

PT Quanta Land Indonesia menanamkan *value* ini kepada setiap karyawannya, dengan tujuan supaya setiap karyawan harus paham dan mengerti tujuan mereka ada di perusahaan ini dan karyawan harus paham bagaimana cara agar perusahaan dapat memperoleh profit serta mendapatkan *talent* yang berkualitas tinggi dengan tujuan supaya perusahaan dapat terus berkembang dan bertahan didalam segala situasi yang akan dihadapi.

6. *Work as Many Hours as Possible to Reach Your Goal*

PT Quanta Land Indonesia menerapkan *value* ini dengan tujuan untuk mengajak para karyawan yang bekerja di PT Quanta Land Indonesia untuk dapat bekerja dengan semaksimal mungkin dalam memanfaatkan berbagai peluang yang ada untuk mencapai tujuan bersama diperusahaan.

7. *Work Your Territory Correctly*

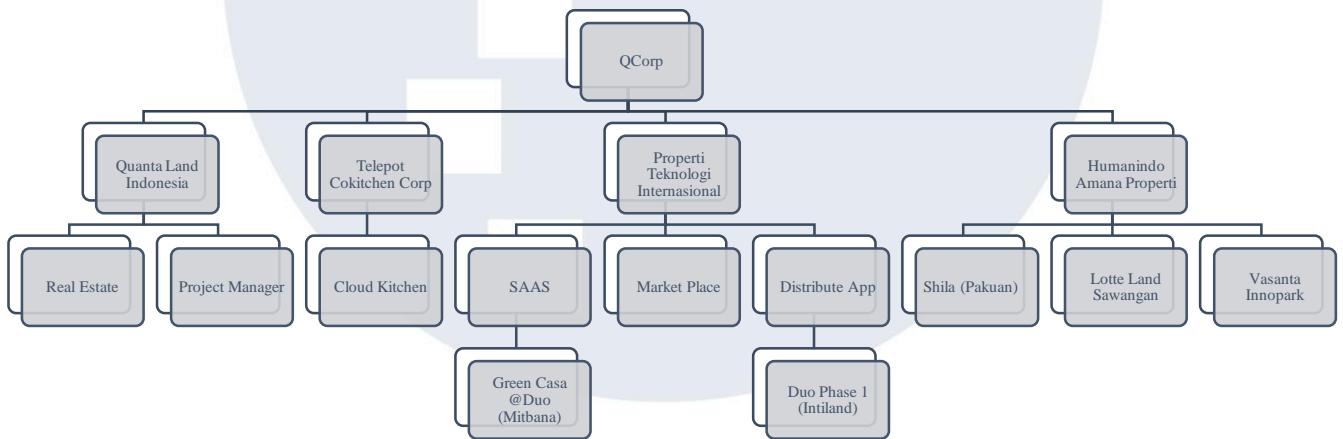
Pada *value* ini PT Quanta Land Indonesia menuntut setiap karyawan yang bekerja untuk dapat mengerjakan dan menyelesaikan setiap pekerjaan yang ada dengan baik, benar, tepat waktu dan bijaksana. Dengan ditanamkannya *value* ini, diharapkan PT Quanta Land Indonesia mampu bersaing dengan kompetitor lainnya karena menghasilkan berbagai *talent* yang berkompeten untuk membantu perusahaan dalam meraih kesuksesan.

8. Take Control

PT Quanta Land Indonesia juga menerapkan *value* ini dengan tujuan setiap karyawan yang bekerja memiliki kewenangan dalam mengontrol setiap arus yang terjadi diperusahaan, baik dalam hal menghandle karyawan, memonitor setiap karyawan yang bekerja, serta fokus pada setiap project yang akan berjalan kedepannya.

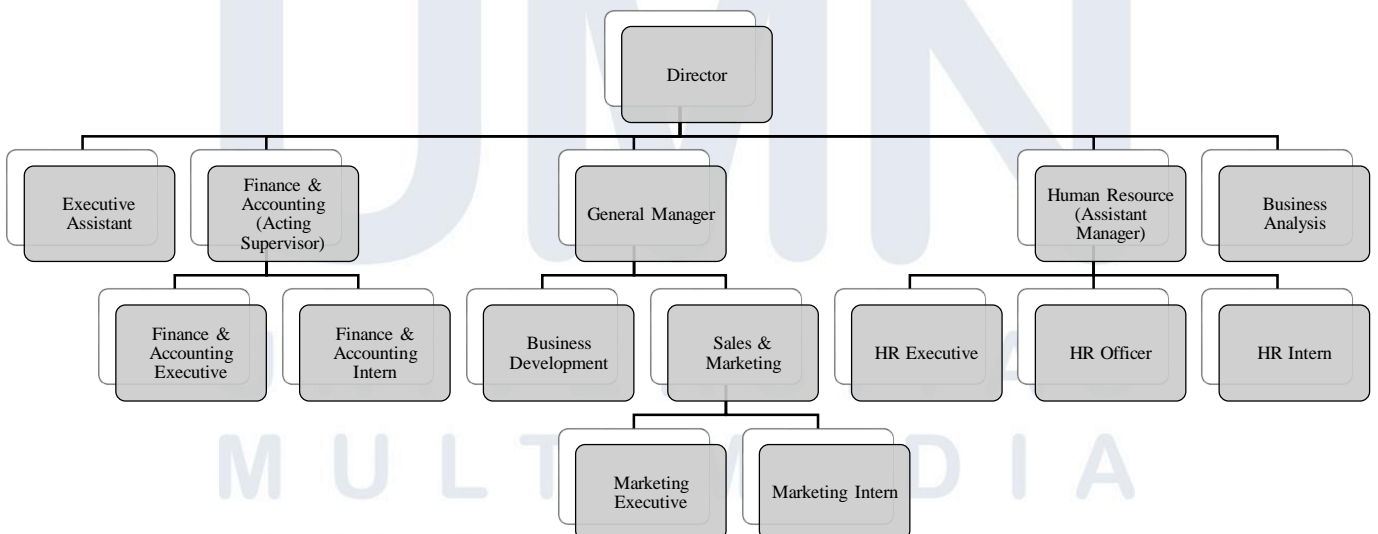
2.4 Struktur Organisasi Perusahaan

Berikut ini merupakan struktur organisasi dari QCorp Indonesia



Sumber: Dokumen Perusahaan (2023)
Gambar 2.2 Struktur Organisasi QCorp Indonesia

Berikut ini merupakan struktur organisasi dari PT Quanta Land Indonesia



Sumber: Dokumen Perusahaan (2023)
Gambar 2.3 Struktur Organisasi PT Quanta Land Indonesia