

BAB II

GAMBARAN UMUM PERUSAHAAN

2.1 Sejarah Singkat Perusahaan

PT. Kompas Gramedia merupakan salah satu perusahaan terbesar yang bergerak di bidang media dan penerbitan di Indonesia. Nama "KOMPAS" sendiri dinamakan langsung oleh Presiden Ir. Soekarno dan menjadi surat kabar secara resmi. Perusahaan yang bergerak di bidang media massa sejak tahun 1963 ini memproduksi produk dengan basis pengetahuan dan informasi, PT. Kompas Gramedia juga memiliki lini bisnis lain seperti penerbitan buku dan surat kabar, penerbitan majalah, media percetakan hingga layanan digital [6]. Kompas Gramedia sendiri didirikan oleh P.K. Ojong dan Jakob Oetama yang merupakan seorang wartawan yang ingin mendirikan surat kabar dengan kualitas yang bagus dan independen di Indonesia, lebih tepatnya Jakarta. Dengan begitu Kompas Gramedia didirikan dengan tujuan untuk menyajikan sumber informasi yang akurat, lebih objektif, dan tentunya dapat dipercaya oleh masyarakat.



KOMPAS GRAMEDIA

Gambar 2. 1 Kompas Gramedia | Sumber: kompas.com

Perjalanan Kompas Gramedia dimulai ketika kedua pendiri Kompas Gramedia mengembangkan majalah intisari di tanggal 17 Agustus 1963 dengan menerbitkan surat kabar harian pagi dengan bahasa Indonesia di Jakarta. Perjalanan Kompas Gramedia berlanjut ketika menerbitkan dan memproduksi majalah mingguan yang

berisi hiburan dan berita informasi dengan nama majalah intisari di tahun 1970. Majalah Intisari menjadi sangat terkenal di Indonesia sehingga memberikan dampak positif yang menjadikan jangkauan Kompas lebih dikenal masyarakat luas. Perluasan lini bisnis Kompas dilakukan dengan mendirikan Kompas Gramedia Group yang mencakup proses bisnis media, percetakan, distribusi, penerbitan, radio dan stasiun televisi di tahun 1980. Sehingga di tahun 1990, Kompas Gramedia mampu memperkenalkan stasiun swasta televisi mereka yang bernama Kompas TV. Kompas TV merupakan salah satu stasiun televisi yang menjadi populer di Indonesia yang menyajikan berita informasi dan hiburan dengan cara penyajian berita yang kuat dan akurat.

Memasuki tahun 2000, tepatnya saat perkembangan digital sedang berkembang dengan pesat, Kompas Gramedia mulai membuat situs berita resmi mereka, yaitu kompas.com yang menjadi situs berita online yang terbesar di Indonesia. Sehingga di tahun 2010, Kompas Gramedia mampu menciptakan inovasi baru dan beradaptasi dengan perkembangan teknologi digital dan mengikuti trend pasar. Peluncuran kompasiana yang merupakan platform blog untuk masyarakat dapat menulis dan membaca artikel kreatif sehingga memberikan kesempatan bagi masyarakat untuk ikut serta dalam kegiatan media. Perluasan jangkauan radio dengan mengakuisisi PT. Radio Sonora untuk memperluas jangkauan masyarakat melalui saluran radio.

Kompas Gramedia sendiri telah berkembang dari yang awalnya merupakan bisnis percetakan yang menerbitkan koran hingga memperluas cakupan unit bisnis perusahaan ke pendidikan, media, manufaktur, percetakan, perhotelan, pelaksana event. Pengembangan bisnis Kompas Gramedia sendiri dengan melakukan diversifikasi lini bisnis sehingga dapat berkembang dan mencakup bidang bisnis yang lain, Kompas Gramedia juga tentunya melakukan inovasi dengan terus menghasilkan dan memproduksi konten dan produk yang relevan dan sesuai dengan keinginan masyarakat sekitar yang menjadi target *audience* Kompas Gramedia. Di era perkembangan digitalisasi ini, Kompas Gramedia juga mengambil kesempatan untuk terus beradaptasi dan berkembang dengan memanfaatkan perkembangan

teknologi digital kedalam proses bisnisnya, tentunya hal ini ditujukan untuk memperluas jangkauan kepada target *audience* yang lebih luas. Sehingga sampai saat ini kantor pusat Kompas Gramedia berlokasi di Palmerah Selatan no 22 - 26, Jakarta, dan memiliki beberapa kantor cabang yang tersebar di beberapa kota di Indonesia.

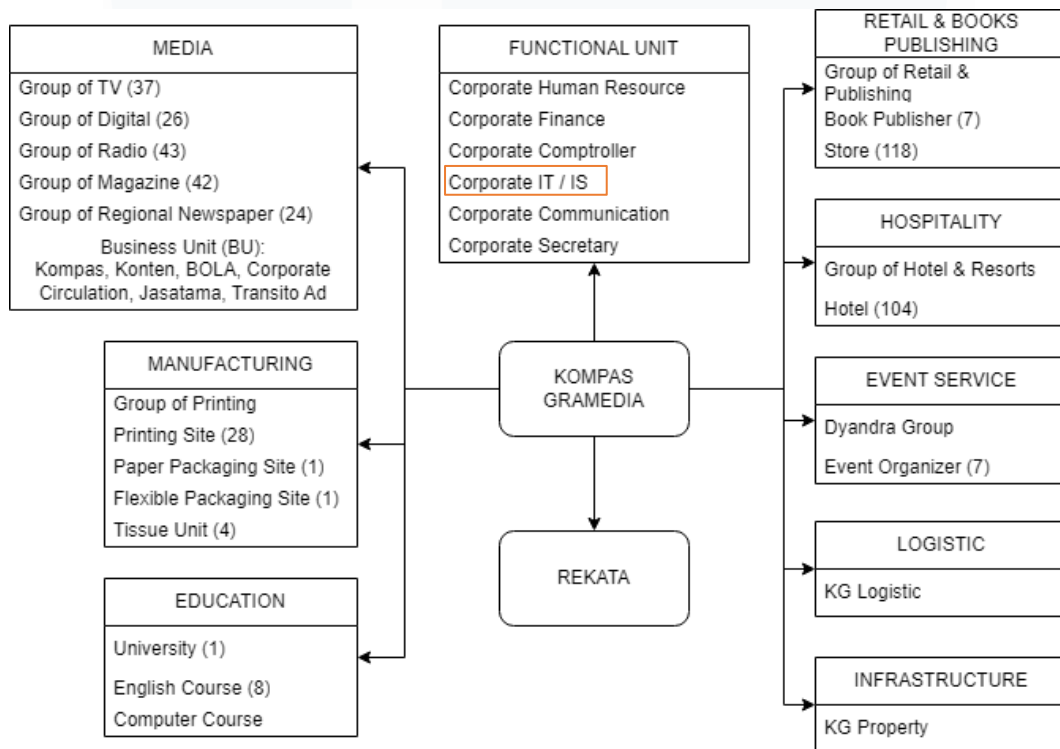
2.1.1 Visi Misi

Visi dari PT. Kompas Gramedia sendiri yaitu menjadi perusahaan terhadap sektor media yang besar dan terkemuka di Indonesia sehingga dapat memberikan inspirasi dan informasi yang dapat memberikan dampak positif bagi kehidupan masyarakat yang lebih baik. Dalam mencapai Visi perusahaan PT. Kompas Gramedia, perusahaan menjunjung tinggi kualitas dan kepercayaan yang menjadi sumber nilai utama terhadap semua produk media yang dihasilkan, PT. Kompas Gramedia tentunya juga menciptakan inovasi baru terutama dalam dunia teknologi dan dunia media yang mengikuti kebutuhan pembaca di masa depan dalam meningkatkan dan mempertahankan pertumbuhan perusahaan.

Misi PT. Kompas Gramedia sendiri yaitu menyediakan dan memberikan konten media dengan kualitas yang terbaik dan tingkat kepercayaan yang akurat bagi pembaca. Komitmen yang dimiliki oleh PT. Kompas Gramedia dalam menyediakan layanan *platform* yang dapat menghubungkan masyarakat dan pengembangan potensi mereka. Perjalanan misi PT. Kompas Gramedia selalu mengedepankan keanekaragaman budaya, agama, dan etnis dalam setiap prospek bisnisnya dengan mengambil tanggung jawab secara sosial maupun lingkungan untuk dapat mempertahankan proses bisnis perusahaan. Pencapaian Misi PT. Kompas Gramedia dilakukan dengan menetapkan strategi proses bisnis yang memfokuskan dalam perkembangan dan peningkatan kualitas produk media pada platform digital yang dibuat. Menjaga kualitas produk media dan integritas proses bisnis perusahaan juga menjadi komitmen yang dimiliki oleh PT. Kompas Gramedia.

2.2 Struktur Organisasi Perusahaan

PT. Kompas Gramedia memiliki dua unit besar yang menjadi bagian dalam proses bisnisnya, *Business Unit* dan *Functional Unit* yang langsung bertanggung jawab kepada CEO dari Kompas Gramedia. *Functional Unit* sendiri berbasis cost center dalam mendukung operasi *Business Unit* yang berbasis profit center perusahaan. *Coorporate IT & IS (CITIS)* berada didalam cost center *Functional Unit*. PT. Kompas Gramedia langsung berkaitan dengan beberapa proses bisnisnya, dan semua proses bisnis saling terintegrasi satu sama lain. Gambar 2.2 merupakan bentuk *flowchart* struktur organisasi PT. Kompas Gramedia.



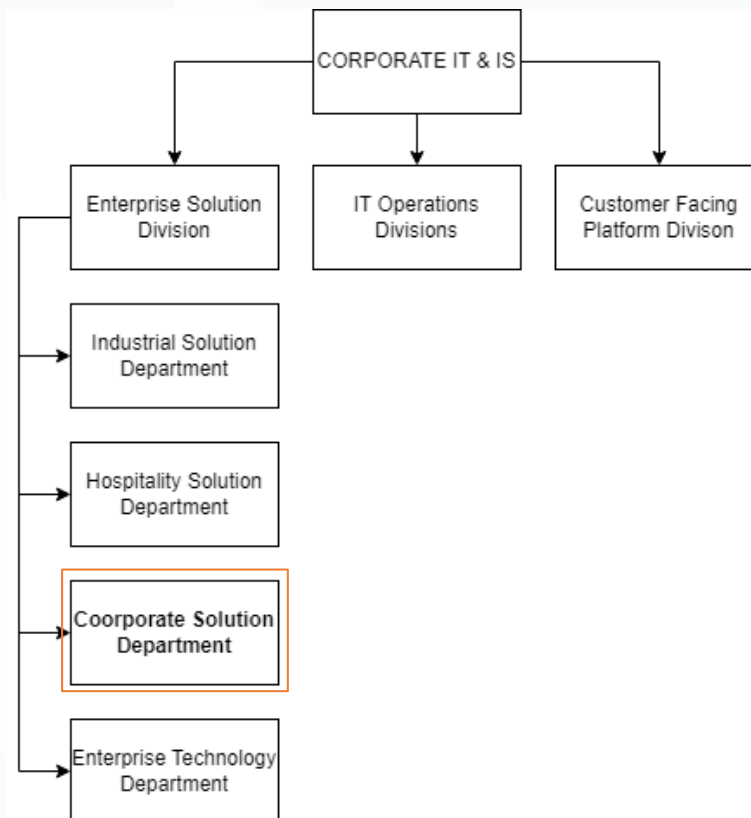
Gambar 2. 2 Struktur Organisasi PT. Kompas Gramedia | Sumber: kompasgramedia.com

Dalam program kerja magang di PT. Kompas Gramedia, posisi *solution analyst intern* berada di dalam lini proses bisnis *Functional Unit* dan lebih tepatnya di dalam divisi *Coorporate IT & IS (CITIS)*.

2.2.1. Struktur Organisasi Coorporate IT & IS

CITIS sendiri merupakan unit yang menyediakan dan mengelola sumber daya perusahaan dalam sisi *Information Technology* dan *Information System*.

CITIS secara umum dibagi kedalam 3 bagian, *Customer Facing Platform Division* yang secara langsung berhadapan dengan *customer* mengenai teknologi informasi yang akan digunakan perusahaan dalam menunjang proses bisnis. *IT Operation Division* yang bertugas dalam mendvelop aplikasi yang akan digunakan KG ERP serta melakukan maintenance terhadap aplikasi. *Enterprise Solution Division* untuk mensupport perusahaan dengan menyediakan *reporting* terhaap aplikasi yang sudah didevelop sebelumnya. *Enterprise Solution Division* dibagi menjadi 4 departemen utama seperti pada Gambar 2.3.



Gambar 2. 3 Struktur Organisasi CITIS / Sumber: kompasgramedia.com

1. Hospitality Solution Department

Bertugas dalam melakukan pengembangan terhadap unit bisnis Kompas Gramedia secara spesifik dalam bisnis perhotelan.

2. Cooporate Solution Department

Departemen yang bertugas dalam mensupport perkembangan unit bisnis perusahaan dalam segi teknologi informasi terhadap beberapa proses bisnis Kompas Gramedia.

3. Enterprise Technology Department

Departemen yang bertugas dalam melakukan pemeliharaan untuk mengatasi permasalahan terhadap aplikasi yang digunakan *Coorporate Solution Department* dan *Hospitality Solution Department*.

4. Industrial Solution Department

Departemen yang bertugas dan memiliki tanggung jawab terhadap sistem yang terdapat pada unit bisnis manufaktur PT. Kompas Gramedia, dalam melakukan SAP replacement, pemindahan sistem ERP yang sebelumnya menggunakan sistem SAP yang akan dialihkan ke sistem Odoo ERP dan mengaplikasikannya ke semua divisi yang ada di PT. Kompas Gramedia.