

BAB II

GAMBARAN UMUM PERUSAHAAN

2.1 Sejarah Singkat Perusahaan



Gambar 2. 1 Logo Aplikasi Aksesmu

Sumber: (PT Sumber Trijaya Lestari, 2022) [18]

PT Sumber Trijaya Lestari merupakan bagian dari PT Sumber Alfaria Trijaya. Saat ini, PT Sumber Trijaya Lestari lebih sering disebut dengan Aksesmu yang merupakan singkatan dari Akselerasi Sukses Mitra Usaha dikarenakan Aksesmu adalah *main product* dari PT Sumber Trijaya Lestari. Gambar 2.1 merupakan logo Aksesmu yang berbentuk kunci dengan arti sebagai kunci bagi usaha mikro kecil untuk membantu para pedagang kelontong mengembangkan usahanya. Warna hijau pada logo Aksesmu merepresentasikan motivasi dan optimistis dalam berbuat sesuatu. Selain itu, warna hijau juga merepresentasikan profitability dalam usaha. Aksesmu telah berdiri sejak tanggal 22 Februari 2022, perusahaan ini baru berjalan selama kurang lebih satu tahun tetapi sudah berhasil memiliki 300+ Stock Point dengan total 200.000+ member yang tersebar di 28 provinsi, 136 kota/kabupaten, dan 3071 kecamatan. Perusahaan yang dikepalai oleh Bapak Hans Harischandra ini merupakan gambaran dari peran perusahaan dalam memberikan akses bagi

seluruh perusahaan mikro agar dapat mempercepat perkembangannya. Hal tersebut didukung dengan adanya kemudahan teknologi yang disematkan pada aplikasi Aksesmu serta kenyamanan layanan antar dan pendamping usaha bagi para member. Dengan induk PT. sumber Alfaria Trijaya, Aksesmu dibekali pengalaman dalam bidang distribusi retail yang telah dipercaya untuk menyediakan pelayanan bersahabat demi memenuhi kebutuhan usaha pengusaha mikro.

Aksesmu hadir agar dapat mendukung usaha kecil dan mikro. Oleh karena itu, untuk menjadi member Aksesmu, para penggiat usaha tidak bisa asal menjadi member saja, mereka perlu mendaftar secara resmi dan melewati survei yang akan dilakukan oleh *member relation officer* (MRO) Aksesmu untuk memastikan bahwa calon member tersebut merupakan Pengusaha kecil atau mikro [13]. Pengusaha kecil atau mikro yang telah melewati masa survei dan menjadi member Aksesmu biasa disebut dengan Outlet Binaan Aksesmu (OBA). *Member Relation Officer* (MRO) Aksesmu juga bertugas sebagai pendamping OBA untuk menawarkan produk serta promo, dan memberikan beberapa *update* dari Aksesmu. Keuntungan menjadi OBA adalah member bisa mendapatkan produk dengan harga yang lebih bersaing dibandingkan aplikasi lain, layanan pengiriman yang gratis, serta berbagai promo lainnya.

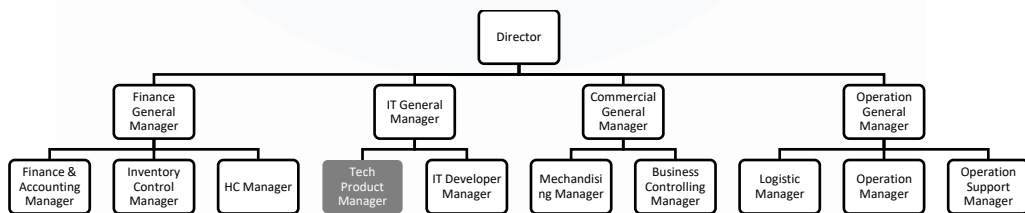
Aksesmu hadir tidak hanya dalam bentuk aplikasi, aksesmu juga memiliki toko fisik yang disebut dengan Stock Point. Semakin banyak peluang OBA di suatu tempat, maka akan semakin besar peluang Stock Point yang akan didirikan. Stock Point tersebut didirikan di sekitar warung member agar dapat meminimalisir biaya operasional serta memberikan layanan pengiriman yang memuaskan untuk member. PT Sumber Trijaya Lestari juga bekerja sama dengan beberapa perusahaan lainnya untuk menunjang kebutuhan operasionalnya.

2.1.1 Visi Misi

Visi Misi dari PT.Sumber Trijaya Lestari adalah sebagai berikut,

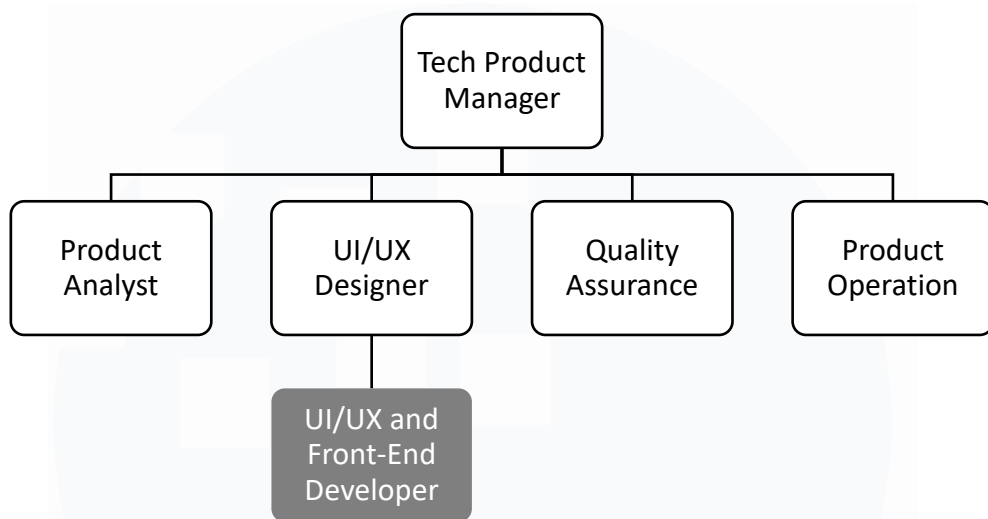
- 1) Visi Perusahaan
Menjadi mitra terpercaya dalam distribusi produk kebutuhan usaha mikro dan kecil
- 2) Misi Perusahaan
 - a) Menjalinkan kemitraan usaha yang saling menguntungkan, efisien dan efektif dalam ekosistem distribusi produk kebutuhan usaha mikro dan kecil
 - b) Memberikan solusi praktis dalam pemenuhan produk kepada para pelanggan
 - c) Mengembangkan jiwa kewirausahaan dalam pemberdayaan usaha mikro dan kecil

2.2 Struktur Organisasi Perusahaan



Gambar 2. 2 Bagan Umum PT Sumber Trijaya Lestari

PT Sumber Trijaya Lestari memiliki struktur organisasi perusahaan seperti pada Gambar 2.2. PT Sumber Trijaya Lestari atau Aksesmu dipimpin oleh seorang direktur yaitu Bapak Hans Harischandra. Lalu, setiap departemen dipimpin oleh *General Manager* seperti *Finance General manager*, *IT General Manager*, *Commercial General Manager*, dan *Operation General Manager*. Setiap *General manager* bertanggung jawab untuk beberapa departemen di bawahnya. Divisi UI/UX dan *Front-End Developer* merupakan bagian dari departemen yang dikepalai oleh *IT General Manager* yaitu *Tech Product*.



Gambar 2. 3 Bagan Khusus Departemen *Tech Product*

Gambar 2.3 merupakan struktur organisasi pada departemen *Tech Product*. *Tech Product Manager* mengempalai beberapa divisi diantaranya *Product Analyst*, *UI/UX Designer*, *Quality Assurance*, dan *Product Operation*. Lalu, *UI/UX dan Front-End Developer* sendiri merupakan bagian dari *UI/UX Designer*. PT Sumber Trijaya Lestari hanya memiliki satu *UI/UX Designer* pada saja. Oleh karena itu, Senior *UI/UX Designer* PT Sumber Trijaya Lestari membagikan proyek langsung dengan peserta magang.