

BAB II

GAMBARAN UMUM PERUSAHAAN

2.1 Sejarah Singkat Perusahaan

PT Screenplay Produksi atau *Screenplay Productions*, adalah sebuah rumah produksi yang pertama kali didirikan di Jakarta pada 13 Agustus 2010. PT Screenplay Produksi didirikan pertama kali bergerak dalam serial televisi untuk kanal televisi SCTV. PT Screenplay Production adalah anak perusahaan dari Surya Citra Media melalui Indonesia Entertainment Group. Beberapa proyek yang dikerjakan oleh PT Screenplay Production adalah *Putih Abu-Abu*.

Pada tahun 2015, PT Screenplay Production mendirikan sub-divisi Screenplay Films. Rumah Produksi Screenplay Films didirikan oleh Sukhdev Singh dan Wicky V.Olindo. PT Screenplay Production adalah sub-divisi PT Screenplay Production yang bergerak khusus dalam memproduksi film layar lebar. Project perdana mereka adalah film layar lebar yang berjudul *Magic Hour*. Semenjak itu, Screenplay telah memproduksi banyak sekali film layar lebar, dan juga bertanggung jawab atas produksi dari jagat sinema Bumilangit, dengan didirikannya sub-divisi Screenplay Bumilangit, dan telah merilis 3 film dari seri tersebut yaitu *Gundala*, *Sri Asih*, dan *Virgo and The Sparklings*. Screenplay Production, yang merupakan anak perusahaan dari Surya Citra Media, juga memiliki kerja sama dengan sesama anak usaha SCM yaitu platform OTT Vidio.com.

Berdasarkan pengamatan yang dilakukan oleh penulis, berikut terdapat lampiran Analisa SWOT dan *Business Model Canvas* dari PT Screenplay Production.

U N I V E R S I T A S
M U L T I M E D I A
N U S A N T A R A

Strengths	Weakness
<ul style="list-style-type: none"> - Instansi sangat terstruktur. - Metode komunikasi antar konsumen, dan tim internal perusahaan memiliki banyak kanal. - Reputasi yang baik. - Sistem distribusi film yang aksesible. 	<ul style="list-style-type: none"> - Project yang sangat banyak dan massive, membuka sebuah resiko sebuah project akan gagal.
Opportunity	Threats
<ul style="list-style-type: none"> - Demografis Pasar yang luas, membuka kesempatan untuk mencapai <i>audience</i> yang luas. - Partnership dengan <i>production house</i> lain. 	<ul style="list-style-type: none"> - Competitor dalam Industri semakin sering bermunculan - Tuntutan pasar membuat butuhnya banyak sekali sumber daya manusia baru.

Table 2.1 SWOT Analysis Screenplay Production

Business Model Canvas		Designed for:	Designed by:	Date:	Version:
		PT Screenplay Production	Michael	22 March 2023	1.0
Key Partners <ul style="list-style-type: none"> - Surya Citra Media Group - Platform OTT vidio.com 	Key Activities <ul style="list-style-type: none"> - Film Funding - Providing Above The Line Production Crew 	Value Propositions <ul style="list-style-type: none"> - Film Layar Lebar dengan tingkat kualitas tinggi. - Produksi Serial dan Film untuk Platform OTT yang tinggi - Keandalan dalam menjaga dan mempekerjakan orang-orang dalam Industri yang terampil. - Katalog konten yang luas, untuk berbagai demografis penonton 	Customer Relationships <ul style="list-style-type: none"> - Co-Creation - Melalui program "Kirimkan ide Cerita Mu" di Website official - Long Term - Membangun koneksi kepercayaan melalui value product yang diproduksi. 	Customer Segments <ul style="list-style-type: none"> - Screenplay Production - Adult (30-50 years old) melalui FTV di kanal televisi SCTV - Teen (14-18) melalui project Screenplay Bumilangit, dan juga drama serial di Vidio. 	
Key Resources <ul style="list-style-type: none"> - Platform OTT Vidio.com - Main Office (SCTV Tower) - Gudang Property 			Channels <ul style="list-style-type: none"> - Official Website - Social Media (Instagram, Youtube, Twitter) - Main Office (SCTV Tower) 		
Cost Structure <ul style="list-style-type: none"> - Value Driven - Partnership dan Licensing Deal dengan platform OTT (Netflix, Disney+ Hotstar) - Fixed Cost - Employee Salary - Utilities (Printer, Toner, dll) - Variable Cost - Box Office Revenue 		Revenue Streams <ul style="list-style-type: none"> - Dynamic Pricing - Box Office Revenue - Partnership Deals in Film Distribution - Sponsorship Deals (Products Placement in Film and TV) 			
<small>Designed by: The Business Model Foundry (www.businessmodelgeneration.com/canvas). Word implementation by: Neos Chronos Limited (https://neoschronos.com). License: CC BY-SA 3.0</small>					

Gambar 2.1.1 Business Model Canvas Screenplay Production

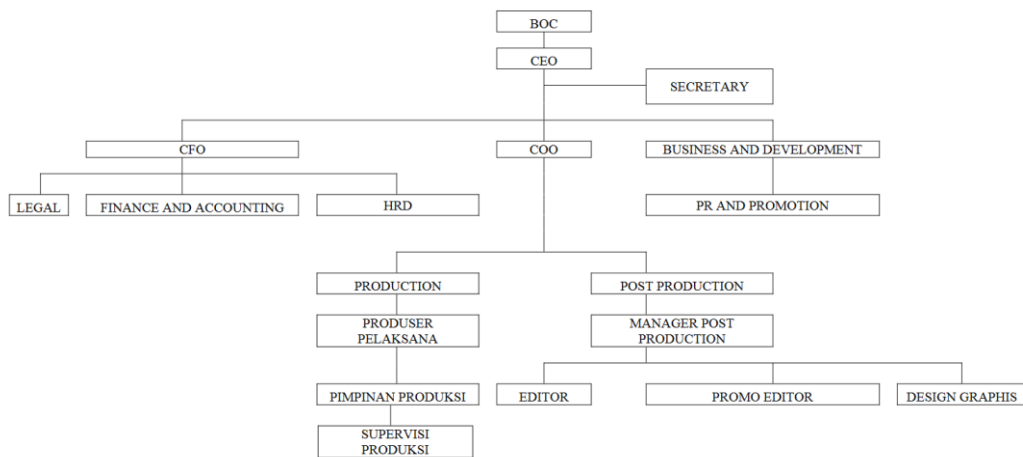
M U L T I M E D I A
N U S A N T A R A

SCREENPLAY

Gambar 2.1.2 Logo Screenplay Films

2.2 Struktur Organisasi Perusahaan

Struktur Organisasi PT Screenplay Production.



Gambar 2.2 Struktur Organisasi PT Screenplay Production

Sumber: Data Internal Perusahaan

