

## BAB II

### GAMBARAN UMUM PERUSAHAAN

#### 2.1 Sejarah Singkat Perusahaan



Gambar 2. 1 Logo Perusahaan

M-Knows Consulting adalah sebuah nama lain dari PT. Menara Indonesia seperti pada gambar 2.1 dimana gambar tersebut adalah logo perusahaan M-Knows Consulting. Perusahaan ini didirikan sejak bulan Juli 2003 yang berlokasi di Kebayoran Baru, Jakarta Selatan. Namun dengan seiringnya perkembangan waktu, PT. Menara Indonesia sendiri mulai memperluas koneksi dan menambah jumlah tenaga kerja, selain itu juga perusahaan pada tahun 2005 melakukan perpindahan ke lokasi baru di Jl. Radio 4 No. 8B, Kebayoran Baru, Jakarta Selatan, dan pada tahun 2008 PT. Menara Indonesia melakukan pembukaan kantor cabang di Jl. Raya Darmo Permai III, Surabaya.

PT. Menara Indonesia sendiri merupakan sebuah perusahaan yang fokus utama bisnisnya adalah menjadi perusahaan jasa konsultasi dan pelatihan ketenagakerjaan. Adapun terdapat beberapa program pelatihan unggulan dari PT. Menara Indonesia seperti *Marketing, Sales Distribution, Service; Leadership, Managerial, Supervisory & Communication Skills; Credit Management & Debt Collection; Train The Trainers & Presentation Skills; Filing, Office, 5S & Warehouse Management; Retirement Preparation (Persiapan Pensiun); Finance & Banking; Achievement Motivation & Soft Skills.*

## **2.2 Visi dan Misi Perusahaan**

Seperti sebuah perusahaan atau organisasi pada umumnya, dimana PT. Menara Indonesia sendiri memiliki visi dan misinya tersendiri, hal tersebut bertujuan agar perusahaan tertuntun dalam mencapai tujuan utama dari bisnisnya. Berikut merupakan visi dan misi dari PT. Menara Indonesia.

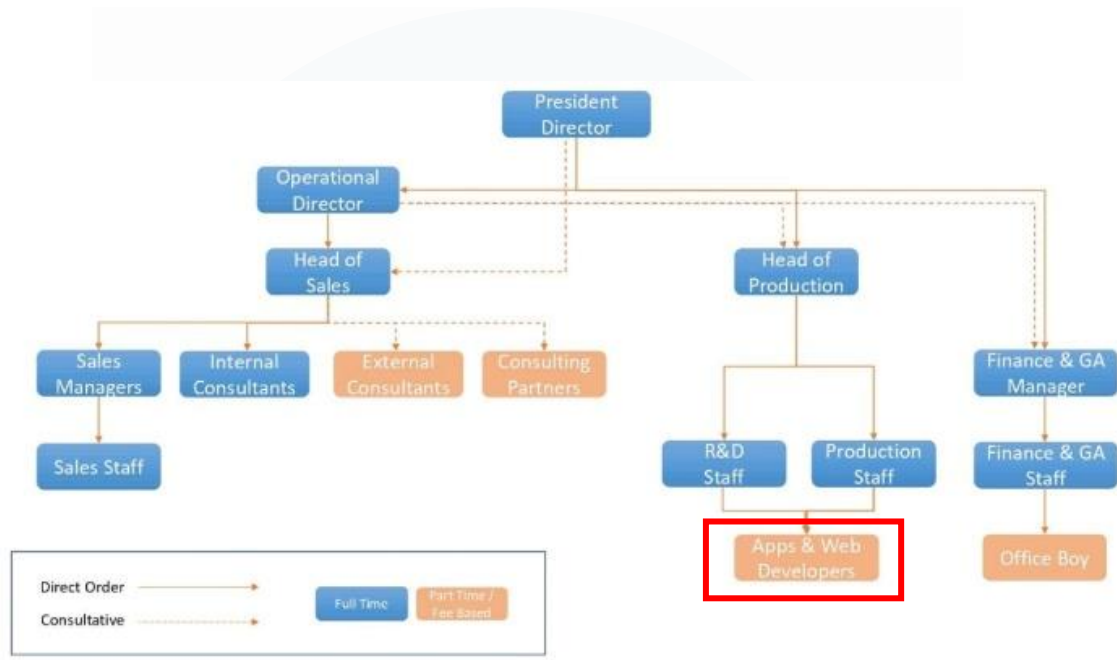
### **2.2.1 Visi**

PT. Menara Indonesia bertujuan untuk menjadi solusi dalam kegiatan konsultasi dan penyedia pelatihan dengan menggunakan pendekatan *Fun* (Energik dan Menyenangkan), *High Impact* (Kustomisasi dan Aplikatif), *Cutting Edge* (Kontemporer) untuk meningkatkan kemampuan sumber daya manusia di Indonesia.

### **2.2.2 Misi**

1. Berkomitmen untuk memberikan pelayanan terbaik dalam kegiatan sesuai dengan kompetensinya.
2. Menanamkan dan mengembangkan keahlian konsultan dalam mengerjakan dan memberikan solusi
3. Memberikan tingkat kesejahteraan dan pengembangan keahlian untuk setiap tenaga kerja.

## 2.3 Struktur Organisasi Perusahaan



Gambar 2. 2 Struktur Organisasi PT. Menara Indonesia

Pada gambar 2.2 menjelaskan mengenai struktur organisasi yang berada pada PT Menara Indonesia. Struktur organisasi tersebut hanya menampilkan posisi yang terdapat pada perusahaan dikarenakan dilarang menampilkan nama yang memegang posisi jabatan hal tersebut merupakan rahasia perusahaan. Kedudukan posisi jabatan tertinggi pada PT Menara Indonesia berada pada *President Director*, yang membawahi 4 divisi utama dalam perusahaan yaitu *Operational Director*, *Head of Sales*, *Head of Production*, dan *Finance & GA Manager*. Kedudukan divisi *data integration analyst* sendiri berada pada *Apps & Web Developer*. Dalam struktur organisasi yang tertampil pada gambar 2.2, bagan posisi memiliki dua warna, dimana setiap warna memiliki penjelasannya masing-masing. Warna biru memiliki arti bahwa bagan posisi jabatan tersebut merupakan karyawan *fulltime* dan warna jingga memiliki arti bahwa posisi jabatan tersebut merupakan karyawan paruh waktu atau magang.