

## BAB 2

### GAMBARAN UMUM PERUSAHAAN

#### 2.1 Sejarah Perusahaan

PT Global Loyalty Indonesia merupakan anak perusahaan atau merupakan *Sister Company* dari PT Sumber Alfaria Trijaya yang merupakan perusahaan bersifat multinasional. PT Global Loyalty Indonesia memiliki logo perusahaan seperti Gambar 2.1.



Gambar 2.1. Logo Perusahaan PT Global Loyalty Indonesia

PT Global Loyalty Indonesia dibangun pada tahun 2015, yang dimana pada dikala itu Alfamart mempunyai suatu terobosan baru dengan membuat suatu aplikasi belanja online, dengan tujuan buat memudahkan customer untuk membeli kebutuhan pokok tanpa wajib tiba ke toko Alfamart. Fokus dari bidang pada industri ini merupakan pengembangan CRM (Customer Relationship Management) yang mempunyai sesuatu produk brand industri yang bernama “Ponta”.

Ponta merupakan suatu kartu program membership yang bisa mendapatkan banyak manfaatnya bagi penggunanya atau *member* antara lain dapat mengumpulkan poin yang banyak pada saat berbelanja di Alfamart menggunakan kartu *membership* yang di kemudian hari poin telah diperoleh dapat digunakan untuk memperoleh diskon yang cukup besar, serta promo-promo besar yang lain yang bisa digunakan untuk memotong nominal belanja, dan setiap kali penggunanya atau *member* berbelanja dengan akun kartu ponta kamu hendak memperoleh poin yang bisa meningkatkan banyak pointnya dengan memakai akun kartu ponta atau *membership card*.

Pada saat ini, Ponta telah mempunyai member sebanyak 25.498.123 member dengan toko yang tercantum ke dalam penjangkaran Ponta sebanyak 20.948 toko. PT

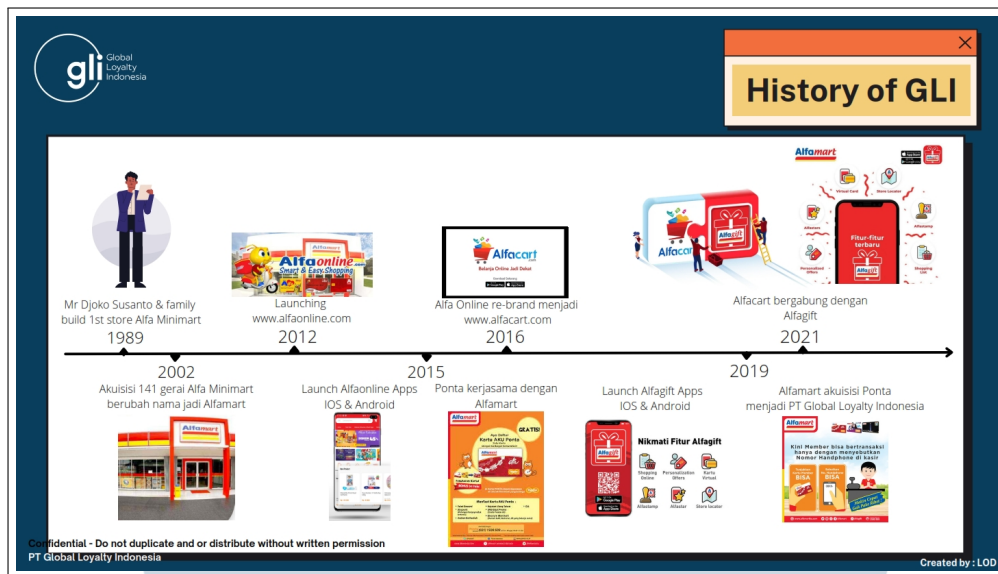
Global Loyalty Indonesia pula mempunyai produk berbentuk aplikasi digital yang bernama Alfagift. Alfagift ini merupakan sebuah produk yang sudah dibuat dan hampir sama dengan produk Ponta. Alfagift ini sebuah produk aplikasi digital yang berbasis membership dimana para pengguna Alfagift ini dapat memenuhi kebutuhan sehari-hari dengan berbelanja menggunakan aplikasi ini.



Gambar 2.2. Logo Brand Alfagift

Untuk membuat sebuah nama product besar seperti alfagift tentunya terdapat berbagai macam posisi yang terdapat pada PT Global Loyalty Indonesia seperti *IT Operation, Marketing, Customer Service, IOS Developer, Android Developer, Database Administrator, dan Business Analyst*. Dengan sudah membangun banyak anak perusahaan dan cabang Alfamart yang telah tersebar luas di seluruh Indonesia selama kurang lebih 8 tahun, PT Sumber Alfaria Trijaya tentunya memiliki sejarah yang tidak singkat maka dari itu, untuk melihat *timeline* proses PT Sumber Alfaria Trijaya menjadi salah satu perusahaan terbesar di negara Indonesia dapat dilihat pada Gambar 2.3

U M N  
UNIVERSITAS  
MULTIMEDIA  
NUSANTARA



Gambar 2.3. Time line sajarah GLI

## 2.2 Visi dan Misi Perusahaan

### 2.2.1 Visi Perusahaan

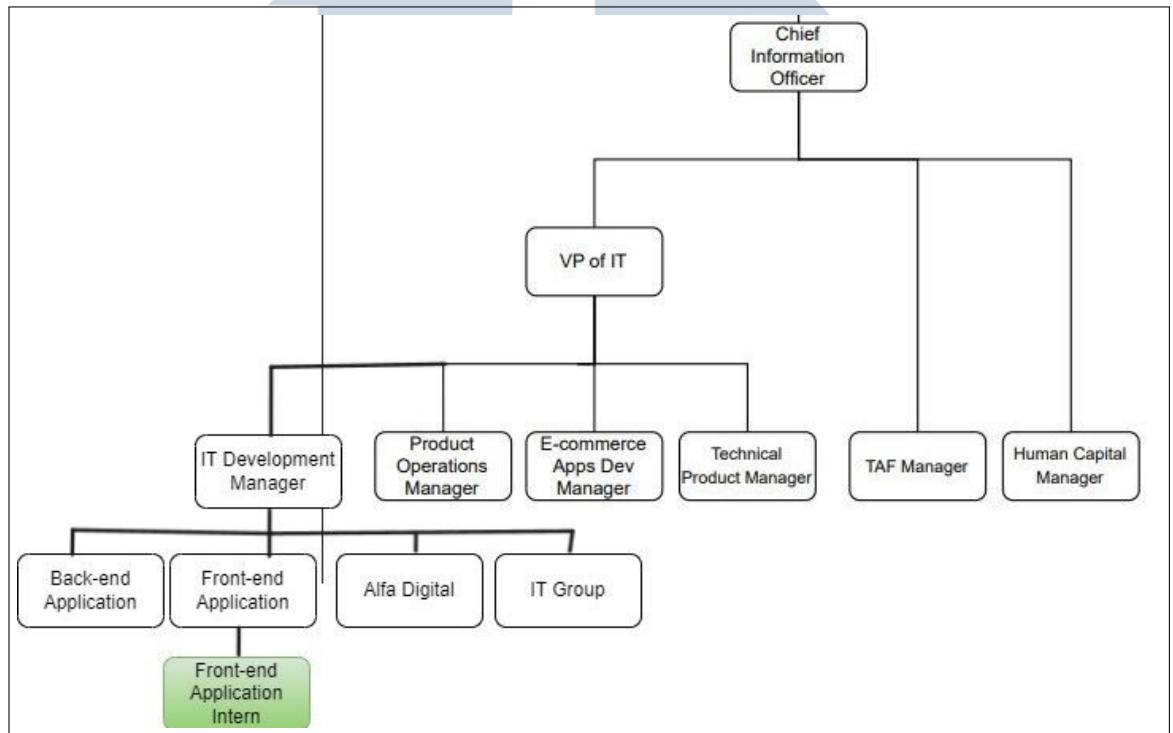
Menjadi perusahaan terkemuka penyedia solusi berbisnis pengetahuan dalam menciptakan loyalitas pelanggan.

### 2.2.2 Misi Perusahaan

1. Membangun organisasi yang terpercaya, terus bertumbuh, dan bermanfaat bagi pelanggan melalui kolaborasi dengan partner bisnis, stakeholder, dan afiliasi.
2. Menyediakan wawasan strategi pemasaran yang efektif untuk pelanggan melalui solusi data yang akurat.
3. Memberdayakan seluruh generasi dalam menghindarkan cara belanja didorong teknologi ter-kini.
4. Menciptakan pengalaman belanja yang memuaskan bagi seluruh pelanggan melalui program loyalitas terbaik.
5. Menjadi pilihan kerja terbaik bagi talenta berbakat dalam mengembangkan diri.

## 2.3 Struktur Organisasi Perusahaan

Struktur organisasi perusahaan PT Global Loyalty Indonesia dapat dilihat pada Gambar 2.4.



Gambar 2.4. Struktur organisasi perusahaan PT Global Loyalty Indonesia

Pada gambar bisa di lihat bahwa PT Global Loyalty Indonesia dipimpin oleh Bapak Ryan Alfons Kaloh yang menjabat sebagai *Chief Executive Officer* untuk PT Global Loyalty Indonesia dan didampingi oleh Bapak Chandra Hermawan Heruatmadja yang menjabat sebagai *Chief Information Officer* dengan Bapak Erick Alviyendra sebagai *Vice President of IT*. Pada bagian IT Development, Bapak Irfan Ahmad yang menjabat sebagai *IT Development Manager* dan memimpin 4 divisi lain dibawanya. Divisi IT Corporate yang dibawahi oleh Bapak Irfan Ahmad terbagi menjadi 4 yaitu Backend Application Developer, Frontend Application Developer, Alfa Digital dan IT Group dengan IT Corporate Developer magang terletak di bawah Backend Application Developer dan Frontend Application Developer.