

BAB 2 GAMBARAN UMUM PERUSAHAAN

2.1 Sejarah Singkat Perusahaan



Gambar 2.1. Logo PT Telkom Indonesia.

[2].

PT Telkom Indonesia (Persero) Tbk (Telkom) adalah Badan Usaha Milik Negara (BUMN) yang bergerak di bidang jasa layanan teknologi informasi dan komunikasi (TIK) dan jaringan telekomunikasi di Indonesia. Pemegang saham mayoritas Telkom adalah Pemerintah Republik Indonesia sebesar 52.09%, sedangkan 47.91% sisanya dikuasai oleh publik. Saham Telkom diperdagangkan di Bursa Efek Indonesia (BEI) dengan kode “TLKM” dan New York Stock Exchange (NYSE) dengan kode “TLK” [2].

TelkomGroup menerapkan strategi bisnis dan operasional perusahaan yang berfokus pada pelanggan dalam upaya untuk menjadi korporasi telekomunikasi digital. Dengan transformasi ini, TelkomGroup akan menjadi organisasi yang lebih ramping dan fleksibel yang lebih mampu merespons perubahan cepat di sektor telekomunikasi. Perusahaan baru ini diantisipasi untuk meningkatkan kualitas pengalaman pelanggan melalui peningkatan efisiensi dan efektivitas. Meski tetap di sektor telekomunikasi dan informasi, aktivitas bisnis TelkomGroup berkembang

dan bertransformasi dengan perubahan teknologi, informasi, dan digitalisasi. Hal ini terlihat dari segmen bisnis yang semakin meluas untuk mendukung legacy yang ada saat ini.

2.2 Visi dan Misi Perusahaan

Telkom Indonesia tentunya memiliki visi dan misinya sendiri yaitu, sebagai berikut :

2.2.1 Visi Perusahaan

Menjadi digital telco pilihan utama untuk memajukan masyarakat.

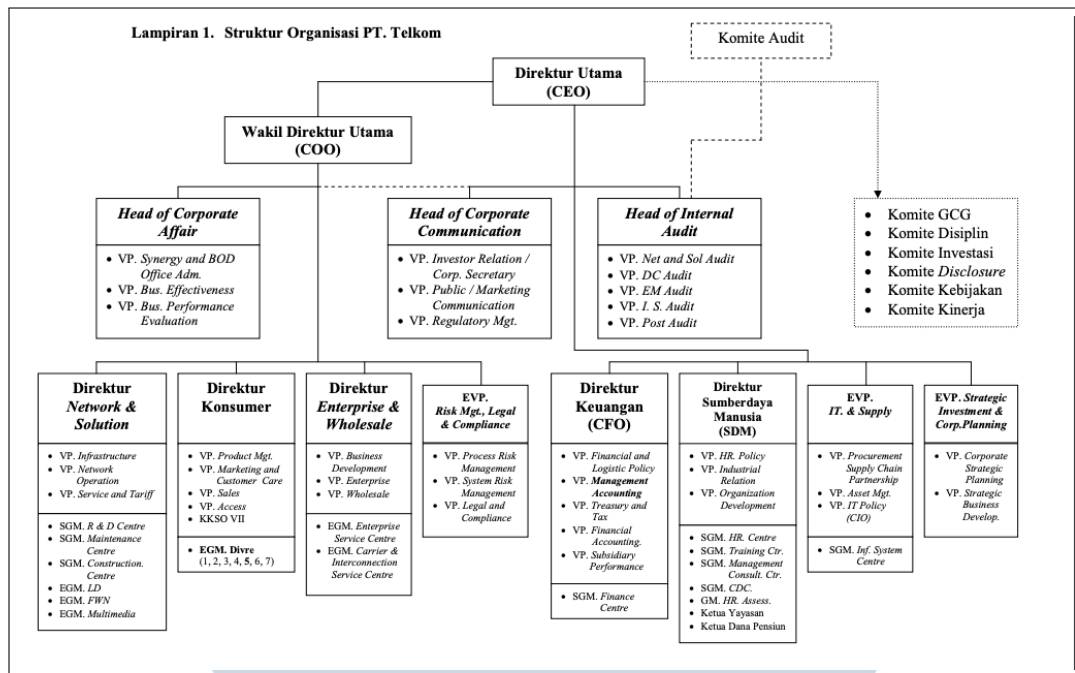
2.2.2 Misi Perusahaan

1. Mempercepat pembangunan Infrastruktur dan platform digital cerdas yang berkelanjutan, ekonomis, dan dapat diakses oleh seluruh masyarakat.
2. Mengembangkan talenta digital unggulan yang membantu mendorong kemampuan digital dan tingkat adopsi digital bangsa.
3. Mengorkestrasi ekosistem digital untuk memberikan pengalaman digital pelanggan terbaik.

2.3 Struktur Organisasi Perusahaan

Struktur organisasi perusahaan PT Telkom Indonesia dapat dilihat pada Gambar 3.32.

U N I V E R S I T A S
M U L T I M E D I A
N U S A N T A R A



Gambar 2.2. Struktur Organisasi PT Telkom Indonesia.

Jika dilihat pada gambar 3.32, aplikasi ini digunakan untuk divisi komite audit dan divisi internal audit. Pada divisi Audit di dalam nya masih dibagi untuk beberapa bagian yaitu *Net and Sol Audit*, *DC Audit*, *EM Audit*, *I.S Audit*, *Post Audit*.

PT Telkom Indonesia memiliki beberapa Direktur perusahaan salah satunya yaitu Direktur Network & IT Solution yang dipimpin oleh Direktorat *Network & IT Solution* yaitu Bapak Herlan Wijanarko. *Network & IT Solution* memiliki beberapa *Eksecutive General Manager* diantaranya *Eksecutive General Manager Information Technology*. Didalam *Eksecutive General Manager Information Technology* terdapat Deputy atau wakil *Eksecutive General Manager Information Technology*. *Eksecutive General Manager Information Technology* Memiliki beberapa SM (Senior Manager) diantaranya yaitu *Senior Manager General Affair*, *Senior Manager IT Planning & Architecture*, *Senior Manager OSS Platform Development*, *Senior Manager Service Platform Development*, *Senior Manager BSS & CEM Platform Development*, dan *Senior Manager Enterprise & Analytics Platform*. Manager bertanggung jawab kepada SM atau *Senior Manager*. Pada pelaksanaan magang ini diposisikan pada HCM *Human Capital Management & Risk Management* divisi *Information Technology* yang dipimpin oleh seorang *Manager* yaitu Bapak Urip Dwisahsono. *Manager HCM & Risk Management* bertanggung jawab atas *Senior Manager Enterprise dan Analytics Platform*.