

BAB II

GAMBARAN UMUM PERUSAHAAN

2.1 Tentang Kompas Gramedia



Gambar 2. 1 Logo Kompas Gramedia

Sumber: Situs Web Kompas.com

Kompas Gramedia atau biasa disingkat KG, merupakan perusahaan asal Indonesia yang bergerak di bidang media massa yang secara resmi didirikan oleh P. K. Ojong dan Jakob Oetama pada 28 Juni 1965. Pada tanggal 17 Agustus 1963, Petrus Kanisius Ojong dan Jakob Oetama bersama dengan J. Adisubrata dan Irawati SH menerbitkan majalah bulanan bernama Majalah Intisari[5]. Majalah Intisari ini dibangun dengan tujuan untuk memberikan bacaan mengenai ilmu pengetahuan dan perkembangan teknologi untuk membuka pikiran masyarakat Indonesia dalam rangka mencapai cita-cita untuk mencerdaskan bangsa yang menjadi bibit berdirinya Kompas Gramedia seperti sekarang.

Setelah beberapa tahun perjalanan, pada tanggal 28 Juni 1965, Surat Kabar KOMPAS diterbitkan sebagai surat kabar mingguan, namun akhirnya berkembang menjadi surat kabar harian nasional dan dalam perjalanannya, Kompas Gramedia berkembang semakin besar dan telah memperluas unit bisnis mereka. Mulai dari bidang pendidikan, manufaktur, media, *retail* dan percetakan, *hospitality*, *digital*, pelaksanaan *event & venue*-nya, hingga properti dan infrastruktur.

2.1.1 Visi Misi Kompas Gramedia

"Menjadi perusahaan yang terbesar, terbaik, terpadu, dan tersebar di Asia Tenggara melalui usaha berbasis pengetahuan yang menciptakan masyarakat terdidik, tercerahkan, menghargai kebhinekaan, dan adil sejahtera."

2.1.2 Nilai Perusahaan Kompas Gramedia

Kompas Gramedia menetapkan lima nilai keutamaan perusahaan sebagai pedoman bagi perilaku individu dalam berpikir, bersikap, dan bertindak. Lima nilai keutamaan perusahaan dikenal dengan sebutan 5C (*Caring, Credible, Competent, Competitive, Customer Delight*). Kelima nilai keutamaan Kompas Gramedia bertujuan untuk memberikan pencerahan pada kehidupan bangsa (*Enlightening People*).

2.2 Tentang Corporate IT & IS Kompas Gramedia

2.2.1 Visi Misi Corporate IT & IS Kompas Gramedia

2.2.1.1 Visi

Untuk mendukung visi dari Kompas Gramedia Group dan menjadi organisasi IT kelas dunia melalui pengembangan teknologi dan tim yang tepat.

2.2.1.2 Misi

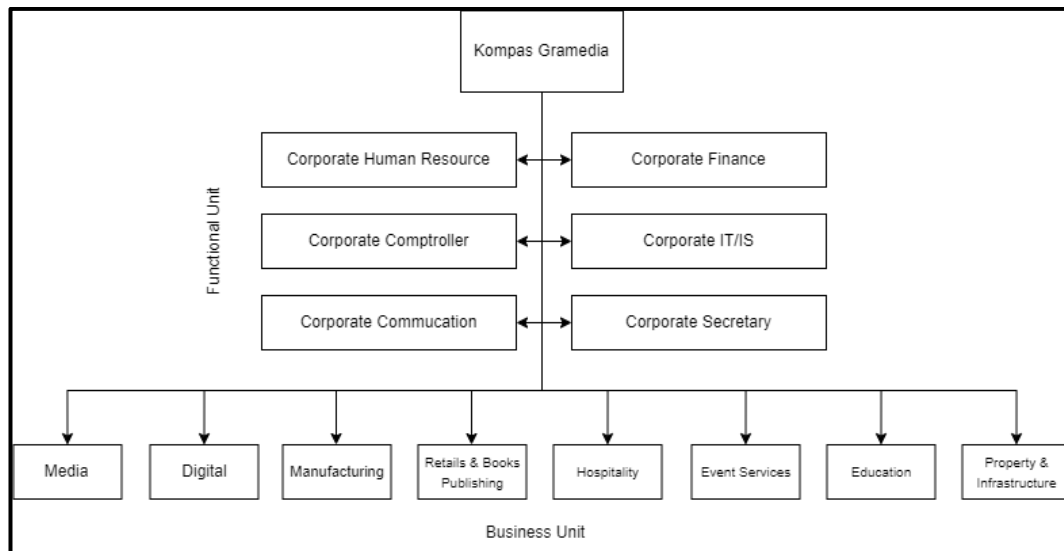
Menjadi mitra strategis bisnis untuk memberikan solusi IT yang inovatif dan berkelanjutan untuk transformasi bisnis, operasi hemat biaya dan mengelola pelanggan dengan lebih baik.

2.3 Tentang KGX

KGX adalah penyedia jasa layanan kurir dan logistik berbasis jaringan distribusi media cetak yang tersebar di Indonesia dan didukung teknologi terkini. Berbekal pengalaman di bidang pengiriman dan distribusi media cetak selama lebih dari 55 tahun, serta infrastruktur fisik dan

teknologi yang dimiliki oleh Kompas Gramedia, KGX sebagai salah satu anak perusahaan siap menjadi penyedia jasa 3PL (*third party logistics*) yang melayani berbagai jenis kebutuhan pengiriman barang untuk masyarakat Indonesia. Transformasi bisnis yang kami lakukan menjamin semua kekuatan operasional yang efisien dan efektif. Layanan yang dimiliki oleh KGX meliputi jasa pengiriman via kurir maupun *trucking*, pergudangan dan *distribution center* serta distribusi dan keagenan media cetak baik internal maupun eksternal.

2.4 Struktur Organisasi Kompas Gramedia



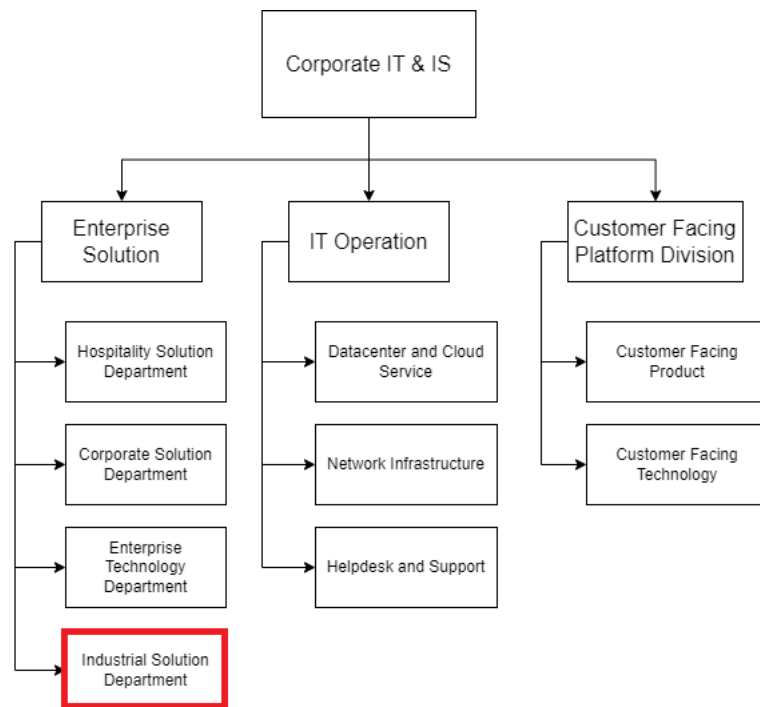
Gambar 2. 2 Struktur Organisasi Kompas Gramedia

Sumber: Data Perusahaan

Kompas Gramedia memiliki dua unit besar, yaitu unit fungsional dan unit bisnis. Unit fungsional milik Kompas Gramedia memiliki fungsi sebagai *cost center*, sedangkan unit bisnis milik Kompas Gramedia memiliki fungsi sebagai *profit center*. Sebagai perusahaan besar, Kompas Gramedia memiliki struktur organisasi yang kompleks dan berlapis, dimana struktur organisasi ini dirancang untuk mengatur perusahaan agar dapat beroperasi secara efisien dan menghadapi tantangan dalam industri yang terus berkembang. Struktur organisasi ini juga bisa berubah dari waktu ke waktu karena perkembangan perusahaan, namun, pada

dasarnya struktur tersebut dirancang untuk mendukung seluruh aspek operasional perusahaan agar dapat berfungsi sinergis dan efisien.

2.5 Struktur Organisasi Corporate IT & IS



Gambar 2. 3 Struktur Organisasi Corporate IT & IS Kompas Gramedia

Sumber: Data Perusahaan

Corporate IT & IS (CITIS) merupakan salah satu *functional unit* dari Kompas Gramedia yang dipimpin oleh seorang *functional unit director* yaitu Bapak Cornelius Budianto. *Corporate IT & IS* sendiri terbagi menjadi tiga departemen yaitu *Enterprise Solution*, *IT Operations*, dan *Customer Facing Platforms*.

PT Kompas Gramedia atau biasa dikenal Kompas Gramedia Group didukung oleh CITIS, salah satu unit fungsional dari Kompas Gramedia Group yang bertanggung jawab dalam mempersiapkan segala persiapan terkait sistem dan teknologi untuk mendukung setiap *business unit* Kompas Gramedia Group. Pada *Corporate IT & IS* sendiri terbagi lagi menjadi 3 divisi, yaitu *Enterprise Solution Division*, *IT Operations Division*, dan *Customer Facing Platform Division*. Pada *Enterprise Solution Division* terbagi lagi menjadi 4 departemen, yaitu *Hospitality*

Solution Department, Corporate Solution Department, Enterprise Technology Department, dan Industrial Solution Department. Industrial Solution Department merupakan departemen yang menangani *business unit* milik Kompas Gramedia. Pada praktiknya, *Industrial Solution Department* bertanggung jawab untuk menyediakan sistem yang dibutuhkan atau diminta oleh unit-unit bisnis milik Kompas Gramedia. Pada saat proses pengembangan, tentunya sebuah sistem itu harus dipersiapkan terlebih dahulu melalui berbagai proses, dan membutuhkan tim *developer* sebagai pengembang dari sistemnya, dan tim *Solution Analyst* yang bertanggung jawab untuk melakukan analisis terhadap setiap kebutuhan dari unit bisnis milik Kompas Gramedia Group, serta merancang dan memberikan solusi teknologi yang tepat untuk memenuhi kebutuhan perusahaan yang diharapkan dapat membantu perkembangan dari perusahaan itu sendiri.