

BAB II

GAMBARAN UMUM PERUSAHAAN

2.1 Sejarah Singkat Perusahaan

IFS adalah perusahaan ERP global yang berkantor pusat di Linkoping Swedia, IFS mulai masuk ke Indonesia sebagai perusahaan penanaman modal asing (PMA) di tahun 1997. PT ISI merupakan salah satu cabang perusahaan dari IFS yang berada di Asia, yaitu terletak di Jakarta Selatan. Pada saat itu, IFS dikenal dengan konsep *component-based architecture* yang menjadi salah satu strategi pembeda dari kompetitornya yang menjual *monolithic* dan *big bang solution*. Seiring berjalannya waktu, IFS semakin berkembang dan mengembangkan model bisnisnya dengan melakukan kerjasama bersama partner-partner dari seluruh penjuru dunia. Di tahun 2017 pada tanggal 5 Juni, dibentuklah IFS *business partner* baru yang dinamakan sebagai PT IFS Solusi Integrasi (PT ISI) yang didirikan oleh bapak Sutan Simandjuntak, bapak Thomas Dwi Susmanto, dan bapak Hedyanto (alm).

Pada tahun itu PT ISI merupakan *subsidiary* dari group perusahaan yang bernama PT Haluan Rekadaya Sistekindo (HRK). Kemudian dalam perkembangan perusahaan, perusahaan mulai menambah dua pemegang saham baru, yaitu bapak Anang Hermawan dan bapak Awan Karnajaya serta membentuk satu grup perusahaan bernama PT Penta Sinergi Group (PSG) dengan tiga anak perusahaan, yaitu PT Haluan Rekadaya Sistekindo (HRK), PT IFS Solusi Integrasi (ISI), dan NTX Solusi Teknologi (NTX). Sejak tahun 1997, PT IFS Solusi Integrasi telah berpengalaman dalam menjual dan mengimplementasikan produk-produk IFS di Indonesia. Tujuan utama PT IFS Solusi Integrasi adalah untuk menjual dan menerapkan solusi ERP IFS Solution di Indonesia. PT ISI dibentuk untuk memenuhi kebutuhan ERP untuk perusahaan-perusahaan di Indonesia.

IFS mengembangkan dan menjual perangkat lunak perusahaan kepada pelanggan di seluruh dunia dengan tujuan menyediakan perencanaan sumber daya perusahaan (ERP), *Enterprise Asset Management* (EAM) dan solusi manajemen

layanan. Saat ini PT ISI telah memiliki lebih dari 50 pelanggan yang berada di Indonesia maupun di luar negeri, beberapa pelanggan tersebut antara lain PT Kimberly Clark Softex, PT Kawasaki Motor Indonesia, PT Ateja Tri Tunggal, PT Astra Agro Lestari, PT Mensa Bina Sukses, Nederman AB dan masih banyak lagi.



Gambar 1 Logo PT IFS Solusi Integrasi | Sumber: ifs.com

PT IFS Solusi Integrasi berlokasi di gedung Mega Plaza Jl. HR. Rasuna Said Kav C-3, Jakarta serta kantor berada di lantai 3A. Perusahaan ini didirikan oleh empat pemimpin yang memiliki dedikasi tinggi dan berpengalaman, yaitu bapak Thomas D. Susmanto sebagai *President Director*, bapak Sutan Simandjuntak sebagai *President Commissioner*, bapak Anang Hermawan sebagai *Commissioner*, dan yang terakhir adalah bapak Awan Karnadjaya sebagai *Commissioner*.

Perusahaan ini memiliki kemitraan jangka panjang dengan setiap pelanggannya selama lebih dari 20 tahun dikarenakan tujuan dari perusahaan ini adalah bekerja dalam kemitraan untuk memberikan solusi terbaik bagi penggunanya. Beberapa dari pelanggan telah meningkatkan solusi ERP perusahaan mereka secara berulang kali demi kemajuan bisnis. Perusahaan ini memiliki *core values* dalam menjalankan proses bisnisnya yang terbagi menjadi beberapa bagian, yaitu *winning together*, *professionalism*, *passionate*, *lean*, *agile*, *growth mindset*, *trust*, dan *collaborate*. Sebagai principal dari ISI, IFS sendiri telah menjadi pemimpin pasar ERP yang diakui oleh dunia. Selama 5 tahun berturut-turut IFS masuk kedalam *Gartner Magic Quadrant* sebagai *Leader* dari sektor *Field Service* dan menurut pemaparan

GARTNER PEER INSIGHTS-ERP, IFS mendapatkan score sebanyak 4.2/5.0. Pada tahun 2016 dan 2017, PT ISI juga mendapatkan nominasi IFS *Asia Pacific Innovative Partner of The Year* hal ini menjadi bukti bahwa PT ISI memang mumpuni untuk menjadi mitra pilihan pelanggan untuk transformasi digital.

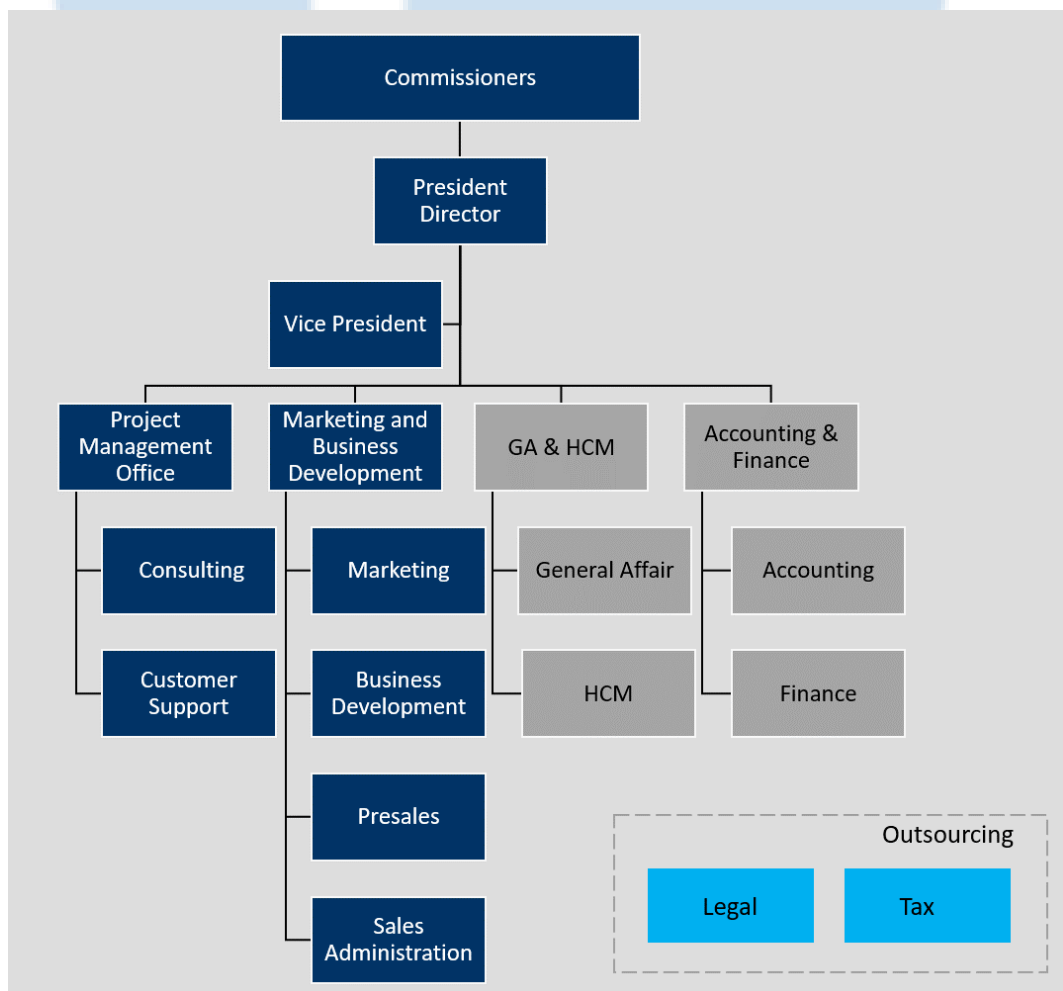
2.1.1 Visi dan Misi Perusahaan

Setiap bisnis harus memiliki visi dan misi yang menjabarkan tujuan dan rencana yang akan dicapai di masa depan. Visi PT IFS Solusi Integrasi adalah menjadi penyedia solusi IT yang disegani dengan memberikan nilai terbaik kepada seluruh pemangku kepentingan. Perusahaan memiliki tujuan untuk menjadi pemimpin dalam industri dengan menyediakan solusi inovatif dan sangat handal kepada pelanggannya. Komitmennya untuk ememberikan kualitas terbaik dan memberikan solusi yang memenuhi kebutuhan dan harapan pemangku kepentingan. Visi dari perusahaan PT IFS Solusi Integrasi untuk menjadi ICT *consulting partner* yang memiliki reputasi dengan menghadirkan solusi dan teknologi yang *agile* dalam menciptakan nilai tambah untuk mendorong bisnis yang berkelanjutan pertumbuhan.

Misi dari PT IFS Solusi Integrasi adalah menciptakan nilai tambah sebagai penyedia pilihan IT bagi pelanggan dengan mengimplementasikan solusi yang sukses dan efisien. Berkomitmen untuk menumbuhkan portofolio bisnisnya dan mencapai pengembalian yang tinggi melalui penelitian berkelanjutan dan pengembangan solusi dan investasi yang menguntungkan. Tujuan utamanya adalah untuk memaksimalkan nilai perusahaan dan mencapai pertumbuhan yang berkelanjutan. PT IFS Solusi Integrasi juga memiliki misi untuk memberdayakan *partner* dengan nilai tambah bisnis dengan menerapkan solusi dan teknologi TIK yang paling *agile* yang memenuhi kebutuhan *partner* dan mendorong bisnis yang berkelanjutan pertumbuhan.

2.2 Struktur Organisasi Perusahaan

Struktur organisasi ini dipimpin oleh jajaran dewan direksi, yaitu bapak Thomas Dwi Susmanto selaku *President Director*, bapak Sutan Simandjuntak sebagai *President Commissioner*, bapak Anang Hermawan sebagai *Commissioner*, dan yang terakhir adalah bapak Awan Karnadjaya sebagai *Commissioner*. PT IFS Solusi Integrasi membagi proses bisnisnya menjadi *project management office*, *Marketing & Business Development*, *GA & HCM*, dan *Accounting & Finance*. Di bawah naungan *commissioners* terdapat dua posisi departemen yang diduduki oleh *president director* dan *vice president*.



Gambar 2 Struktur Organisasi PT IFS Solusi Integrasi | Sumber: President Director

Dibawah *Project Management Office* terbagi menjadi 2 bagian yaitu *Consulting* dan *Customer Support*. Pada bagian *Marketing & Business Development* dibagi menjadi 4 bagian yang terdiri dari *Marketing, Business Development, Presales* dan *Sales Administration*. Dari struktur gambar diatas, posisi yang diduduki oleh saya sebagai *Junior Business Consultant* berada di bagian kotak berwarna biru tua yaitu *divisi Consulting* dan juga *Presales*. Pembimbing lapangan memberikan arahan, *pelatihan* dan materi berkaitan dengan proyek yang ada di divisi *presales* lebih tepatnya berposisi sebagai *Senior Presales Manager*. Sehingga pada struktur diberikan garis melalui kotak berisikan divisi *presales* ke arah bawah yang berisikan *intern*. Dapat diartikan divisi *presales* yang bertanggung jawab dalam memaparkan materi dan memberikan tugas-tugas kepada seluruh peserta magang.

