

BAB II

GAMBARAN UMUM PERUSAHAAN

2.1 Sejarah Singkat Perusahaan



Gambar 2. 1 Logo PT Bridgestone Tire Indonesia
Sumber: [5]

Bridgestone Corporation adalah sebuah perusahaan multinasional yang berbasis di Tokyo, Jepang, yang dikenal sebagai salah satu produsen ban terbesar di dunia. Perusahaan ini didirikan pada tahun 1931 oleh Shojiro Ishibashi, yang memulai bisnisnya dengan memproduksi sol sepatu. Nama "Bridgestone" sendiri berasal dari kata bahasa Inggris "bridge" yang berarti jembatan, dan "stone" yang merujuk pada bahan baku karet.[6]

Awalnya, perusahaan ini hanya memproduksi ban sepeda dan truk kecil, namun kemudian berkembang menjadi produsen ban mobil yang terkenal di dunia. Pada tahun 1988, Bridgestone mengakuisisi perusahaan ban Firestone dari Amerika Serikat, ketika produk perusahaan memiliki masalah kualitas dan keamanan.[7]

Setelah mengalami beberapa rintangan dan tantangan, Bridgestone dan Firestone berhasil mencapai kesepakatan damai pada tahun 2001 dengan pemerintah AS, yang telah menghukum perusahaan tersebut karena masalah kualitas ban di AS pada akhir 1990-an.

Di Indonesia sendiri, Bridgestone memiliki sejarah yang cukup panjang. Perusahaan mulai beroperasi di Indonesia pada tahun 1970 dengan membuka pabrik di Surabaya. Seiring pertumbuhan ekonomi Indonesia, Bridgestone semakin

berkembang dan pada tahun 1988 membuka pabrik kedua di Karawang, Jawa Barat, dan diresmikan pada tahun 1999.[8]

Saat ini, Bridgestone terus berkembang dan menjadi salah satu produsen ban terkemuka di dunia. Perusahaan juga terus melakukan inovasi teknologi ban dan memperluas portofolio produknya ke berbagai produk dan layanan terkait otomotif.[9]

2.1.1 Visi Misi

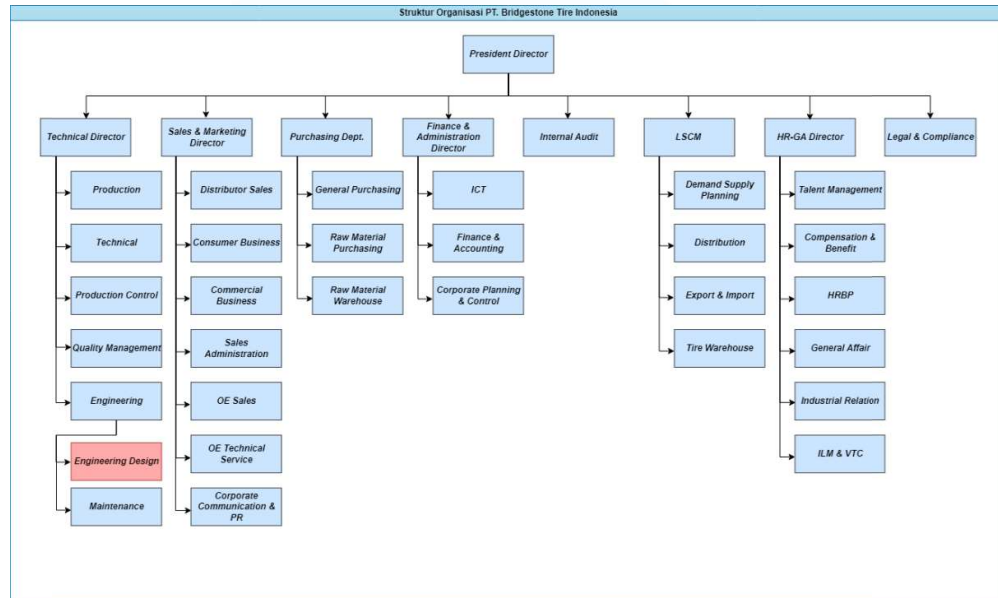
Pendiri Bridgestone, yaitu Shojiro Ishibashi berusaha menciptakan perusahaan yang didedikasikan untuk menyediakan kualitas terbaik kepada masyarakat. Hal ini menjadi salah satu Misi Bridgestone yaitu “Serving Society with Superior Quality” dimana hal ini juga yang masih sangat diperjuangkan setiap hari oleh bridgestone.

Bridgestone lahir dari hasrat untuk berkontribusi pada kemajuan masyarakat dan meningkatkan kehidupan orang di mana pun. Pilar Bridgestone Essence membantu memenuhi misi ini dan memandu semua aktivitas perusahaan. Pilar Bridgestone Essence antara lain adalah sebagai berikut:

- a. Seijitsu-Kyocho (Integrity & Teamwork)
Berpegang pada prinsip moral dan etika dalam segala tindakan
- b. Shinshu-dokuso (Creative Pioneering)
Menantang diri sendiri untuk mengembangkan inovasi baru yang mananggapi kebutuhan masyarakat.
- c. Genbutsu-Genba (Decision making, On-site Observations)
Pengamatan dan verifikasi fakta dilakukan sebelum mengambil suatu keputusan.
- d. Juukuryo-danko (Decisive action after thorough planning)
Bergerak tanpa ragu setelah membuat rencana dan mempertimbangkan semua opsi dan berbagai kemungkinan.

2.2 Struktur Organisasi Perusahaan

Secara struktur, organisasi PT. Bridgestone Tire Indonesia dipimpin oleh HR-GA Director, Head of HR-GA.



Gambar 2. 2 Struktur Organisasi PT. Bridgestone Tire Indonesia

Seluruh departemen PT. Bridgestone Tire Indonesia dipimpin oleh President Director. Secara keseluruhan, PT. Bridgestone Tire Indonesia terdiri dari delapan departemen, yakni *Technical Director*, *Sales & Marketing Director*, *Purchasing*, *Finance & Administration Director*, *Internal Audit*, *LSCM*, *HR-GA Director* dan *Legal & Compliance*. Berikut adalah penjelasan detail pembagian divisi untuk departemen *Engineering*. Departemen *Engineering* dibagi menjadi tiga, yaitu *Engineering Design*, *Engineering Workshop* dan *Maintenance*. Departemen *Engineering Design* dipimpin oleh seorang *HoD (Head of Department)* yang membawahi beberapa *supervisor* beserta *working team* yang ada di bagiannya masing-masing. Dalam pelaksanaannya, peserta magang divisi *MIT Design* akan berada dibawah naungan *supervisor*.