



### **Hak cipta dan penggunaan kembali:**

Lisensi ini mengizinkan setiap orang untuk menggubah, memperbaiki, dan membuat ciptaan turunan bukan untuk kepentingan komersial, selama anda mencantumkan nama penulis dan melisensikan ciptaan turunan dengan syarat yang serupa dengan ciptaan asli.

### **Copyright and reuse:**

This license lets you remix, tweak, and build upon work non-commercially, as long as you credit the origin creator and license it on your new creations under the identical terms.

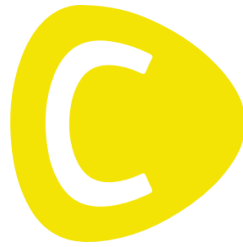
## BAB II

### GAMBARAN UMUM PERUSAHAAN

#### 2.1. Deskripsi Perusahaan

PT. C CHANNEL Indonesia awalnya berasal dari PT. Media Makmur yang berdiri sejak April 2013. PT. Media Makmur sendiri saat itu merupakan perusahaan *start up* yang bergerak di bidang majalah *lifestyle* berbasis *online*, yaitu Kawaii Beauty Japan dan juga *e-commerce* yang menjual produk kecantikan dari Jepang, yaitu Nadeko. Sementara itu PT. C CHANNEL merupakan perusahaan *start up* asal Jepang, yang bergerak di bidang *video lifestyle* untuk perempuan. Keduanya merupakan mitra bisnis dan memiliki hubungan yang cukup dekat. Kemudian pada Oktober 2016, PT. Media Makmur diakuisi oleh PT. C CHANNEL Jepang. Menurut CEO PT. C CHANNEL Indonesia, yaitu Yamato Sasagawa, akuisisi ini dilakukan karena PT. Media Makmur dan PT. C CHANNEL memiliki bidang yang hampir sama, dan merupakan strategi PT. C CHANNEL untuk dapat memasuki pasar *audience* pengguna media sosial di Indonesia. Akuisisi ini tidak hanya dilakukan di Indonesia, tetapi juga di Korea, Taiwan, dan Thailand.

Sebagai media dalam bentuk video, PT. C CHANNEL Indonesia juga membuka kesempatan bagi *brand* atau perusahaan lain yang ingin mempromosikan produk mereka dalam konten video PT. C CHANNEL Indonesia. Selain itu, PT. C CHANNEL Indonesia juga menerima kerja sama dengan menyediakan jasa sebagai *Event Organizer* dan juga *Social Media Content Creator* untuk *brand* dan perusahaan lain. Dalam melaksanakan kerja sama yang berbentuk *Event Organizer*, PT. C CHANNEL Indonesia memiliki satu divisi khusus, yaitu *Project Planning Team*. Beberapa *brand* yang baru saja menggunakan jasa *Event Organizer* PT. C CHANNEL Indonesia adalah Dnars dan Dove. Sementara itu, PT. C CHANNEL Indonesia juga menjadi *Social Media Content Creator* untuk brand fashion LUMINE Jakarta.



CHANNEL

Gambar 2.1. Logo PT. C CHANNEL Indonesia

Dalam menjalankan perusahaannya, PT. C CHANNEL Indonesia memiliki 5 nilai yang harus dijalankan oleh pekerjanya, yaitu:

1. *Professional*

Setiap pekerja di PT. C CHANNEL Indonesia diharapkan untuk selalu memberikan usaha terbaik mereka untuk memenuhi atau bahkan melebihi ekspektasi target objektif mereka masing-masing.

2. *Adaptive*

Setiap pekerja di PT. C CHANNEL Indonesia diharapkan bisa menyesuaikan diri di lingkungan baru. Menjadi adaptif juga berarti bahwa pekerja PT. C CHANNEL Indonesia mampu menjadi orang yang terbuka dan siap menerima perubahan.

3. *Proactive*

Setiap pekerja di PT. C CHANNEL Indonesia diharapkan bisa bertindak sebelum diminta atau diingatkan oleh orang lain. Menjadi proaktif juga berarti bahwa pekerja PT. C CHANNEL Indonesia secara aktif ikut berpartisipasi dan terlibat dalam setiap acara dan *project*.

4. *Innovative*

Sebagai pekerja yang inovatif, setiap pekerja di PT. CHANNEL Indonesia diharapkan dapat melakukan observasi, belajar, dan memiliki ide-ide baru yang kreatif dan original untuk membuat hal-hal terlaksana dengan lebih efektif dan efisien.

5. *Cooperative*

Sebagai pekerja yang koperatif, setiap pekerja di PT. C CHANNEL Indonesia diharapkan dapat bekerja sama dengan orang lain secara sukarela untuk mencapai tujuan bersama.

Selain itu, PT. C CHANNEL Indonesia juga memiliki beberapa kegiatan harian yang disebut 'Kukuruyuk'. Kukuruyuk dilaksanakan setiap hari pada jam 10.00 AM, dimana semua pekerja berkumpul untuk menyampaikan ucapan terima kasih, *team progress*, dan pengumuman. Sementara itu, PT. C CHANNEL juga memiliki acara bulanan yang disebut *Shimekai*. Rangkaian acara *shimekai* terdiri dari pertunjukkan bakat (oleh pekerja baru) dan presentasi *Objective and Key Result* dari setiap divisi. PT. C CHANNEL Indonesia kini telah berdiri selama 2 tahun dan telah bekerja sama dengan berbagai klien, baik perusahaan makro ataupun mikro, perusahaan lokal ataupun non-lokal. PT, C CHANNEL berlokasi di Thamrin Office Park AA01, Jakarta Pusat 10230 dan memiliki 45 pekerja, termasuk pekerja magang.



Gambar 2.2. Lantai 1 (Ruang Tamu, Ruang Rapat, dan Ruang Fungsional)



Gambar 2.3. Lantai 2 (Tim Produksi/*Video Editor*)



Gambar 2.4. Lantai 2 (Studio)



Gambar 2.5. Lantai 3 (Tim Media dan *Project Planner*)





Gambar 2.6. Lantai 3 (Tim Media dan *Project Planner*)



Gambar 2.7. Lantai 3 (Meja Kerja Penulis)



Gambar 2.8. Lantai 3 (Tim Produksi/*Content Director*)



Gambar 2.9. Lantai 4 (Tim *Finance, Sales, KOL*, dan HR)



Gambar 2.10. Lantai 4 (Tim *Development & Meja CEO*)

### 2.1.1. Visi Misi

PT. C CHANNEL Indonesia memiliki visi untuk memberikan nilai kepada perempuan Indonesia dengan melalui informasi, komunitas, dan semangat. Visi ini sesuai dengan konten-konten video PT. C CHANNEL Indonesia yang berisi informasi-informasi bermanfaat dalam bentuk tips, tutorial, DIY, dan rekomendasi-rekomendasi produk. Sementara itu, PT. C CHANNEL Indonesia memiliki misi untuk menjadi media berbasis komunitas nomor satu untuk perempuan Indonesia. Untuk menjalankan misi tersebut, *Media Team* mendapatkan tugas untuk membalas setiap *comment* dan *direct message* yang masuk ke media sosial PT. C CHANNEL Indonesia. Hal ini bertujuan agar *audience* PT. C

CHANNEL Indonesia bisa merasakan komunikasi dua arah, dan juga mendapatkan jawaban dari pertanyaan-pertanyaan mereka. Pembagian *platform* Instagram, yaitu @cchannel\_beauty\_id dan @cchannel\_food\_id juga bertujuan agar *audience* memiliki platform komunitas, dimana @cchannel\_beauty\_id bisa menjadi wadah untuk mereka yang suka dengan konten-konten kecantikan, dan @cchannel\_food\_id sebagai wadah untuk mereka yang memiliki ketertarikan dengan konten resep makanan.

### 2.1.2. Kontak Perusahaan

Perusahaan : PT. C CHANNEL Indonesia

Alamat : Thamrin Office Park AA01. Jl. Teluk Betung, RT.8/RW.9, Kb. Melati, Jakarta Pusat 10230

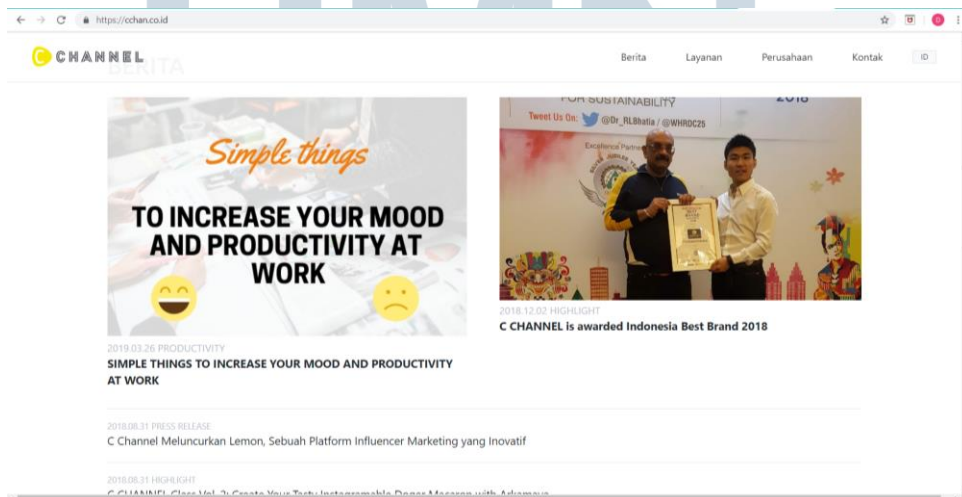
Telepon : (021) 31991180

Website : cchan.co.id

LinkedIn : C CHANNEL Indonesia

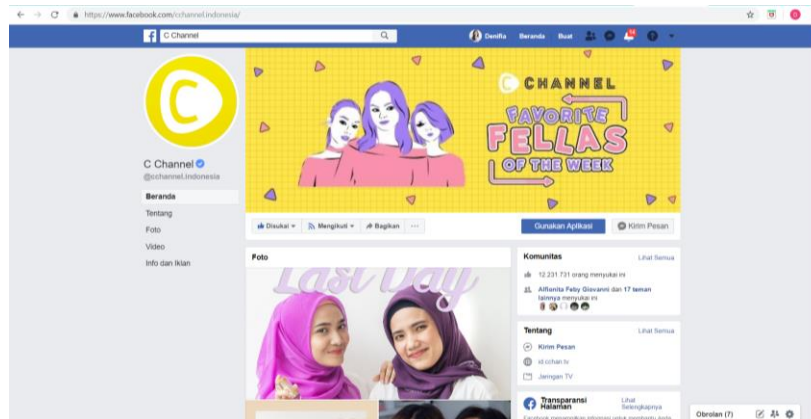
Facebook : C CHANNEL

Instagram : @cchannel\_id, @cchannel\_food\_id, @cchannel\_beauty\_id

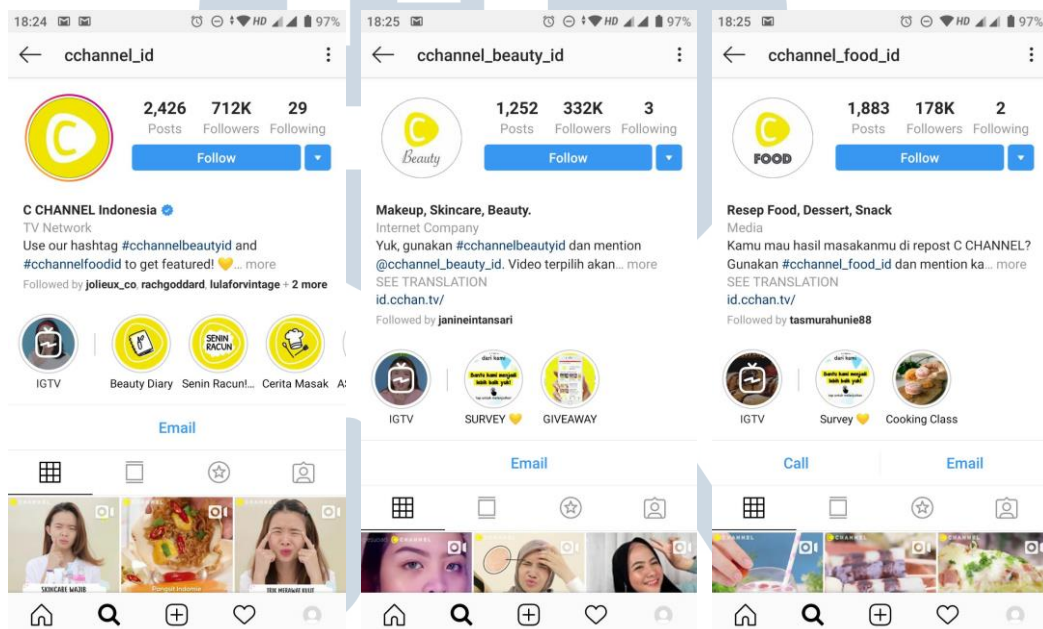


Gambar 2.11. Website PT. C CHANNEL Indonesia





Gambar 2.12. Facebook PT. C CHANNEL Indonesia



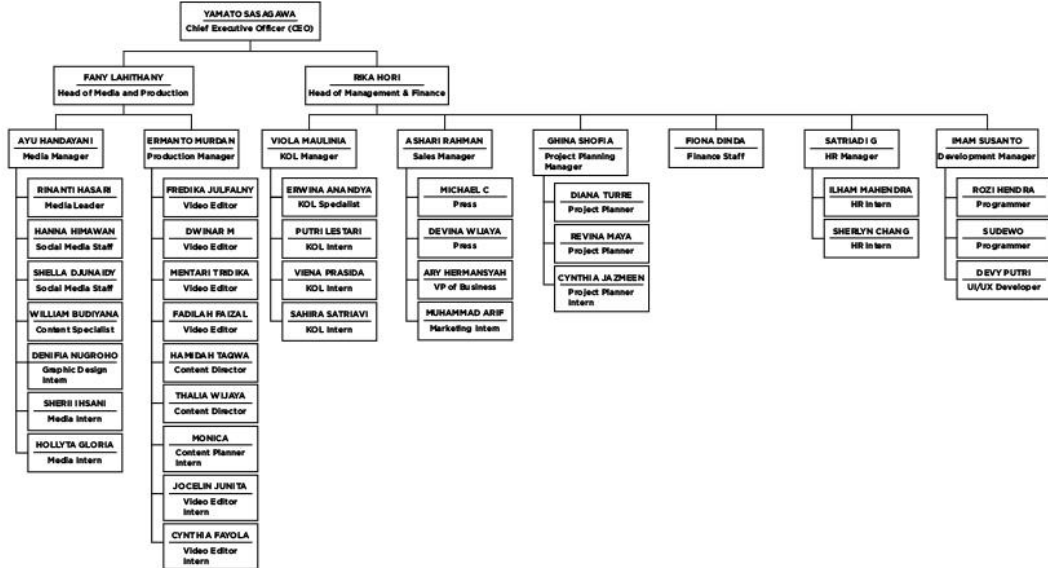
Gambar 2.13. Instagram PT. C CHANNEL Indonesia

## 2.2. Struktur Organisasi Perusahaan

Dalam pelaksanaan praktik kerja magang di PT. C CHANNEL Indonesia, penulis ditempatkan ke dalam divisi media, dengan jabatan *Graphic Design Intern*. Secara keseluruhan, tugas dan tanggung jawab divisi media berkaitan dengan seluruh sosial media PT. C CHANNEL Indonesia. Berikut adalah struktur organisasi PT. C CHANNEL Indonesia.



### C CHANNEL ORGANIZATION STRUCTURE



Gambar 2.14. Bagan Struktur Organisasi PT. C CHANNEL Indonesia

