



Hak cipta dan penggunaan kembali:

Lisensi ini mengizinkan setiap orang untuk menggubah, memperbaiki, dan membuat ciptaan turunan bukan untuk kepentingan komersial, selama anda mencantumkan nama penulis dan melisensikan ciptaan turunan dengan syarat yang serupa dengan ciptaan asli.

Copyright and reuse:

This license lets you remix, tweak, and build upon work non-commercially, as long as you credit the origin creator and license it on your new creations under the identical terms.

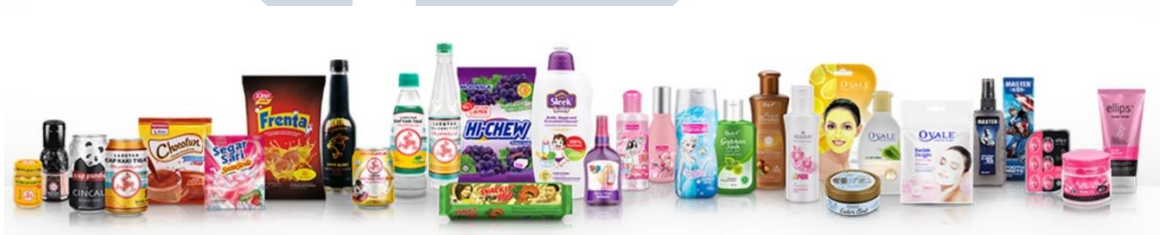
BAB II

GAMBARAN UMUM PERUSAHAAN

2.1. Sejarah Singkat Perusahaan

PT. Kino Indonesia Tbk. awalnya dimulai dengan mendirikan sebuah perusahaan distribusi kecil dengan nama PT. Duta Lestari Sentratama pada tahun 1991. Seiring perkembangannya, sekarang PT. Duta Lestari Sentratama memiliki 240 titik distribusi untuk menyebarkan produknya ke seluruh Indonesia.

Setelah itu, PT. Kino Indonesia mendirikan PT. Kino Sentra Industrindo yang didirikan sebagai perusahaan manufaktur pada tahun 1997 dengan pabrik yang terletak di Semarang dan terus memproduksi gula-gula yang bervariasi seperti permen, coklat, dan snack.



Gambar 2. 1 Produk PT. Kino Indonesia
(Sumber: Dokumentasi Perusahaan)

Pada tahun 1997, PT. Kinocare Era Cosmetindo didirikan dan memproduksi produk *personal care* yang merambah ke semua kalangan baik laki-laki maupun perempuan. Pada tahun 2003, PT. Kinocare Era Cosmetindo merambah divisi *homecare* dengan mengeluarkan produk-produk rumah tangga di bawah *brand Sleek*. Kemudian PT. Kino Indonesia merambah divisi konsumsi minuman dengan mengeluarkan produk Panther Energy Drink.

Pada tahun 2004, PT. Kino Indonesia menambah jangkauannya di daerah Asia. Kantor cabang dibuka di Malaysia bernama *Kinocare (M) Sdn Bhd* dan di Filipina bernama *Kino Consumer Philipines*. PT. Kino Indonesia juga bekerjasama dengan distributor-distributor besar di Singapura, Brunei Darussalam, Vietnam,

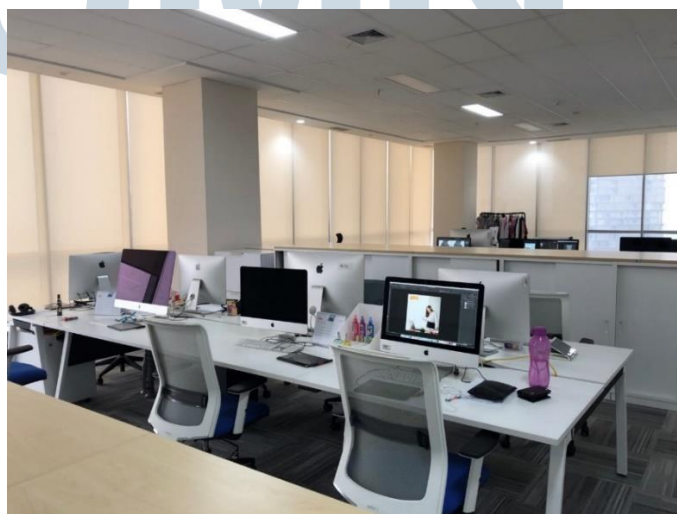
Myanmar, Jepang, Australia, Timur Tengah dan Afrika. Pada tahun 2012, *Kino Consumer Vietnam* membuka jalur distribusi di Asia Tenggara dan pada tahun 2014 PT. Kino Indonesia membuka kantor cabang di Singapura dengan nama *Kino International Pte. Ltd.*

Pada tahun 2011, PT. Kino Indonesia mendapatkan lisensi dari WenKen Group Singapura untuk memproduksi dan menjual produk Cap Kaki Tiga di Indonesia. PT. Kino Indonesia juga memiliki perusahaan gabungan dengan Morinaga & Company Limited dari Jepang dengan nama PT. Morinaga Kino Indonesia pada tahun 2013.

Setelah hampir dua dekade produk dari PT. Kino Indonesia berada pada distributor besar, supermarket-supermarket, mini-market, dan ribuan toko kosmetik maupun toko-toko tradisional di seluruh Indonesia.



Gambar 2. 2 Logo PT. Kino Indonesia
(Sumber: Dokumentasi Perusahaan)



Gambar 2. 3 Suasana kantor PT. Kino Indonesia



Gambar 2. 4 *Creative team*

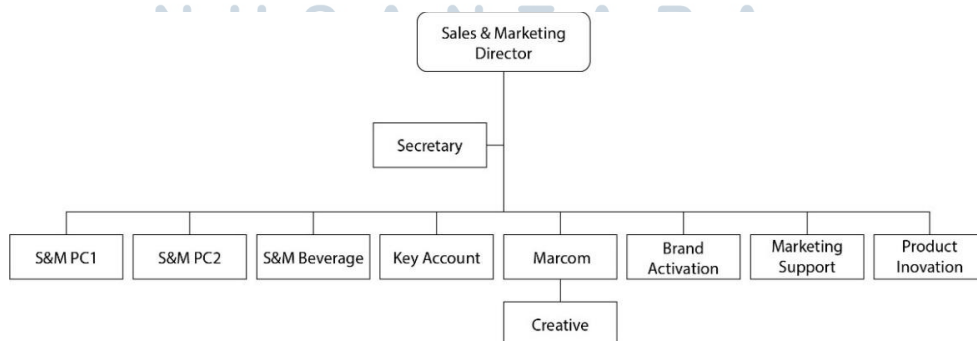
2.2. Visi dan Misi Perusahaan

Visi dari PT. Kino Indonesia adalah menjadi perusahaan ternama di Indonesia yang berdasarkan pada ide-ide dan inovasi-inovasi dan terus bergerak menjadi perusahaan global tanpa meninggalkan nilai lokal.

Misi dari PT. Kino Indonesia adalah memperluas pasar melalui perkembangan produk yang didorong oleh semangat untuk berinovasi. Selain itu, PT. Kino Indonesia mempunyai budaya yang diterapkan pada perusahaan yaitu *Winner, The fast & right decision, Teamwork, Our work is our soul, Good company image.*

2.3. Struktur Organisasi Perusahaan

Berikut merupakan struktur organisasi departemen Sales & Marketing di PT. Kino Indonesia.



Gambar 2. 5 Struktur Organisasi