



### **Hak cipta dan penggunaan kembali:**

Lisensi ini mengizinkan setiap orang untuk menggubah, memperbaiki, dan membuat ciptaan turunan bukan untuk kepentingan komersial, selama anda mencantumkan nama penulis dan melisensikan ciptaan turunan dengan syarat yang serupa dengan ciptaan asli.

### **Copyright and reuse:**

This license lets you remix, tweak, and build upon work non-commercially, as long as you credit the origin creator and license it on your new creations under the identical terms.

## BAB II

### GAMBARAN UMUM PERUSAHAAN

#### 2.1. Deskripsi Perusahaan

C Channel adalah perusahaan video media yang pertama kali berdiri di Tokyo, Jepang. C Channel dibuat oleh mantan CEO LINE, yaitu Akira Morikawa, pada tanggal 9 April 2015. Target penonton C Channel adalah perempuan dan memiliki tagline *“One Minute How to Video for Female”* dengan konsep video vertikal pada aplikasi mereka. Hingga saat ini, C Channel sudah menyebar di 10 negara, yaitu Jepang, Indonesia, Korea Selatan, Taiwan, Vietnam, Thailand, Singapore, Malaysia, Filipina, dan Tiongkok. Berikut ini adalah logo C Channel.



Gambar 2.1. Logo C Channel

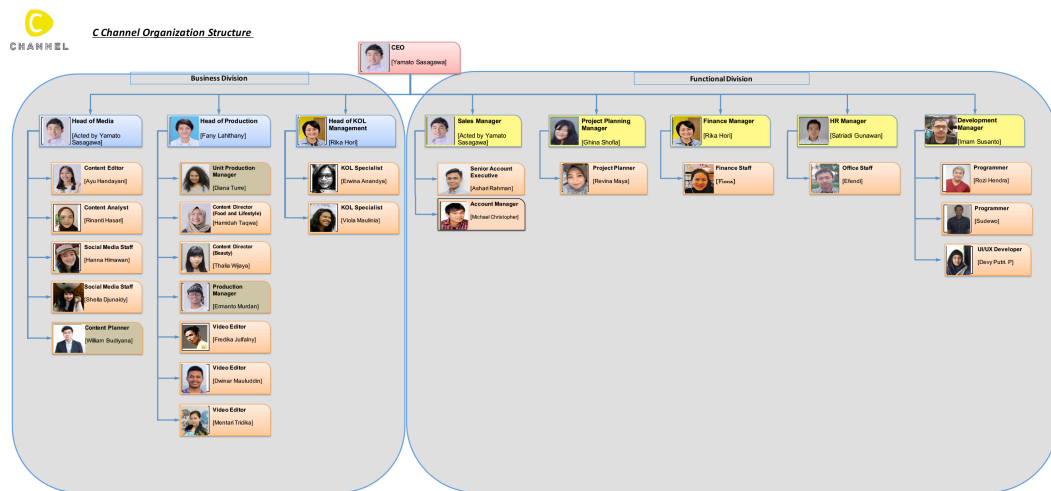
(sumber: cchan.co.id)

Di Indonesia, C Channel berdiri pada akhir tahun 2016, di mana C Channel Jepang mengakuisisi PT Media Makmur, yang merupakan perusahaan dari Kawaii Beauty Japan. Sejak bulan Oktober 2016, PT Media Makmur berubah nama menjadi PT C Channel Media Indonesia dan Kawaii Beauty Japan berubah nama menjadi C Channel Indonesia. Pada tahun 2017, C Channel Indonesia mulai beroperasi. Visi yang dianut C Channel adalah memberikan nilai-nilai kepada perempuan Indonesia melalui informasi, komunitas, dan *passion*. Misi yang dikerjakan adalah menjadi *Female Creator Community-based Online Media* nomor 1 di Indonesia. Nilai-nilai yang ditegakkan dalam perusahaan ini adalah *professional, adaptive, cooperative, innovative, dan proactive*.

C Channel Indonesia memproduksi empat macam video tutorial, yaitu *beauty, food, lifestyle, dan DIY*. Selain mengunggah video inhouse, C Channel Indonesia juga mengunggah video produksi hasil C Channel negara lain jika konten tersebut cocok dengan penonton Indonesia. Sebelum diunggah, dilakukan alih bahasa ke dalam Bahasa Indonesia. C Channel tidak hanya memproduksi konten reguler, tetapi juga memproduksi konten komersial untuk klien, yang pada umumnya membuat video promosi produk dengan tetap menggunakan *style video* C Channel. C Channel juga akan bergerak di *influencer management*, namun sedang dalam tahap pembuatan aplikasi yang nantinya akan diberi nama Lemon.

## 2.2. Struktur Organisasi Perusahaan

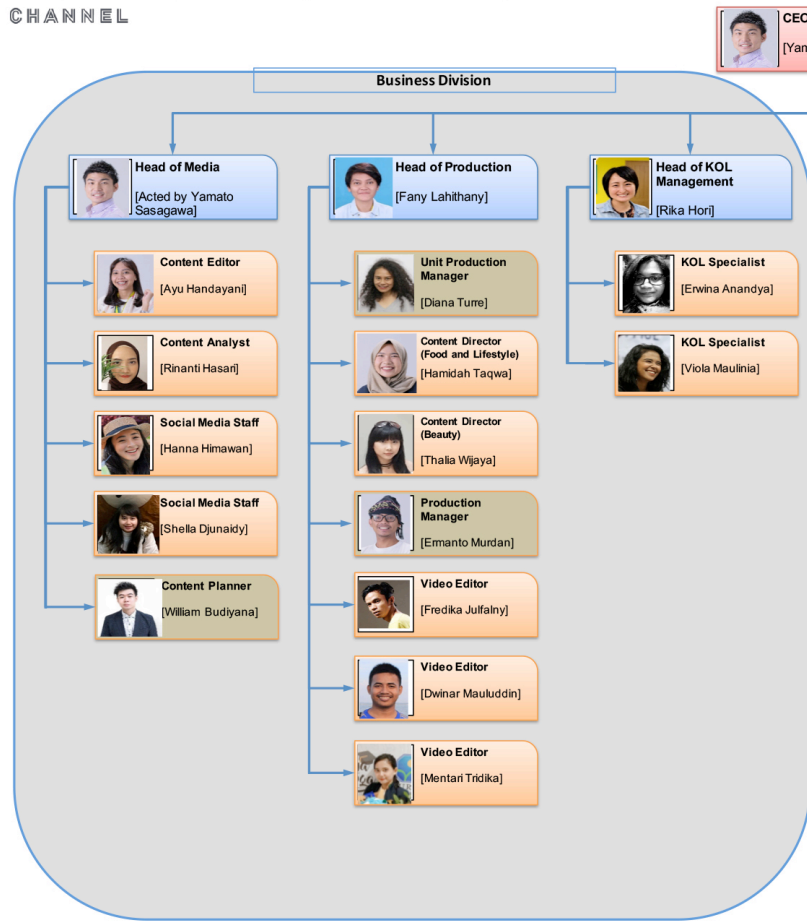
Berikut ini adalah struktur organisasi PT C Channel Media Indonesia.



Gambar 2.2. Struktur Organisasi PT C Channel Media Indonesia

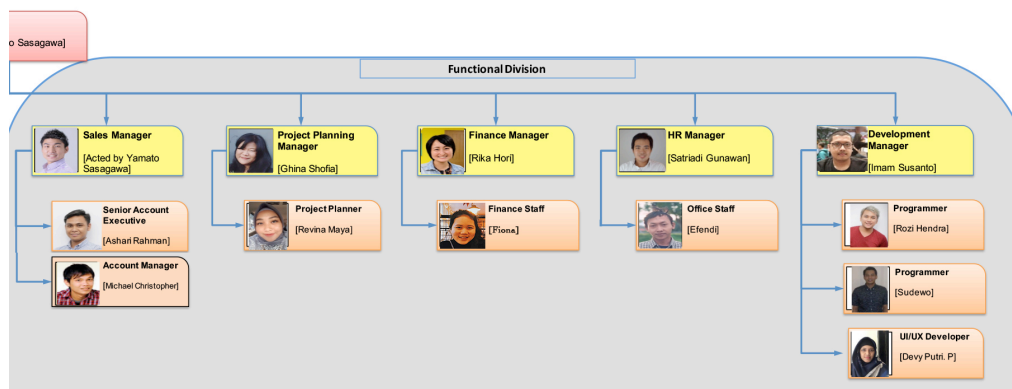
(sumber: PT C Channel Media Indonesia)

Seperti di semua perusahaan C Channel di berbagai negara, CEO PT C Channel Media Indonesia berasal langsung dari Jepang, yaitu bernama Yamato Sasagawa. Struktur organisasi PT C Channel Media Indonesia dibagi menjadi dua divisi, yaitu *Business Division* dan *Functional Division*. *Business Division* terdiri dari tiga departemen, yaitu *Media*, *Production*, dan *KOL Management*. Berbeda dengan *Functional Division*, divisi ini terdiri dari lima departemen, yaitu *Sales*, *Project Planner*, *Finance*, *HR*, dan *Development*.



Gambar 2.3. Struktur Organisasi *Business Division* PT C Channel Media Indonesia

(sumber: PT C Channel Media Indonesia)



Gambar 2.4. Struktur Organisasi *Functional Division* PT C Channel Media Indonesia

(sumber: PT C Channel Media Indonesia)