



Hak cipta dan penggunaan kembali:

Lisensi ini mengizinkan setiap orang untuk mengubah, memperbaiki, dan membuat ciptaan turunan bukan untuk kepentingan komersial, selama anda mencantumkan nama penulis dan melisensikan ciptaan turunan dengan syarat yang serupa dengan ciptaan asli.

Copyright and reuse:

This license lets you remix, tweak, and build upon work non-commercially, as long as you credit the origin creator and license it on your new creations under the identical terms.

BAB II

GAMBARAN UMUM PERUSAHAAN

2.1. Sejarah Singkat Perusahaan

PT SuRE Indonesia yang berlokasi di Ruko Golden Boulevard Blok U nomor 3-6, Bumi Serpong Damai (BSD) – Tangerang, merupakan afiliasi dari Surya Institute yang didirikan oleh Prof. Yohanes Surya pada tahun 2011, untuk mendukung visi dan misi Prof. Yohanes Surya dalam membangun bangsa Indonesia. Beliau mempunyai kerinduan untuk mengangkat nama Indonesia ke dunia internasional melalui bidang pendidikan, sains, teknologi, dan budaya Indonesia. Nilai yang ditanamkan oleh PT SuRE Indonesia di dalam proses bisnisnya yaitu fokus, kerja keras, profesional, rasa memiliki, *team work*, akuntabilitas dan transparansi, menghidupkan visi, program kerja yang jelas, jujur dan tulus, siap tempur dan tahan banting. Selain itu, PT SuRE Indonesia juga memberikan jasa pelatihan kepada guru-guru hampir di seluruh Indonesia, untuk pemerataan mutu dan kualitas pendidikan di Indonesia. Adapun landasan visi dan misi dari PT SuRE Indonesia yaitu:

1. Visi

Membangun bangsa yang cerdas, sehat, santun dan bermartabat yang dihormati oleh dunia internasional.

2. Misi

- a. Mencerdaskan bangsa melalui pendidikan dengan cara pembelajaran yang kreatif, inovatif, dan terintegrasi.
- b. Menerapkan teknologi yang tepat guna untuk meningkatkan mutu kesejahteraan hidup masyarakat dengan pemanfaatan SDA potensial daerah.
- c. Membentuk pribadi yang mandiri, tangguh, berbudaya, saling menghormati dan percaya.

PT SuRE Indonesia memiliki moto yang menjadi landasan dalam menjalankan visi dan misinya untuk mencapai tujuan perusahaan yaitu Solusi, Cerdas dan Berkualitas. Untuk mencapai visi dan misi tersebut, PT SuRE Indonesia di dukung oleh:

1. PT KND

PT KND menawarkan jasa pendidikan yang berfokus pada bidang pendidikan matematika dan sains yang berorientasi pada murid atau disebut *student-centered*. Dengan slogan "*kids own the learning*", PT KND mengintegrasikan produk dan layanan yang ada untuk menjawab kebutuhan murid terhadap materi pembelajaran, demikian juga dengan kebutuhan guru dan orang tua, baik di sekolah maupun di rumah.

2. SRI

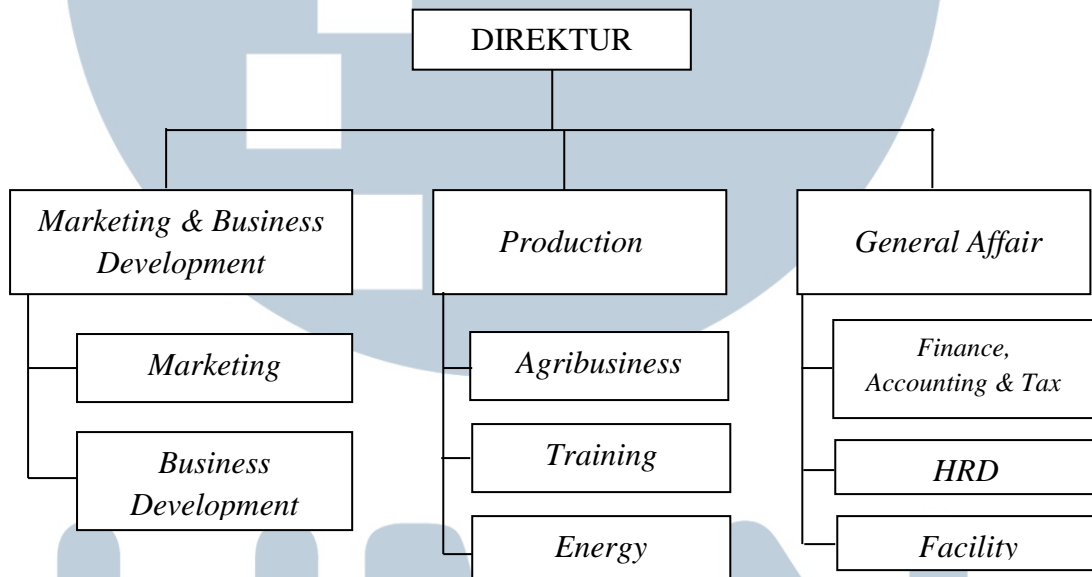
Merupakan divisi *Research & Development* yang terus mengembangkan produk-produk yang berhubungan dengan teknologi energi bersih, air bersih,

sensor dan *RFID* (*Radio Frequency Identification*). *SRI* memiliki laboratorium dengan fasilitas yang berstandar internasional.

2.2. Struktur Organisasi Perusahaan

Berikut ini adalah struktur organisasi PT SuRE Indonesia:

Gambar 2.1 Struktur Organisasi Perusahaan



Tugas dan tanggung jawab departemen yang ada di PT SuRE Indonesia adalah sebagai berikut:

1. Direktur memegang peranan penting dalam menjalankan dan mengurus perusahaan. Direktur memiliki tanggung jawab untuk mengkoordinasikan dan mengendalikan kegiatan setiap departemen di PT SuRE Indonesia yaitu Departemen *Marketing & Business Development*, Departemen *Production*, dan Departemen *General Affair*.

2. Departemen *Marketing & Business Development* dibagi menjadi dua bagian yaitu *Marketing* dan *Business Development*. Departemen *Marketing* memiliki tugas dalam melakukan pemasaran, sedangkan Departemen *Business Development* melakukan penjualan terkait produk barang dan jasa yang dihasilkan oleh perusahaan. Kedua departemen tersebut memiliki peranan penting karena merupakan sumber penghasil *revenue* dalam perusahaan.
3. Departemen selanjutnya yaitu Departemen *Production*, departemen ini terbagi menjadi tiga bagian yaitu *Agribusiness*, *Training* dan *Energy*.
 - a. Departemen *Agribusiness*, memiliki tugas dalam melakukan pengembangan sumber daya alam.
 - b. Departemen *Training*, bertugas dalam melakukan pelatihan untuk kegiatan diklat guru dan mahasiswa Kupang dengan menjual produk pelatihan matematika, sains, IPS yang berbasis olimpiade dengan menggunakan metode gasing.
 - c. Departemen *Energy*, memiliki tugas dalam pengembangan produk *bioetanol*.
4. Departemen *General Affair* dibagi menjadi tiga bagian yaitu *Finance*, *Accounting & Tax*, *Human Resources Department (HRD)* dan *Facility*.
 - a. Departemen *Finance, Accounting & Tax* bertanggung jawab secara langsung terhadap Direktur PT SuRE Indonesia. Departemen bagian *Finance* dipimpin oleh Marseline Auxilia, sedangkan Departemen *Accounting* dipimpin oleh Elizabeth Iskander yang merupakan

supervisor dalam kerja magang divisi *accounting* di PT SuRE Indonesia. *Finance & Accounting* memiliki tanggung jawab yang berbeda yaitu *Finance* bertanggung jawab dalam keuangan perusahaan yang bertujuan untuk mengelola, mengurus, mengalokasi, dan melakukan pembayaran atas segala transaksi yang dilakukan dalam proses bisnis perusahaan. *Accounting* bertanggung jawab atas pencatatan segala transaksi akuntansi di perusahaan. Departemen bagian *Tax* dipimpin oleh Eddy Sustina yang bertugas dalam mengurus hal-hal yang berhubungan dengan pajak perusahaan seperti perhitungan PPN (Pajak Pertambahan Nilai), PPnBM (Pajak Pertambahan Nilai atas Barang Mewah), dan PPh (Pajak Penghasilan).

b. Departemen HRD, memiliki tugas dan tanggung jawab dalam melakukan persiapan untuk melakukan seleksi tenaga kerja, pengembangan, evaluasi tenaga kerja, kompensasi, dan juga proteksi terhadap tenaga kerja.

c. Departemen *Facility*, bertanggung jawab dalam memenuhi setiap kebutuhan kantor seperti perlengkapan yang menunjang dalam kegiatan bisnis perusahaan. Contohnya perlengkapan dalam hal meja, kursi, komputer. Departemen *Facility* disebut juga sebagai Departemen

Sarana dan Prasarana.

U N I V E R S I T A S
M U L T I M E D I A
N U S A N T A R A